

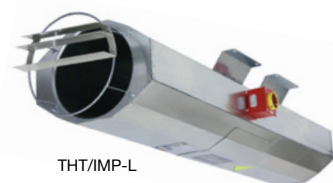
## VENTILADORES DE IMPULSO



THT/IMP-C



THT/IMP-O



THT/IMP-L



Defletor para aumento do alcance

### THT/IMP

#### Ventiladores de impulso de longo alcance 400 °C/2h e 300 °C/2h, unidirecionais ou reversíveis



Ventiladores de impulso de grande alcance 300 °C/2h e 400 °C/2h unidirecionais ou reversíveis com forma circular (THT/IMP-C), octogonal (THT/IMP-L) ou octogonal pintado (THT/IMP-O).

#### Ventilador:

- Ventilador unidirecional ou reversível composto por ventilador, silenciadores, defletores e suportes, homologados para evacuação de fumos, conforme norma EN 12101-3, com certificação n.º: 0370-CPR-1363 (F400) e 0370-CPR-0822 (F300).
- Hélice de alumínio fundido orientável, projetada para obter grandes impulsos.
- Rede de proteção contra contatos conforme norma EN ISO 12499 nos modelos unidirecionais.
- Defletor para aumento do alcance do ar no lado de impulsão. Os modelos reversíveis estão equipados com defletores em ambos os lados.
- Silenciadores de alta atenuação com isolamento térmico e acústico.
- Interruptor de segurança, série IAT incluído no ventilador (THT/IMP-L e THT/IMP-O) ou sob pedido (THT/IMP-C).
- Direção ar motor-hélice ou reversível 100%.
- THT/IMP-C: Envoltório circular em chapa de aço pintada.
- THT/IMP-L: Envoltório em chapa de aço galvanizado.
- THT/IMP-O: Envoltório em chapa pintada.
- THT/IMP-LS: Envoltório de comprimento reduzido, em chapa de aço galvanizada.

#### Motor:

- Motores classe H para uso contínuo S1 e uso de emergência S2. Com rolamentos de esferas, proteção IP55 e 2 velocidades.
- Trifásico 400 V 50 Hz DAHLANDER.
- Temperatura máxima do ar a transportar: Serviço S1 -20 °C a +40 °C contínuo. Apto também para climas quentes com temperaturas até 50 °C. Serviço S2 300 °C/2h, 400 °C/2h.

#### Acabamento:

- Resistente à corrosão em resina de poliéster polimerizada a 190°C, desengorduramento prévio com tratamento nanotecnológico sem fosfatos (THT/IMP-C, THT/IMP-O) ou Resistente à corrosão em chapa de aço galvanizado (THT/IMP-L).

#### Mediante pedido:

- Prestações de impulso diferentes das indicadas.

### Código do pedido

<b>THT/IMP</b>	<b>—</b>	<b>O</b>	<b>—</b>	<b>UNI</b>	<b>—</b>	<b>38</b>	<b>—</b>	<b>2/4T</b>	<b>—</b>	<b>1,5</b>	<b>—</b>	<b>F400</b>
THT/IMP: Ventiladores de impulso de longo alcance 400 °C/2h e 300 °C/2h, unidirecionais ou reversíveis		Desenho C: Invólucro circular O: Invólucro pintado L: Invólucro chapa galvanizada LS: Invólucro reduzido		Direção do ar UNI: Unidirecional REV: Reversível		Diâmetro hélice em cm		Número de polos motor 2=2900 r/min. 50 Hz 4=1400 r/min. 50 Hz		T=Trifásico		Potência motor (cv) F300: Homologação 300 °C/2h F400: Homologação 400 °C/2h

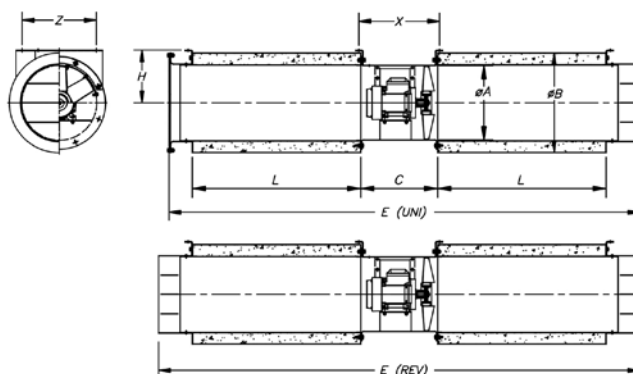
## Características técnicas

Unidirecional								
Modelo	Velocidade (r/min)	Intensidade Máx. Admit (A) 400 V	Caudal (m³/h)	Impulso (N)	Velocid. de impulsão (m/s)	Potência Instalada (kW)	Pressão Sonora LpA a 10m dB (A)	Peso Aprox. (Kg)
THT/IMP-C-UNI-31-2/4T	2860 / 1430	1,50 / 0,55	4260 / 2130	21 / 5	15,6 / 7,8	0,55 / 0,15	51 / 36	65
THT/IMP-C-UNI-35-2/4T	2875 / 1430	2,10 / 0,80	6360 / 3180	36 / 9	17,8 / 8,9	0,85 / 0,20	52 / 37	70
THT/IMP-C-UNI-38-2/4T-1,5	2900 / 1450	2,90 / 1,10	8450 / 4225	57 / 15	20,7 / 10,3	1,10 / 0,25	47 / 32	89
THT/IMP-C-UNI-40-2/4T-1,5	2900 / 1450	2,90 / 1,10	9250 / 4625	60 / 15	20,4 / 10,2	1,10 / 0,25	53 / 38	98
THT/IMP-C-UNI-45-2/4T-2	2940 / 1460	4,40 / 1,40	10 800 / 5400	62 / 15	18,1 / 9,0	1,50 / 0,37	57 / 42	132
THT/IMP-C-UNI-45-2/4T-3	2930 / 1450	5,70 / 1,80	13 200 / 6600	92 / 23	22,1 / 11,0	2,20 / 0,60	58 / 43	133
THT/IMP-C-UNI-50-2/4T-6	2930 / 1450	10,00 / 3,20	19 700 / 9850	165 / 41	26,4 / 13,2	4,50 / 1,30	60 / 45	220
THT/IMP-O-UNI-29-2/4T	2860 / 1430	1,50 / 0,55	4000 / 2000	21 / 5	16,8 / 8,4	0,55 / 0,15	37 / 22	69
THT/IMP-O-UNI-35-2/4T	2875 / 1430	2,10 / 0,80	6360 / 3180	36 / 9	17,8 / 8,9	0,85 / 0,20	52 / 37	70
THT/IMP-O-UNI-38-2/4T-1,5	2900 / 1450	2,90 / 1,10	8450 / 4225	57 / 15	20,7 / 10,3	1,10 / 0,25	47 / 32	94
THT/IMP-O-UNI-40-2/4T-1,5	2900 / 1450	2,90 / 1,10	9250 / 4625	60 / 15	20,4 / 10,2	1,10 / 0,25	53 / 38	104
THT/IMP-O-UNI-45-2/4T-2	2940 / 1460	4,40 / 1,40	10 800 / 5400	62 / 15	18,1 / 9,0	1,50 / 0,37	57 / 42	140
THT/IMP-O-UNI-45-2/4T-3	2930 / 1450	5,70 / 1,80	13 200 / 6600	92 / 23	22,1 / 11,0	2,20 / 0,60	58 / 43	141
THT/IMP-O-UNI-50-2/4T-6	2930 / 1450	10,00 / 3,20	19 700 / 9850	165 / 41	26,4 / 13,2	4,50 / 1,30	60 / 45	234
THT/IMP-L-UNI-29-2/4T	2860 / 1430	1,50 / 0,55	4000 / 2000	21 / 5	16,8 / 8,4	0,55 / 0,15	37 / 22	69
THT/IMP-L-UNI-35-2/4T	2875 / 1430	2,10 / 0,80	6360 / 3180	36 / 9	17,8 / 8,9	0,85 / 0,20	52 / 37	70
THT/IMP-L-UNI-38-2/4T-1,5	2900 / 1450	2,90 / 1,10	8450 / 4225	57 / 15	20,7 / 10,3	1,10 / 0,25	47 / 32	94
THT/IMP-L-UNI-40-2/4T-1,5	2900 / 1450	2,90 / 1,10	9250 / 4625	60 / 15	20,4 / 10,2	1,10 / 0,25	53 / 38	104
THT/IMP-L-UNI-45-2/4T-2	2940 / 1460	4,40 / 1,40	10 800 / 5400	62 / 15	18,1 / 9,0	1,50 / 0,37	57 / 42	140
THT/IMP-L-UNI-45-2/4T-3	2930 / 1450	5,70 / 1,80	13 200 / 6600	92 / 23	22,1 / 11,0	2,20 / 0,60	58 / 43	141
THT/IMP-L-UNI-50-2/4T-6	2930 / 1450	10,00 / 3,20	19 700 / 9850	165 / 41	26,4 / 13,2	4,50 / 1,30	60 / 45	234
THT/IMP-LS-UNI-29-2/4T	2860 / 1430	1,50 / 0,55	4000 / 2000	21 / 5	16,8 / 8,4	0,55 / 0,15	39 / 24	55
THT/IMP-LS-UNI-35-2/4T	2875 / 1430	2,10 / 0,80	6360 / 3180	36 / 9	17,8 / 8,9	0,85 / 0,20	54 / 39	56
THT/IMP-LS-UNI-38-2/4T-1,5	2900 / 1450	2,90 / 1,10	8450 / 4225	57 / 15	20,7 / 10,3	1,10 / 0,25	49 / 34	76
THT/IMP-LS-UNI-40-2/4T-1,5	2900 / 1450	2,90 / 1,10	9250 / 4625	60 / 15	20,4 / 10,2	1,10 / 0,25	55 / 40	83
THT/IMP-LS-UNI-45-2/4T-2	2940 / 1460	4,40 / 1,40	10 800 / 5400	62 / 15	18,1 / 9,0	1,50 / 0,37	59 / 44	112
THT/IMP-LS-UNI-45-2/4T-3	2930 / 1450	5,70 / 1,80	13 200 / 6600	92 / 23	22,1 / 11,0	2,20 / 0,60	60 / 45	113
THT/IMP-LS-UNI-50-2/4T-6	2930 / 1450	10,00 / 3,20	19 700 / 9850	165 / 41	26,4 / 13,2	4,50 / 1,30	62 / 47	187

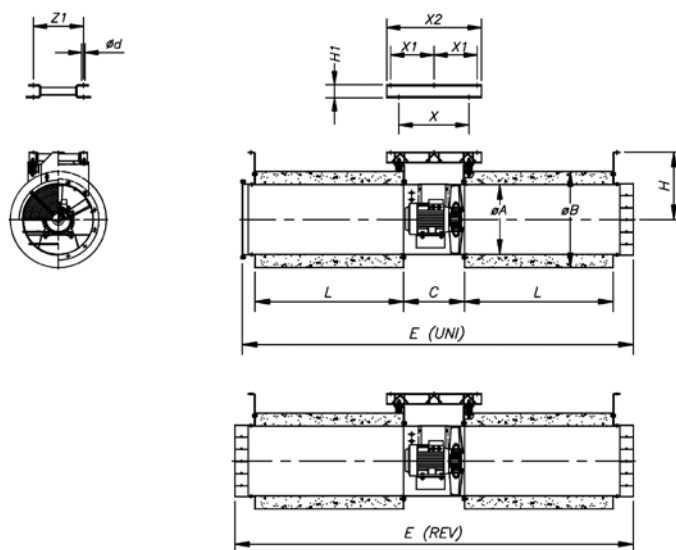
Reversível								
Modelo	Velocidade (r/min)	Intensidade Máx. Admit (A) 400 V	Caudal (m³/h)	Impulso (N)	Velocid. de impulsão (m/s)	Potência Instalada (kW)	Pressão Sonora LpA a 10m dB (A)	Peso Aprox. (Kg)
THT/IMP-C-REV-31-2/4T	2860 / 1430	1,50 / 0,55	3840 / 1920	17 / 4	14,1 / 7,0	0,55 / 0,15	50 / 35	63
THT/IMP-C-REV-35-2/4T	2875 / 1430	2,10 / 0,80	5940 / 2970	31 / 8	16,7 / 8,3	0,85 / 0,20	51 / 36	70
THT/IMP-C-REV-38-2/4T-2	2940 / 1460	4,40 / 1,40	8200 / 4100	54 / 14	20,1 / 10,0	1,50 / 0,37	49 / 34	91
THT/IMP-C-REV-40-2/4T-2	2940 / 1460	4,40 / 1,40	9250 / 4625	60 / 15	20,4 / 10,2	1,50 / 0,37	52 / 37	100
THT/IMP-C-REV-45-2/4T-2	2940 / 1460	4,40 / 1,40	10 300 / 5150	56 / 14	17,2 / 8,6	1,50 / 0,37	56 / 41	131
THT/IMP-C-REV-45-2/4T-3	2930 / 1450	5,70 / 1,80	12 800 / 6400	87 / 22	21,4 / 10,7	2,20 / 0,60	57 / 42	133
THT/IMP-C-REV-50-2/4T-6	2930 / 1450	10,00 / 3,20	19 000 / 9500	153 / 38	25,4 / 12,7	4,50 / 1,30	60 / 45	267
THT/IMP-O-REV-29-2/4T	2860 / 1430	1,50 / 0,55	3400 / 1700	15 / 4	14,3 / 7,1	0,55 / 0,15	38 / 23	67
THT/IMP-O-REV-35-2/4T	2875 / 1430	2,10 / 0,80	5940 / 2970	31 / 8	16,7 / 8,3	0,85 / 0,20	51 / 36	70
THT/IMP-O-REV-38-2/4T-2	2940 / 1460	4,40 / 1,40	8200 / 4100	54 / 14	20,1 / 10,0	1,50 / 0,37	49 / 34	97
THT/IMP-O-REV-40-2/4T-2	2940 / 1460	4,40 / 1,40	9250 / 4625	60 / 15	20,4 / 10,2	1,50 / 0,37	52 / 37	106
THT/IMP-O-REV-45-2/4T-2	2940 / 1460	4,40 / 1,40	10 300 / 5150	56 / 14	17,2 / 8,6	1,50 / 0,37	56 / 41	139
THT/IMP-O-REV-45-2/4T-3	2930 / 1450	5,70 / 1,80	12 800 / 6400	87 / 22	21,4 / 10,7	2,20 / 0,60	57 / 42	141
THT/IMP-O-REV-50-2/4T-6	2930 / 1450	10,00 / 3,20	19 000 / 9500	153 / 38	25,4 / 12,7	4,50 / 1,30	60 / 45	284
THT/IMP-L-REV-29-2/4T	2860 / 1430	1,50 / 0,55	3400 / 1700	15 / 4	14,3 / 7,1	0,55 / 0,15	38 / 23	67
THT/IMP-L-REV-35-2/4T	2875 / 1430	2,10 / 0,80	5940 / 2970	31 / 8	16,7 / 8,3	0,85 / 0,20	51 / 36	70
THT/IMP-L-REV-38-2/4T-2	2940 / 1460	4,40 / 1,40	8200 / 4100	54 / 14	20,1 / 10,0	1,50 / 0,37	49 / 34	97
THT/IMP-L-REV-40-2/4T-2	2940 / 1460	4,40 / 1,40	9250 / 4625	60 / 15	20,4 / 10,2	1,50 / 0,37	52 / 37	106
THT/IMP-L-REV-45-2/4T-2	2940 / 1460	4,40 / 1,40	10 300 / 5150	56 / 14	17,2 / 8,6	1,50 / 0,37	56 / 41	139
THT/IMP-L-REV-45-2/4T-3	2930 / 1450	5,70 / 1,80	12 800 / 6400	87 / 22	21,4 / 10,7	2,20 / 0,60	57 / 42	141
THT/IMP-L-REV-50-2/4T-6	2930 / 1450	10,00 / 3,20	19 000 / 9500	153 / 38	25,4 / 12,7	4,50 / 1,30	60 / 45	284
THT/IMP-LS-REV-29-2/4T	2860 / 1430	1,50 / 0,55	3400 / 1700	15 / 4	14,3 / 7,1	0,55 / 0,15	40 / 25	55
THT/IMP-LS-REV-35-2/4T	2875 / 1430	2,10 / 0,80	5940 / 2970	31 / 8	16,7 / 8,3	0,85 / 0,20	53 / 38	56
THT/IMP-LS-REV-38-2/4T-2	2940 / 1460	4,40 / 1,40	8200 / 4100	54 / 14	20,1 / 10,0	1,50 / 0,37	51 / 36	77
THT/IMP-LS-REV-40-2/4T-2	2940 / 1460	4,40 / 1,40	9250 / 4625	60 / 15	20,4 / 10,2	1,50 / 0,37	53 / 39	85
THT/IMP-LS-REV-45-2/4T-2	2940 / 1460	4,40 / 1,40	10 300 / 5150	56 / 14	17,2 / 8,6	1,50 / 0,37	58 / 43	111
THT/IMP-LS-REV-45-2/4T-3	2930 / 1450	5,70 / 1,80	12 800 / 6400	87 / 22	21,4 / 10,7	2,20 / 0,60	59 / 44	113
THT/IMP-LS-REV-50-2/4T-6	2930 / 1450	10,00 / 3,20	19 000 / 9500	153 / 38	25,4 / 12,7	4,50 / 1,30	62 / 47	227

## Dimensões (mm)

### C: Invólucro circular



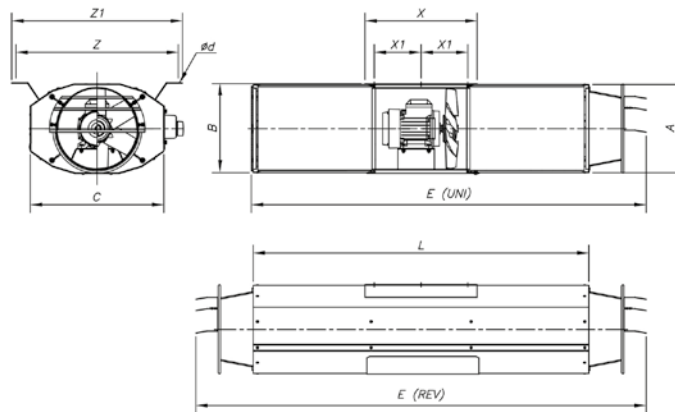
Modelo	ØA	ØB	C	L	Ød	E (UNI)	E (REV)	H	X	Z
THT/IMP-C-31	315	415	320	700	10	1956	2000	220	345	275
THT/IMP-C-35	355	460	325	700	12	1960	2005	250	346	300
THT/IMP-C-38	380	460	340	1000	12	2570	2620	250	530	517
THT/IMP-C-40	410	510	340	950	12	2485	2540	280	376	340
THT/IMP-C-45	460	630	360	950	12	2500	2554	355	396	440



Modelo	ØA	ØB	C	L	Ød	E (UNI)	E (REV)	H	H1	X	X1	X2	Z
THT/IMP-C-50	514	710	450	1100	12	2895	2950	498	80	518	320	700	370

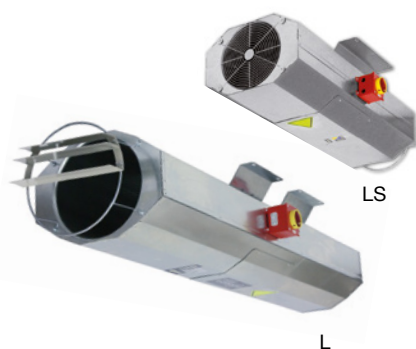
## Dimensões (mm)

**O:** Invólucro pintado  
**L:** Invólucro chapa galvanizada  
**LS:** Invólucro reduzido



Modelo	A	B	C	ød	E (UNI)	E (REV)	L	X	X1	Z	Z1
THT/IMP-LS-29	319,5	324	479	12x26	1410	1610	1200	400	167	580	610
THT/IMP-L-29	319,5	324	479	12x26	2210	2410	2000	400	167	580	610
THT/IMP-O-29	319,5	324	479	12x26	2210	2410	2000	400	167	580	610
THT/IMP-LS-35	383	386	523	12x26	1410	1610	1200	400	167	614	644
THT/IMP-L-35	383	386	523	12x26	2210	2410	2000	400	167	614	644
THT/IMP-O-35	383	386	523	12x26	2210	2410	2000	400	167	614	644
THT/IMP-LS-38	406	409	550	12x26	1410	1610	1200	400	170	640	670
THT/IMP-L-38	406	409	550	12x26	2210	2410	2000	400	170	640	670
THT/IMP-O-38	406	409	550	12x26	2210	2410	2000	400	170	640	670
THT/IMP-LS-40	436	439	582	12x26	1410	1610	1200	400	170	670	700
THT/IMP-L-40	436	439	582	12x26	2210	2410	2000	400	170	670	700
THT/IMP-O-40	436	439	582	12x26	2210	2410	2000	400	170	670	700
THT/IMP-LS-45	486	489	630	12x26	1410	1610	1200	400	170	724	754
THT/IMP-L-45	486	489	630	12x26	2210	2410	2000	400	170	724	754
THT/IMP-O-45	486	489	630	12x26	2210	2410	2000	400	170	724	754
THT/IMP-LS-50	546	549	742	12x26	1445	1675	1200	580	255	778	808
THT/IMP-L-50	546	549	742	12x26	2245	2475	2000	580	255	778	808
THT/IMP-O-50	546	549	742	12x26	2245	2475	2000	580	255	778	808

## Aplicação em garagens



Instalação do ventilador impulso na zona de risco de incêndio



## Acessórios



INT

IAT

CABLE BOX

C2V

AET

CENTRAL CO

 VSD3/A-RFT  
 VSD1/A-RFM

P-400



Interruptor de segurança, série IAT.  
Pés de fixação.

## CI

### Ventiladores de impulso centrífugos de indução com baixo perfil, e de grande alcance 300 °C/2h e 400 °C/2h, para funcionar na zona de risco do incêndio

Ventiladores de impulso centrífugos de longo alcance 300 °C/2h e 400 °C/2h, para trabalhar em zona de risco de incêndio, com baixo perfil.

#### Ventilador:

- Envoltivo em chapa de aço.
- Turbina com pás recuadas em chapa de aço de grande robustez.
- Interruptor de segurança, série IAT incluído no ventilador.
- Pés fixação incluídos.

#### Motor:

- Motores classe H para uso contínuo S1 e uso de emergência S2. Com rolamentos de esferas, proteção IP55 e 1 ou 2 velocidades conforme o modelo.
- Trifásico 230/400 V 50 Hz.

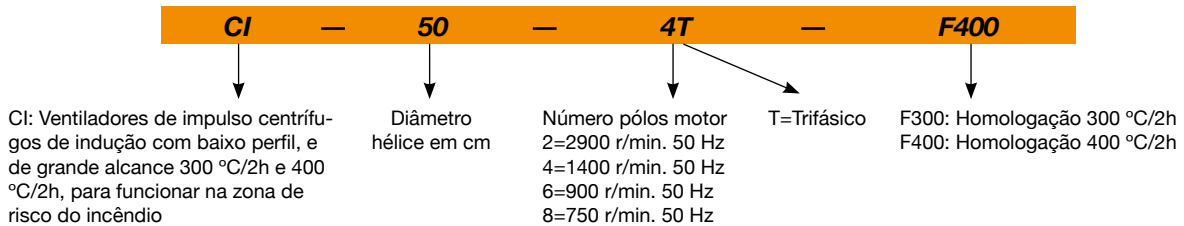
- Temperatura máxima do ar a transportar: Serviço S1 -20 °C a +40 °C contínuo. Apto também para climas quentes com temperaturas até 50 °C. Serviço S2 300 °C/2h, 400 °C/2h.

#### Acabamento:

- Resistente à corrosão em resina de poliéster polimerizada a 190 °C, desengorduramento prévio com tratamento nanotecnológico sem fosfatos.



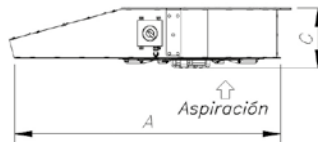
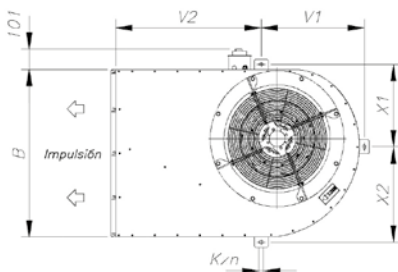
### Código de pedido



### Características técnicas

Modelo	Velocidade (r/min)	Intensidade Máxima Admtida		Caudal Máximo (m³/h)	Impulso (N)	Potência Instalada (kW)	Pressão Sonora LpA a 1m dB (A)	Peso Aprox. (Kg)
		230V	400V					
CI-50-4T	1395	5.00	2.90	6050	50	1.20	78	83
CI-50-4/8T	1395/650		2.90 / 1.20	6050 / 3020	50 / 13	1.20 / 0.30	78/63	83
CI-75-4/8T	1450/730		5.20 / 2.05	8080 / 4040	75 / 19	2.20 / 0.37	85/70	139
CI-100-4T	1445	9.90	5.70	9340	100	2.40	89	141
CI-100-4/8T	1445/715		5.70 / 2.20	9340 / 4670	100 / 25	2.40 / 0.55	89/74	141

### Dimensões (mm)



Modelo	A	B	C	V2	V1	X1	X2	Kxn
CI-50-F300	1240	840	272,5	741,5	524,5	413	477	12x26
CI-50-F400	1240	840	261,5	741,5	524,5	413	477	12x26
CI-75-F300	1778	1040	311	1143	662	494	596	12x26
CI-75-F400	1778	1040	299	1143	662	494	596	12x26
CI-100 F-300	1778	1040	323	1143	662	494	596	12x26
CI-100 F-400	1778	1040	323	1143	662	494	596	12x26

### Acessórios



INT



IAT



CABLE BOX



C2V



AET



CENTRAL CO

VSD3/A-RFT  
VSD1/A-RFM