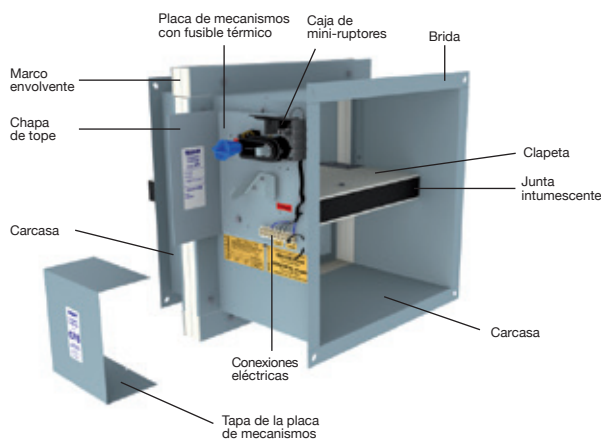


REGISTOS CORTA-FOGO

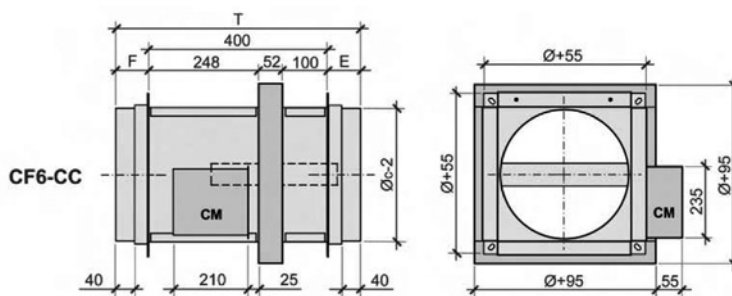


CF6

- Registos do tipo túnel, compostos por duas partes metálicas interligadas e duma lâmina móvel isolada, com 50mm de espessura. Mecanismo acessível mesmo após a montagem.
- Posição de espera: aberto. Posição de segurança: fechado.
- Posição de montagem vertical (120min) ou horizontal (180min).
- Indiferente o sentido do fluxo do ar.
- Perda de carga reduzida. Rearme manual ou com actuador.
- Fecho à distância por electroíman (corte de corrente) ou por solenóide (corte à emissão).
- Acessórios opcionais para indicação do estado aberto/fechado.
- Ligação standard por flange (RB), e opcional sem flange (RC). Classificação EI120/180-S.
- E-Integridade; I-Isolamento; 120/180 – Tempo em minutos.
- S-Estanquidade aos fumos. Fabricado segundo EN 13501-3:2005.



Dimensões mm



Ø (nominal)	Øc (gola)	T	E	F
200	200	540	70	70
250	250	540	70	70
300	300	540	70	70
300	315	540	70	70
350	350	590	120	70
350	355	590	120	70
400	400	590	120	70
450	450	640	170	70
500	500	640	170	70
550	550	690	220	70
550	560	690	220	70
600	600	690	220	70
650	630	790	270	120
650	650	790	270	120
700	700	790	270	120
700	710	790	270	120

Estes Registos Corta-Fogo foram previstos para serem intercalados nas redes de condutas de ventilação ou de climatização, quando estas atravessam zonas de incêndio diferentes.

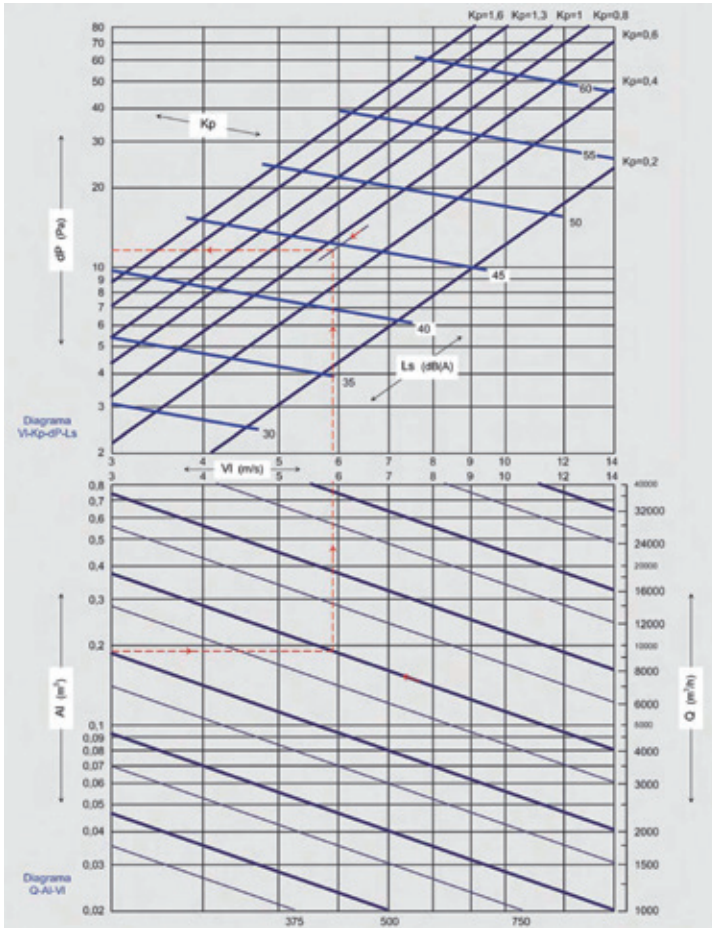
A sua missão é o seccionamento automático, em caso de incêndio de forma a evitar a propagação do incêndio, a outras zonas do edifício. Instalam-se nos elementos de construção que fazem a separação dos diversos compartimentos. Podendo ser colocados na vertical ou na horizontal. O fecho da lâmina ocorre por fusão dum elemento metálico, a 72°C.

No caso do rearme ser manual, a abertura da lâmina é feita operando no próprio Registro.

No caso do rearme ser à distância é necessário prever um actuador, 24V ou 230V.

O fecho pode ser feito à distância através dum electroíman (actua por falta de corrente), ou duma bobina solenóide (actua por emissão de corrente). A Lâmina deve ser colocada na espessura da parede.

Dados Técnicos



Exemplo de obtenção dos dados técnicos:
Para um registo CF6, obter os valores de velocidade, perda de pressão e potência sonora:

- L= 600 mm
- H= 400 mm
- Q = 4000 m3/h
- A tabela de tamanho com L e H.**
- AI = 0,189 m2
- Kp = 0,55
- Ks = -2,2 dB(A)
- O diagrama inferior, com AI e Q.**
- VI = 5,9 m/s
- O diagrama superior, com VI e Kp.**
- dP = 11,4 Pa
- LS = 44,4 dB(A)
- Com Ks:
- Ns= Ls+Ks=44,4 + (-2,2) = 42,2 bd(A)

Diagrama (Q-AI-VI , VI-Kp-dP-La)

Dados Técnicos

AI Área livre em m2 KP Coeficiente de rugosidade Ks Correção acústica

		Largura L (mm)																			
		200	250	300	350	400	450	500	550	600	650	700	750	800	850	900	950	1000	1100	1200	
Altura H (mm)	200	AI	0,0228	0,0292	0,0355	0,0419	0,0482	0,0546	0,0609	0,0673	0,0736	0,0800	0,0863	0,0927	0,0990						
	Kp	1,66	1,56	1,50	1,45	1,42	1,39	1,37	1,36	1,34	1,33	1,32	1,31	1,31	1,31						
	Ks	-28,0	-25,0	-22,6	-20,6	-18,9	-17,4	-16,0	-14,8	-13,7	-12,7	-11,8	-10,9	-10,1							
	250	AI	0,0317	0,0405	0,0494	0,0582	0,0671	0,0759	0,0848	0,0936	0,1025	0,1113	0,1202	0,1290	0,1379	0,1467	0,1556	0,1644	0,1733		
	Kp	1,29	1,19	1,12	1,08	1,04	1,02	1,00	0,98	0,97	0,96	0,95	0,94	0,93	0,93	0,92	0,92	0,91			
	Ks	-24,0	-21,0	-18,6	-16,6	-14,9	-13,3	-12,0	-10,8	-9,7	-8,7	-7,7	-6,9	-6,1	-5,3	-4,6	-3,9	-3,3			
	300	AI	0,0405	0,0519	0,0632	0,0746	0,0859	0,0973	0,1086	0,1200	0,1313	0,1427	0,154	0,1654	0,1767	0,1881	0,1994	0,2108	0,2221	0,2448	0,2675
	Kp	1,08	0,98	0,92	0,87	0,84	0,82	0,80	0,78	0,77	0,76	0,75	0,74	0,73	0,73	0,72	0,71	0,71	0,70	0,70	
	Ks	-21,0	-18,0	-15,6	-13,6	-11,8	-10,3	-9,0	-7,8	-6,7	-5,7	-4,7	-3,9	-3,1	-2,3	-1,6	-0,9	-0,3	0,9	2,0	
	350	AI	0,0494	0,0632	0,0771	0,0909	0,1048	0,1186	0,1325	0,1463	0,1602	0,1740	0,1879	0,2017	0,2156	0,2294	0,2433	0,2571	0,2710	0,2987	0,3264
	Kp	0,95	0,85	0,79	0,74	0,71	0,69	0,67	0,65	0,64	0,63	0,62	0,61	0,60	0,60	0,59	0,59	0,58	0,58	0,57	
	Ks	-18,6	-15,6	-13,2	-11,1	-9,4	-7,9	-6,6	-5,4	-4,2	-3,2	-2,3	-1,4	-0,6	0,1	0,8	1,5	2,2	3,3	4,4	
	400	AI	0,0582	0,0746	0,0909	0,1073	0,1236	0,1400	0,1563	0,1727	0,1890	0,2054	0,2217	0,2381	0,2544	0,2708	0,2871	0,3035	0,3198	0,3525	0,3852
	Kp	0,95	0,76	0,70	0,66	0,62	0,60	0,58	0,57	0,55	0,54	0,53	0,52	0,52	0,51	0,51	0,50	0,50	0,49	0,48	
	Ks	-18,6	-13,6	-11,1	-9,1	-7,4	-5,9	-4,5	-3,3	-2,2	-1,2	-0,3	0,6	1,4	2,1	2,9	3,5	4,2	5,4	6,4	
	450	AI	0,0859	0,1048	0,1236	0,1425	0,1613	0,1802	0,1990	0,2179	0,2367	0,2556	0,2744	0,2933	0,3121	0,3310	0,3498	0,3687	0,4064	0,4441	
	Kp	0,70	0,64	0,59	0,56	0,54	0,52	0,50	0,49	0,48	0,47	0,46	0,46	0,45	0,44	0,44	0,44	0,44	0,43	0,42	
	Ks	-11,8	-9,4	-7,4	-5,7	-4,2	-2,8	-1,6	-0,5	0,5	1,4	2,3	3,1	3,9	4,6	5,3	5,9	7,1	8,2		
	500	AI	0,0973	0,1186	0,1400	0,1613	0,1827	0,2040	0,2254	0,2467	0,2681	0,2894	0,3108	0,3321	0,3535	0,3748	0,3962	0,4175	0,4602	0,5029	
	Kp	0,65	0,59	0,54	0,51	0,49	0,47	0,45	0,44	0,43	0,42	0,41	0,41	0,40	0,40	0,39	0,39	0,38	0,38		
Ks	-10,3	-7,9	-5,9	-4,2	-2,6	-1,3	-0,1	1,0	2,0	3,0	3,8	4,6	5,4	6,1	6,8	7,4	8,6	9,7			
550	AI		0,1325	0,1563	0,1802	0,2040	0,2279	0,2517	0,2756	0,2994	0,3233	0,3471	0,3710	0,3948	0,4187	0,4425	0,4664	0,5141	0,5618		
Kp		0,55	0,51	0,47	0,45	0,43	0,42	0,40	0,39	0,39	0,38	0,37	0,37	0,36	0,36	0,35	0,34	0,34			
Ks		-6,6	-4,5	-2,8	-1,3	0,0	1,3	2,4	3,4	4,3	5,2	6,0	6,7	7,5	8,1	8,8	10,0	11,0			
600	AI		0,1463	0,1727	0,1990	0,2254	0,2517	0,2781	0,3044	0,3308	0,3571	0,3835	0,4098	0,4362	0,4625	0,4889	0,5152	0,5629	0,6206		
Kp		0,52	0,48	0,44	0,42	0,40	0,39	0,37	0,36	0,36	0,35	0,34	0,34	0,33	0,33	0,33	0,32	0,31	0,31		
Ks		-5,4	-3,3	-1,6	-0,1	1,3	2,5	3,6	4,6	5,5	6,4	7,2	8,0	8,7	9,3	10,0	11,2	12,3			
650	AI			0,1890	0,2179	0,2467	0,2756	0,3044	0,3333	0,3621	0,3910	0,4198	0,4487	0,4775	0,5064	0,5352	0,5641	0,6218	0,6795		
Kp			0,45	0,42	0,40	0,38	0,36	0,35	0,34	0,33	0,32	0,32	0,31	0,31	0,31	0,30	0,30	0,29	0,28		
Ks			-2,2	-0,5	1,0	2,4	3,6	4,7	5,7	6,6	7,5	8,3	9,1	9,8	10,4	11,1	12,3	13,4			
700	AI				0,2054	0,2367	0,2681	0,2994	0,3308	0,3621	0,3935	0,4248	0,4562	0,4875	0,5189	0,5502	0,5816	0,6129	0,6756	0,7383	
Kp				0,43	0,40	0,37	0,36	0,34	0,33	0,32	0,31	0,30	0,30	0,29	0,29	0,28	0,28	0,27	0,26		
Ks				-1,2	0,5	2,0	3,4	4,6	5,7	6,7	7,6	8,5	9,3	10,1	10,8	11,5	12,1	13,3	14,4		



ISONE FdP: Baixa perda de pressão

ISONE circulares

Aplicação:

- Sector comercial (Edifícios públicos, estabelecimentos comerciais ou industriais ...).

Descrição:

- Registo circular tipo túnel, composto por duas partes metálicas interligadas por um material refractário.
- Caixa de controlo posicionada na lateral do registo de modo a ficar fora da zona de atravessamento.
- O Isonne circular tem duas gamas:

 Isonne FdP: Projectado para minimizar as perdas carga.

 Isonne EM: Projectado p/pequenos atravancamentos.



ISONE EM: Atravancamento mínimo

Instalação:

- Embutido numa parede vertical de betão de 100mm.
- Embutido através de uma placa de betão - sem fixações ou suspensões.

Referência	Designação	Ø
047-11043162	ISONE FdP + FTE 70°	160
047-11043163	ISONE FdP + FTE 70°	200
047-11043164	ISONE FdP + FTE 70°	250
047-11043165	ISONE FdP + FTE 70°	315
047-11043016	ISONE EM + FTE 70°	355
047-11043017	ISONE EM + FTE 70°	400
047-11043018	ISONE EM + FTE 70°	450
047-11043019	ISONE EM + FTE 70°	500

Referência	Designação
047-11043150	ISONE EM Ø 100 + FTE 70 + RCC
047-11043151	ISONE EM Ø 125 + FTE 70 + RCC
047-11043152	ISONE EM Ø 160 + FTE 70
047-11043153	ISONE EM Ø 200 + FTE 70
047-11043154	ISONE EM Ø 250 + FTE 70
047-11043155	ISONE EM Ø 315 + FTE 70
047-11043006	ISONE EM Ø 355 + FTE 70
047-11043007	ISONE EM Ø 400 + FTE 70
047-11043008	ISONE EM Ø 450 + FTE 70
047-11043009	ISONE EM Ø 500 + FTE 70
047-11043190	ISONE EM Ø 560 + FTE 70
047-11043191	ISONE EM Ø 630 + FTE 70
047-11043192	ISONE EM Ø 710 + FTE 70
047-11043193	ISONE EM Ø 800 + FTE 70
047-11043194	ISONE EM Ø 900 + FTE 70
047-11043195	ISONE EM Ø 1000 + FTE 70

Tipo

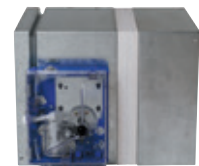
ISONE circular EM - FdP

Classificação

EI 120 S / 500 Pa / Ve / Ho / I ↔ O



ISONE FdP: Baixa perda de pressão



ISONE EM: Atravancamento mínimo

ISONE rectangulares

Aplicação:

- Sector terciário (Edifícios públicos, estabelecimentos comerciais ou industriais ...).

Descrição:

- Registo tipo túnel, composto por duas partes metálicas interligadas em material refractário.
- Caixa de controlo posicionada na lateral do registo de modo a ficar fora da zona de atravessamento.
- O Isonne rectangular tem duas gamas:
Isonne FdP: Projectado para minimizar as perdas carga.
Isonne EM: Projectado p/pequenos atravancamentos.

Instalação:

- Embutido numa parede vertical de betão de 100mm.
- Embutido através de uma placa de betão - sem fixações ou suspensões.

Tipo

Classificação

ISONE rectangular EM - FdP	EI 120 S / 500 Pa / Ve / Ho / I↔O / Dimensões área: < X - < Y
----------------------------	---

Dimensões mm

ISONE FdP 047-11043102

Altura\Largura	200	250	300	350	400	450	500
200	✓	✓	✓	✓	✓	✓	✓
250	✓	✓	✓	✓	✓	✓	✗
300	✓	✓	✓	✓	✓	✗	✗
350	✓	✓	✓	✓	✗	✗	✗
400	✓	✓	✓	✗	✗	✗	✗
450	✗	✓	✗	✗	✗	✗	✗

✓ Disponíveis

✗ Não disponíveis

ISONE EM 047-11043102

Altura\Largura	250	300	350	400	450	500	550	600	650	700	750	800
200	✗	✗	✗	✗	✗	✗	✓	✓	✗	✗	✗	✗
250	✗	✗	✗	✗	✗	✓	✓	✓	✓	✓	✓	✗
300	✗	✗	✗	✗	✓	✓	✓	✓	✓	✓	✓	✓
350	✗	✗	✗	✓	✓	✓	✓	✓	✓	✓	✓	✓
400	✗	✗	✓	✓	✓	✓	✓	✓	✓	✓	✓	✓
450	✗	✓	✓	✓	✓	✓	✓	✓	✓	✓	✓	✓
500	✓	✓	✓	✓	✓	✓	✓	✓	✓	✓	✓	✓
550	✗	✓	✓	✓	✓	✓	✓	✓	✓	✓	✓	✓
600	✗	✓	✓	✓	✓	✓	✓	✓	✓	✓	✓	✓

✓ Disponíveis

✗ Não disponíveis

Vedante

Referência	Material	Aplicação
004-467801	Mastique intumescente	Registos corta-fogo