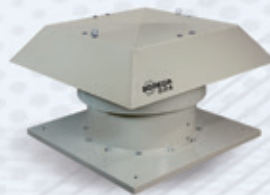


HT



HTMH



HTMV



CVT



CRF



CHT



POISTOJÄRJESTELMÄT, JOISSA KATTOASENNETTAVAT PUHALTIMET



According
EU Regulation





SITOUTUMISEMME YMPÄRISTÖÖN

Sodeca on aloittanut tutki-
maan ja suunnittelemaan uu-
sien ilmanvaihtosuuntauksia,
jotka auttavat suojelemaan
ympäristöä ja säästävät ener-
giaa. Molemmat näistä asioista
ovat suuria nyky-yhteiskunnan
huolenaiheita.



EFFICIENT WORK

SODECA esittelee uudet **“Effi-
cient Work” -korkean suori-
tuskyyvyn** tuulettimet, jotka on
varustettu seuraavan sukupolven
moottoreilla suuremman ener-
giansäästön saavuttamiseksi.
Nämä uudet tuotteet ylittävät
ErP 2009/125/CE -ekosuunnit-
teludirektiivin ja sen puhaltimille
annetun (EU) 327/2011 määräyk-
sen vaatimukset ja noudattavat
Euroopan unionin Kioton pöy-
täkirjan tavoitteita hiilidioksidi-
päästöjen vähentämisestä.

SODECA on keskittynyt teollisuuspuhaltimien, ilmanvaihtojärjes-
telmien ja savunpoistopuhaltimien valmistukseen palontorjuntaan
perustamisvuodesta 1983 alkaen.

SODECAN valmistamia puhaltimia ja poistopuhaltimia on Euroo-
passa ja ympäri maailmaa niiden laadun sekä tutkimuksen ja ke-
hittämismenetelmien vuoksi.

Bureau Veritas ISO 9001:2008 -sertifioidut laatumenettelymme
ovat toinen syy siihen, miksi **SODECA** on yksi parhaista ja tunnus-
tetuista puhallinvalmistajista Euroopassa.

Ei ole epäilystäkään siitä, että tärkein tekijä tavoitteidemme saa-
vuttamisessa on inhimillinen tekijä ja ammattilaiset, jotka työsken-
televät yrityksessä ja tarjoavat paitsi ilmanvaihtolaitteita myös rat-
kaisuja kaikkiin asiakkaidemme ilmanvaihtoalan tarpeisiin.

Tarjoamme heille mahdollisuuden vieraillla Sant Quirze de Beso-
rassa sijaitsevissa tiloissamme, jonka rakennettu pinta-ala on yli
16000 m² ja nähdä puhallintuotantolaitoksemme, joka täyttää
korkeimmat laatuvaatimukset sekä ISO- ja AMCA-standardit.

Tämä luettelo sisältää vain muutamia tarjoamiamme vaihtoehtoja.
Ota meihin yhteyttä ja annamme kokemuksemme ja henkilökun-
tamme käyttöösi.



SODECA S.L.U. -yhtiön päätoimipaikka Sant Quirze de Besorassa



POISTOJÄRJESTELMÄT, JOISSA KATTOASENNETTAVAT PUHALTIMET

Sodeca on perustamisestaan lähtien erikoistunut teollisiin sovelluksiin suunnattujen puhallinten ja puhallinlisälaitteiden suunnitteluun sekä valmistamiseen.

Puhallinten kanssa työskentelystä saatu vuosiymenten kokemus yhdessä eri osastoilla olevien insinöörien teknologian kanssa on tehnyt Sodecasta johtavan puhallinvalmistajan.

Teolliset sovellukset vaativat tärkeää kapasiteettia jokaisen projektin vaatimuksiin mukautumisessa ja joustavuutta tuotannossa, jotta pystymme vastaamaan jokaisen asiakkaamme todellisiin tarpeisiin.

Tämän tavoitteen täyttämiseksi Sodecalla on standardituotteet ja erityistuotteet, jotta voimme rakentaa puhaltimia kaikkien asiakkaidemme vaatimuksiin.

Yritys on investoinut jatkuvasti sisäisten prosessien kehittämiseen ja sovelluksiin, joissa tarkastellaan erityispuhallinten valmistusta ja toimitusta teollisuudelle, jossa on erittäin lyhyet suunnittelu- ja valmistusajat.

Insinööriosastomme tiimityö yhteistyössä yliopistojen ja teknologisten keskusten kanssa sekä läheinen yhteistyö ulkoisten kumppaneiden suunnitteluosastojen kanssa on mahdollistanut uusien puhallinratkaisujen hankkimisen erittäin lyhyessä ajassa.

Historiamme aikana olemme kehittäneet useita puhallinteknologioita teollisiin sovelluksiin eri puolille maailmaa. Tavoitteemme on investoida tälle sektorille ja tulla yhdestä arvostetuimmista maailmanlaajuisista teollisista puhallinvalmistajista.





POISTOJÄRJESTELMÄT, JOISSA KATTOASENNETTAVAT PUHALTIMET



Kattoasennettavat puhaltimet eliminoivat korkeiden lämpötilojen ja kosteuden muodostamien työn tekemisen ja fyysisten ponnistelujen haitallisia vaikutuksia. Ne auttavat myös pidentämään rakennusten ja varastojen rakenteellisten elementtien elinikää estämällä kondensoitumista ja kosteutta. Teollisiin rakennuksiin tuotava riittävä tuuletusjärjestelmä vähentää viilennys- ja lämmityskustannuksia huomattavasti. Tämän tyyppinen järjestelmä eliminoi lämpöä ja kosteutta helposti, jatkuvasti ja tehokkaasti.

Sodecan kattoasennettavat poistolaitteet ja puhaltimet voidaan sovitaa minkä tahansa tyyppiselle katolle. Eri mallit tarjoavat täydellisen ratkaisun jokaiseen asennukseen ja optimoi samalla laitteiston toimintaa.



EFFICIENT WORK



ENERGIANSÄÄSTÖT

SODECAN seuraavan sukupolven sisäänrakennettujen IE4 E.C. -korkean suorituskyvyn moottoreilla varustetut EFFICIENT WORK -puhaltimet on suunniteltu vähentämään päivittäistä energiankulutusta noin 45 %. Lisäksi niitä voidaan ohjata älykkäillä ilmanvaihtojärjestelmillä, jotka voivat päätellä asianmukaisen ilmavaihtotarpeen jokaisena hetkenä, jolloin energiankulutus pienenee mahdollisimman alhaiselle tasolle.



TURVALLISUUS PALOTILANTEISSA

Palosuojausstandardit tekevät lämpötilanhallinta- ja savunpoistojärjestelmien lisäämisestä pakollista UNE / EN-23585 -standardin mukaiset laskenta- ja suunnitteluvaatimukset ja toimintatavat lämpötilanhallinta- ja savunpoistojärjestelmien suunnittelusta palotilanteisiin. Tarjoamme ratkaisuna hyväksytyjä kattoasennettavia puhaltimia tähän tarkoitukseen ja ne täyttävät EN-12101-3 standardin F-400 (400 °C/2h) tai F-300 (300 °C/2h) hyväksynnän standardin vaatimusten täyttämiseksi.



MUKAVUUS JA MELUN VÄHENTÄMINEN

Asianmukainen ja mukava työympäristö on ehdottoman välttämätön työtehon varmistamiseksi. Puhallinten asentaminen ulkotiloihin luo mukavuutta työalueille vähentämällä melua ja tilankäyttöä teollisissa rakennuksissa.



LÄMMÖN JA KOSTEUDEN VÄHENTÄMINEN

Sisätilan aktiviteettien luoma kuuma ilma ja katon lämpeneminen auringon säteilyn kautta muuttaa teollisten rakennusten katot suuriksi pattereiksi, jotka vapauttavat lämpöä, joka siirtyy työalueille, kohottaa lämpötilaa ja sähkölaskua kohonneen viilennystarpeen kautta. Lisäksi viileämissä ilmastoissa kondensaatio lisää kosteustasoa, joka saturoituu kattojen eristysmateriaaleihin alentaen niiden tehokkuutta. Hyvä ilmanvaihtojärjestelmä auttaa estämään näitä kaikkia rakennusten rakenteille ja ihmisten terveydelle haitallisia ilmiöitä.

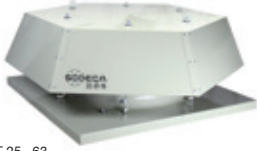


HUOLTO JA PUHDISTAMINEN

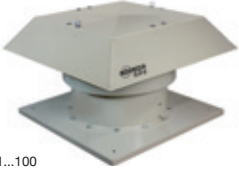
Kattoasennettavien puhallinten puhdistamisen on oltava helppoa, sillä niiden luo pääseminen on erittäin hankalaa. Kaikkien poistoilmajärjestelmän elementtien puhdistaminen on välttämätöntä ja erittäin tärkeää korkean puhtaustason ja vaaditun hygieniatason saavuttamiseksi kaikissa ilmanpoistolaitteissa, joissa on mahdollisuus käsitellä saastuneita hiukkasia. Kattolaitteiston asennuksen ja huollon helpottaminen johtaa tärkeisiin kustannussäästöihin, jotka kannattaa huomioida.



KATTOASENNETTAVAT KIERTEISET POISTOPUHALTIMET



HT 25...63



HT 71...100

HT

Kattoasennettavat kiertaiset poistopuhaltimet, joissa tasaiset pohjat

Kattoasennettavat kiertaiset poistopuhaltimet lasikuituvahvistetulla muovirootorilla ja katolle asennettavalla tasaisella tukipohjalla.

Puhallin:

- Sinkitystä teräsmetallilevystä valmistettu maalattu tukipohja.
- Lasikuituvahvistetut polyamidi-6 rootorit, paitsi 100-mallit, joissa 4-napaiset alumiinirootorit.
- Lintujen estosäleikkö.
- Sinkitystä teräsmetallilevystä valmistettu sadesuoja, jossa ruosteenestosuojaus.
- Moottori-roottori ilmavirtauksen suunta.



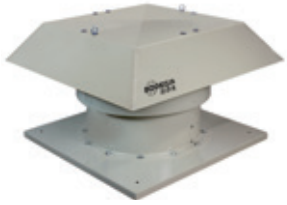
HTTI

Kattoasennettavat kiertaiset poistopuhaltimet, joissa kallistuksen tuki

Katon kallistuskulmaan mukautuvat kattoasennettavat kiertaiset poistopuhaltimet, joissa sisäänrakennettu turvakytin.

Puhallin:

- Sinkitystä teräsmetallilevystä valmistettu tukipohja
- Lasikuidulla tuetut polyamidi-6 rootorit
- Sadesuoja
- Moottori-roottori ilmavirtauksen suunta



HTMH

Kattoasennettavat monitoimiset poistopuhaltimet suurilla virtausnopeuksilla

Kattoasennettavat monitoimiset lujarakenteiset poistopuhaltimet suurilla virtausnopeuksilla tapahtuviin poistotoimintoihin.

Puhallin:

- Sinkitystä teräsmetallilevystä valmistettu maalattu tukipohja.
- Alumiinivaletut suunnattavat rootorit.
- UNE-EN ISO 12499:2010 -standardia noudattava kontaktia estävä suojaosaleikkö.
- Maalattu sinkitty teräsmetallisadesuoja luonnollisen ilman ulostulolla.



HTMV

Kattoasennettavat kiertaiset poistopuhaltimet pystysuoralla ilman ulostulolla

Teollisten tai vastaavien rakennusten suurten ilmatilavuuksien poistoon suunnitellut kattoasennettavat kiertaiset poistopuhaltimet.

Puhallin:

- Sinkitty teräsmetallilevystä valmistettu tukipohja, jossa ruosteenestokäsittely.
- Alumiinivaletut suunnattavat rootorit.
- UNE-EN ISO 12499 -standardia noudattava kontaktia estävä suojaosaleikkö.
- Alumiinimetallilevystä valmistettu palautusta estävä luukku, joka estää veden sisäänpääsyn puhaltimen ollessa poissa käytöstä.
- Moottori-roottori ilmavirtauksen suunta.

KATTOASENNETTAVAT KESKIPAKOISTOIMISET POISTOPUHALTIMET



CRF

Kattoasennettavat keskipakoistoiset poistopuhaltimet, joissa matala melutaso

Kattoasennettavat keskipakoistoiset poistopuhaltimet, joissa matala melutaso ja ulkoinen roottori-moottori.

Puhallin:

- Valmistettu sinkitystä teräsmetallilevystä.
- Turbiini, jossa alumiinimetallilevystä rakennetut reaktiosivut, paitsi malleissa 225 ja 250, joissa on sinkitty teräslevyturbiini.
- Lintujen estosäleikkö.
- Täyttävä runko helpottaa tarkastusta ja huoltoa.



FRF

Kattoasennettavat keskipakoistoiset poistopuhaltimet pystysuoralla ilman ulostulolla

Kattoasennettavat keskipakoistoiset poistopuhaltimet pystysuoralla ilman ulostulolla.

Puhallin:

- Reaktioturbiini ulkoisella roottori-moottorilla.
- Alumiiniprofiilirakenne ja laatikko, jossa lämpö- ja akustinen eristys sekä alumiinilevymetalliviimeistely.
- Turbiini, jossa alumiinimetallilevystä rakennetut reaktiosivut, paitsi malleissa 225 ja 250, joissa on sinkitty teräslevyturbiini.
- Täyttävä turbiinimoottoriyksikkö mahdollistaa huollon ja puhdistuksen.
- Sisäänrakennettu turvakytin.
- Sisäänrakennettu veden ulostulon tyhjennys.



CHT

400 °C / 2h keskipakoistoiset katolle asennettavat poistopuhaltimet vaakasuoralla ilman ulostulolla

400 °C / 2h keskipakoistoiset katolle asennettavat poistopuhaltimet vaakasuoralla ilman ulostulolla ja alumiinisella sadesuojalla.

Puhallin:

- Sinkitystä teräsmetallilevystä valmistettu tukipohja.
- Sinkitystä teräsmetallilevystä valmistettu reaktiopiiturbiini.
- Lintujen estosäleikkö.
- Alumiininen sadesuoja.
- Hyväksytty standardin EN 12101-3:2002/AC:2006 mukaisesti varmennenumeraalla 0370-CPR-0897.



CVT

400 °C / 2h keskipakoistoiset katolle asennettavat poistopuhaltimet pystysuoralla ilman ulostulolla

400 °C / 2h keskipakoistoiset katolle asennettavat poistopuhaltimet pystysuoralla ilman ulostulolla ja alumiinisella sadesuojalla.

Puhallin:

- Sinkitystä teräsmetallilevystä valmistettu tukipohja.
- Sinkitystä teräsmetallilevystä valmistettu reaktiopiiturbiini.
- Lintujen estosäleikkö.
- Alumiininen sadesuoja.
- Hyväksytty standardin EN 12101-3:2002/AC:2006 mukaisesti varmennenumeraalla 0370-CPR-0897.

KATTOASENNETTAVAT KESKIPAKOISTOIMISET POISTOPUHALTIMET



RFH

400 °C / 2h keskipakoistoiset katolle asennettavat poistopuhaltimet vaakasuoralla ilman ulostulolla ja alumiinisella sadesuojalla

Puhallin:

- Sinkitystä teräsmetallilevystä valmistettu tukipohja
- Sinkitystä teräsmetallilevystä valmistettu reaktiisiipiturbiini
- Lintujen estosäleikkö
- Alumiininen sadesuoja
- Hyväksytty standardin EN 12101-3:2002/AC:2006 mukaisesti



RFV

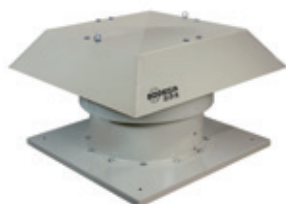
400 °C / 2h keskipakoistoiset katolle asennettavat poistopuhaltimet pystysuoralla ilman ulostulolla ja alumiinisella sadesuojalla

Puhallin:

- Sinkitystä teräsmetallilevystä valmistettu tukipohja
- Sinkitystä teräsmetallilevystä valmistettu reaktiisiipiturbiini
- Lintujen estosäleikkö
- Alumiininen sadesuoja
- Hyväksytty standardin EN 12101-3:2002/AC:2006 mukaisesti

KATTOASENNETTAVAT SAVUNPOISTOPUHALTIMET

F-400-HYVÄKSYNTÄ



HTMF

400 °C / 2h (F-400) ja 300 °C / 2h (F-300) -luokan kattoasennettavat monitoimiset poistopuhaltimet

400 °C / 2h -luokitellut teollisten tai vastaavien rakennusten savunpoistoon suunnitellut kattoasennettavat monitoimiset poistopuhaltimet paloriskialueille.

Puhallin:

- Teräslevystä valmistettu tukipohja.
 - Alumiinivaletut suunnattavat roottorit.
 - UNE-EN ISO 12499 -standardia noudattava kontaktia estävä suojasäleikkö.
 - Teräsmetallisadesuoja luonnollisen ilman ulostulolla.
- Hyväksytty standardin EN 12101-3:2002/AC:2006 mukaisesti varmennenumeroilla 0370-CPR-0544.



THT/ROOF

400 °C / 2h ja 300 °C / 2h kierteiset katolle asennettavat poistopuhaltimet pystysuoralla ilman ulostulolla

Teollisten tai vastaavien rakennusten savunpoistoon suunnitellut kattoasennettavat pystysuoralla ilman ulostulolla olevat kierteiset poistopuhaltimet paloriskialueille.

Puhallin:

- Sinkitty teräsmetallilevystä valmistettu tukipohja, jossa ruosteestokäsittely.
- Alumiinivaletut suunnattavat roottorit.
- UNE-EN ISO 12499 -standardia noudattava kontaktia estävä suojasäleikkö.
- Alumiinimetallilevystä valmistettu palautusta estävä luukku, joka estää veden sisään pääsyn puhaltimen ollessa poissa käytöstä.
- Hyväksytty standardin EN 12101-3 mukaisesti 0370-CPR-0305 (F400) ja 0370-CPR-0973 (F300) hyväksynnät.
- Moottori-roottori ilmavirtauksen suunta.



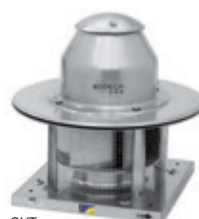
THT/HATCH

400 °C / 2h -luokiteltu dynaaminen purkausjärjestelmä, jossa moottoroitu avaustoiminto. Toimitetaan kattoasennettulla poistajalla, joka poistaa savun palotilanteessa.

Dynaamiset purkausjärjestelmät, joissa kattoasennetut poistajat ja moottoroitu avaustoiminto. Suunniteltu erityisesti nopeaan ja tehokkaaseen haitallisen savun ja kaasujen poistamiseen palotilanteessa. Soveltuu asennettavaksi teollisiin tai kaupallisiin rakennuksiin. Hyväksytty standardin EN 12101-3:2002/AC:2006 F-400 hyväksynnällä.

Puhallin:

- THT-sarjan poistaa, joissa F-400 hyväksyntä numerolla 0370-CPR-0305.
- Putkimainen teräslevykääre polyesteriresiini ruosteestokäsittelyllä.
- Alumiinivaletut suunnattavat roottorit.



CMT



CVT

CHT CVT

400 °C / 2h keskipakoistoiset katolle asennettavat poistopuhaltimet vaakaa- tai pystysuoralla ilman ulostulolla

CHT: 400 °C / 2h keskipakoistoiset katolle asennettavat poistopuhaltimet vaakasuoralla ilman ulostulolla ja alumiinisella sadesuojalla.

CVT: 400 °C / 2h keskipakoistoiset katolle asennettavat poistopuhaltimet pystysuoralla ilman ulostulolla ja alumiinisella sadesuojalla.

Puhallin:

- Sinkitystä teräsmetallilevystä valmistettu tukipohja.
- Sinkitystä teräsmetallilevystä valmistettu reaktiisiipiturbiini.
- Lintujen estosäleikkö.
- Alumiininen sadesuoja.
- Hyväksytty standardin EN 12101-3:2002/AC:2006 mukaisesti varmennenumeroilla 0370-CPR-0897.



KATTOASENNETTAVAT ATEX-POISTOPUHALTIMET RÄJÄHTÄVIIN YMPÄRISTÖIHIN

ATEX-HYVÄKSYNTÄ



EAC



RFHD

Kattoasennettavat keskipakoistoiset poistopuhaltimet vaakasuoralla ulostulolla ja ATEX Ex d -hyväksynnällä.

Keskipakoistoiset katolle asennettavat poistopuhaltimet vaakasuoralla ilman ulostulolla ja alumiinisella sadesuojalla. ATEX-hyväksyntä ja CEE ExII2G Ex d -räjähdysuojattu moottori räjähtäviin ympäristöihin.

Puhallin:

- Sinkitystä teräslevystä valmistettu tukipohja, jossa standardin EN-14986:2007 mukainen messinkinen sisäänottoauitin.
- Sinkitystä teräsmetallilevystä valmistettu reaktioiipiturbiini.
- Lintujen estosäleikkö.
- Alumiininen sadesuoja.



HT 25...63



HT 71...100



HT/ATEX

Kattoasennettavat kierteiset poistopuhaltimet ATEX-hyväksynnällä ja mahdollisuus Ex e, Ex d, Ex tc ja Ex tb -merkintään.

Kattoasennettavat poistopuhaltimet tasaisella pohjalla ja ATEX-hyväksynnällä, joissa CEE ExII2G Ex e räjähdyksen esto, CEE ExII2G Ex d, Tx tc, tai Ex tb -räjähdysuojattu moottori pölyä tai kaasua sisältäviin räjähtäviin ympäristöihin.

Puhallin:

- Teräslevystä valmistettu tukipohja, jossa standardin EN-14986:2007 mukainen alumiinikaistale roottorialeella.
- Alumiinivalettu roottori.
- Kipinättömällä kaapelin läpivientilaipalla.
- UNE-EN ISO 12499:2010 -standardia noudattava kontaktia estävä suojaosaleikkö.
- Alumiinimetallilevystä valmistettu sadesuoja ruostesuojauskella, paitsi malleissa 80, 90, 100, jotka valmistettu polyesteristä.
- Moottori-roottori ilmavirtauksen suunta.



HTMH/ATEX

Kattoasennettavat kierteiset poistopuhaltimet ATEX-hyväksynnällä ja mahdollisuus Ex e, Ex d, Ex tc ja Ex tb -merkintään.

Kattoasennettavat poistopuhaltimet tasaisella pohjalla ja ATEX-hyväksynnällä, joissa CEE ExII2G Ex e räjähdyksen esto, CEE ExII2G Ex d, Tx tc, tai Ex tb -räjähdysuojattu moottori pölyä tai kaasua sisältäviin räjähtäviin ympäristöihin.

Puhallin:

- Teräslevystä valmistettu tukipohja, jossa standardin EN-14986:2007 mukainen alumiinikaistale roottorialeella.
- Alumiinivalettu roottori.
- Kipinättömällä kaapelin läpivientilaipalla.
- UNE-EN ISO 12499:2010 -standardia noudattava kontaktia estävä suojaosaleikkö.
- Alumiinimetallilevystä valmistettu sadesuoja ruostesuojauskella, paitsi malleissa 80, 90, 100, jotka valmistettu polyesteristä.
- Moottori-roottori ilmavirtauksen suunta.



CHT/ATEX



CVT/ATEX



CHT/ATEX CVT/ATEX

Kattoasennettavat keskipakoistoiset poistopuhaltimet vaaka- tai pystysuoralla ilman ulostulolla, ATEX-hyväksynnällä ja mahdollisuus Ex e, Ex d, Ex tc ja Ex tb -merkintään.

CHT: Kattoasennettavat poistopuhaltimet vaakasuoralla ilman ulostulolla ja alumiinisella sadesuojalla. ATEX-hyväksynnällä, joissa CEE ExII2G Ex e räjähdyksen esto, CEE ExII2G Ex d, Tx tc, tai Ex tb -räjähdysuojattu moottori pölyä tai kaasua sisältäviin räjähtäviin ympäristöihin.

CVT: Kattoasennettavat poistopuhaltimet pystysuoralla ilman ulostulolla ja alumiinisella sadesuojalla. ATEX-hyväksynnällä, joissa CEE ExII2G Ex e räjähdyksen esto, CEE ExII2G Ex d, Tx tc, tai Ex tb -räjähdysuojattu moottori pölyä tai kaasua sisältäviin räjähtäviin ympäristöihin.

Puhallin:

- ATEX-tukipohja, jossa standardin EN-14986:2007 mukainen kuparinen sisäänottoauitin.
- Turbiini reaktioiivillä.
- Lintujen estosäleikkö.
- Alumiininen sadesuoja.



HTMV/ATEX

Kattoasennettavat keskipakoistoiset poistopuhaltimet pystysuoralla ilman ulostulolla, ATEX-hyväksynnällä ja mahdollisuus Ex e, Ex d, Ex tc ja Ex tb -merkintään.

Kattoasennettavat poistopuhaltimet tasaisella pohjalla ja ATEX-hyväksynnällä, joissa CEE ExII2G Ex e räjähdyksen esto, CEE ExII2G Ex d, Tx tc, tai Ex tb -räjähdysuojattu moottori pölyä tai kaasua sisältäviin räjähtäviin ympäristöihin.

Puhallin:

- Teräslevystä valmistettu tukipohja, jossa standardin EN-14986:2007 mukainen alumiinikaistale roottorialeella.
- Alumiinivalettu roottori.
- Kipinättömällä kaapelin läpivientilaipalla.
- UNE-EN ISO 12499:2010 -standardia noudattava kontaktia estävä suojaosaleikkö.
- Alumiinimetallilevystä valmistettu sadesuoja ruostesuojauskella, paitsi malleissa 80, 90, 100, jotka valmistettu polyesteristä.
- Moottori-roottori ilmavirtauksen suunta.

KATTOASENNETTAVAT EFFICIENT WORK -POISTOPUHALTIMET



CRF/EW

Kattoasennettavat keskipakoistoimiset poistopuhaltimet, joissa matala melutaso ja E.C. Harjaton teollisuusmoottori.

Kattoasennettavat keskipakoistoimiset poistopuhaltimet, joissa matala melutaso ja ulkoinen roottori-moottori sekä E.C. Harjaton teollisuusmoottori ja potentiometri nopeudensäätelyyn.

Puhallin:

- Valmistettu sinkitystä teräsmetallilevystä.
- Muovimateriaalista valmistettu reaktiosipiturbiini.
- Lintujen estosäleikkö.
- Taivuttava runko helpottaa tarkastusta ja huoltoa.



CHT



CVT



CHT/EW CVT/EW

400 °C / 2h E.C.-varustellut keskipakoistoimiset katolle asennettavat poistopuhaltimet vaakasuoralla ilman ulostulolla ja alumiinisella sadesuojalla Harjaton teollisuusmoottori.

CHT/EW: 400 °C / 2h E.C.-varustellut keskipakoistoimiset katolle asennettavat poistopuhaltimet vaakasuoralla ilman ulostulolla ja alumiinisella sadesuojalla Harjaton teollisuusmoottori.

CVT/EW: 400 °C / 2h E.C.-varustellut keskipakoistoimiset katolle asennettavat poistopuhaltimet pystysuoralla ilman ulostulolla ja alumiinisella sadesuojalla Harjaton teollisuusmoottori.

Puhallin:

- Sinkitystä teräsmetallilevystä valmistettu tukipohja.
- Sinkitystä teräsmetallilevystä valmistettu reaktiosipiturbiini.
- Lintujen estosäleikkö.
- Alumiininen sadesuoja.

EFFICIENT WORK -RATKAISUT



Synkronoitu E.C. Teolliset harjattomat moottorit pysyvillä magneeteilla, joiden teho on jopa 27 % korkeampi synkronoimattoman vastaavan kanssa. Valmistetaan myös taajuusmuuttajalla (VSD).

Synkronoimattomat kolmivaiheiset IE3 korkean suorituskyvyn moottorit, joissa vaihtoehtoinen taajuusmuuttaja (VSD), joka täyttää 2009/640/EC vaatimukset sähkömoottoreille.



Elektroniset taajuusmuuttajat (VSD) sallivat puhaltimen nopeuden säätämisen halutun mukaiseksi, jonka avulla voidaan saavuttaa lisäenergiasäästöjä. SODECALLA on laaja valikoima elektronisia ohjauslaitteita käytettäväksi yhdessä taajuusmuuttajan kanssa. Voit ohjata tilan lämpötilaa, kosteutta, CO₂-pitoisuutta tai painetta säätämällä puhaltimen nopeuden haluamaksesi. Elektroniset taajuusmuuttajat (VSD) voidaan liittää myös yksi- tai kolmivaiheisiin verkkoihin, jossa voi valita laajasta syöttöjännite- ja taajuusvalikoimasta.



FRF/EW

Kattoasennettavat keskipakoistoimiset poistopuhaltimet pystysuoralla ilman ulostulolla.

Puhallin:

- Reaktiiturbiini ulkoisella roottori-moottorilla.
- Alumiiniprofiilirakenne ja laatikko, jossa lämpö- ja akustinen eristys sekä alumiinilevymetalliviimeistely.
- Turbiini, jossa alumiinimetallilevystä rakennetut reaktiosivut, paitsi malleissa 225 ja 250, joissa on sinkitty teräslevyturbiini.
- Taivuttava turbiinimoottoriyksikkö mahdollistaa huollon ja puhdistuksen.
- Sisäänrakennettu turvakytin.
- Sisäänrakennettu veden ulostulon tyhjennys.



ENERGIANSÄÄSTÖJEN VERTAILU

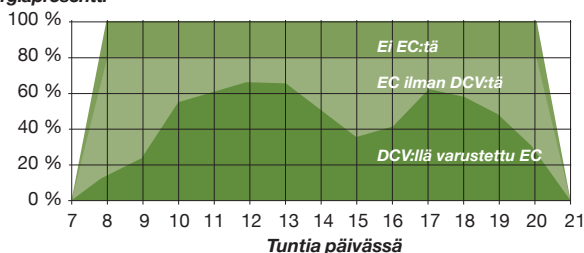
Puhaltimen korvaaminen EC-tekniikan sisältävällä puhaltimella mahdollistaa 21 % säästön sähkönkulutuksessa. Jos asennat lisäksi elektronisen ohjaimen taajuusmuuttajan (VSD) säätämiseen, sinulla on vaatimuksesta ohjattava ilmanvaihtojärjestelmä (DCV) ja voit säästää enemmän.

Seuraavassa tapauksessa simuloidaan toimistolohkon ilmanvaihtovaihtamista arkipäivänä (7-21) kansainvälisen energiatoimiston (IEA) liitteen 18 "vaatimuksesta ohjattavien ilmanvaihtojärjestelmien" teknisen raportin mukaisesti.

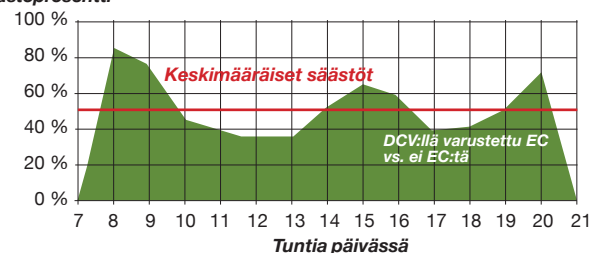
Yllä olevassa tapauksessa saatu energiansäästö korvattaessa perinteinen ilmanvaihtojärjestelmä vaatimuksesta ohjattavalla EC-ilmanvaihtojärjestelmällä on kuvattu alla. Keskimääräinen säästöprosentti on 50 %.

Energiansäästö mahdollistaa EC-laitteiston lisäkustannuksen kattamisen nopealla aikataululla. Se on kannattava vaihtoehto sekä vaatimuksesta ohjattavalla ilmanvaihtojärjestelmällä että ilman sitä.

Energiaprocentti



Säästöprocentti



VALINTA-
OHJELMISTO



VALMISTELE TEKNISET

UUDET
PROJEKTI-
MODUULI

RAPORTIT MINUUTEISSA

Uusi työkalu , joka auttaa sinua valitsemaan ilmastointijärjestelmällesi sopivimman tuotteen .

PROJEKTIMODUULI: Uusi toiminto teknisten raporttien valmisteluun minuuteissa.

- . Valitse satoja malleja vain yhdessä vaiheessa
- . Lataa tiedot massana Excel-ohjelmaan
- . Muokkaa ja prosessoi tekniset tiedostot
- . Tulosta raportit sisällysluettelolla ja kansilehdellä, muokkaa tai lähetä se toiseen QuickFan-sovellukseen

QUICKFAN

SODECA SELECTOR



HELPPO
HAKU



MUKAUTETUT
RAPORTIT



AINA
PÄIVITETYT



RAPORTIT
MINUUTEISSA



Ctra. de Berga, 0.7 km
E-08580 St. Quirze de Besora
Barcelona (Spain)
Tel. +34 93 852 91 11
Fax. +34 93 852 90 42

comercial@sodeca.com
Export sales: ventilation@sodeca.com
www.sodeca.com





VALMISTELE TEKNISET

**UUDET
3D CAD
MALLIT**

RAPORTIT MINUUTEISSA

Uusi työkalu teknisille osastoille ja insinööritoimistoille, joka auttaa ilmastointijärjestelmällesi sopivimman tuotteen valinnassa.

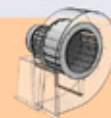
3D CAD-MALLIT:

- . Lataa puhaltimet Cad 3D -muodossa verkkosivuiltamme
- . Valitse yli 40 saatavilla olevasta Cad-tiedostomuodosta
- . Mukaan lukien Revit
- . Saatavilla yli 2000 mallia ja konfiguraatiota



3D

SODECA



**3D CAD
PUHALTIMET**

40

**FORMAATTIA
SAATAVILLA**



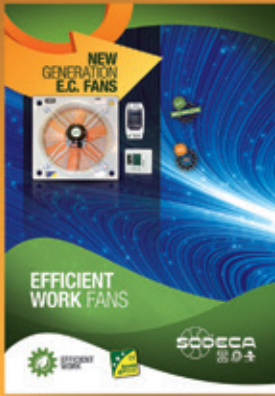
**AINA
PÄIVITETYT**



**RAPORTIT
MINUUTEISSA**



EFFICIENT WORK -PUHALTIMET



Solution DEvelopment CAPacity

Fast and flexible industrial fan solutions and tailored fans
Large experience in smoke control systems and ATEX applications
Wide range of certified products for specific markets

KIERTEISET PUHALTIMET
JA
KATTOASENNETTAVAT
POISTOPUHALTIMET



KESKIPAKOISTOIMISET
PUHALTIMET
JA LINJAAN ASENNETTAVAT



SAVUN-
POISTO
PUHALTIMET



POISTOPUHALTIMET
RÄJÄHDYSSHERKKIIN ATEX-YMPÄ-
RISTÖIHIN JA
MUIHIN SOVELLUKSIIN



LÄMMÖN TALTEENOTTO-
YKSIKÖT JA SUODATUS-
YKSIKÖT



ILMAVERHOT
KAUPALLISILLE JA TEOLLISIL-
LE SOVELLUKSILLE



KOTIEN
ILMANVAIHTOJÄRJESTELMÄT
PAINESTUS
JÄRJESTELMÄT



KYSY
MEILTÄ LISÄTIETOJA



HEADQUARTER
Sodeca S.L.U.
Ctra. de Berga, km 0,7
E-08580 SANT QUIRZE DE
BESORA
Barcelona, SPAIN
Tel. +34 93 852 91 11
Fax +34 93 852 90 42
General sales:
comercial@sodeca.com
Export sales:
ventilation@sodeca.com



FINLAND
Sodeca Finland Oy
Mr. Kai Yli-Sipilä
Metsälinnankatu 30, PL2,
FI-32700 Huittinen,
FINLAND
Tel. + 358 400 320 125
orders.finland@sodeca.com

www.sodeca.com

