

CJBDT



Doppelseitig saugende Abzugsanlagen 400 ° C/2 h aus Magnelis-Stahlblech mit maximaler Korrosionsbeständigkeit gemäß ISO 12944



Radial-Abzugsanlagen, doppelseitig saugend mit Direktantrieb für den Einsatz in feuergefährdeten Bereichen 400 °C/2 h. Mit Einphasenmotor lieferbar.

Ventilator:

- Konstruktion aus korrosionsbeständigem Magnelis-Stahlblech der Kategorie C5.
- Gleichdruckturbine aus verzinktem Stahlblech.
- Externer Klemmkasten.
- Schwingungsdämpfer.
- Zugelassen gemäß Norm EN 12101-3 mit Zertifikat Nr.: 0370-CPR-0580.

Motor:

- Motoren der Isolierklasse H, Dauerbetrieb S1 und Notbetrieb S2, mit Kugellagern, Schutzart IP55, je nach Modell mit 1 oder 2 Drehzahlen.

- Einphasenmotor 230 V 50 Hz und Drehstrommotor 230/400 V 50 Hz bis 3 kW und 400/690 V 50 Hz für Leistungen über 3 kW.
- Max. Temperatur der beförderten Luft: S1: -25 °C bis +60 °C im Dauerbetrieb, S2: 300 °C/2 h oder 400 °C/2 h.

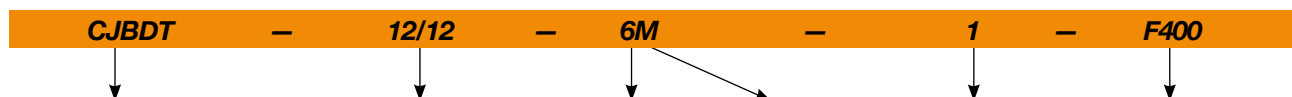
Ausführung:

- Magnelis-Stahlblech.

Auf Anfrage:

- Abzugsventilatoren mit runder Ausblasöffnung.
- Ventilatoren mit vertikalem Auslass.

Bestellnummer



CJBDT: Doppelseitig saugende Abzugsanlagen 400 ° C/2 h aus Magnelis-Stahlblech mit maximaler Korrosionsbeständigkeit gemäß ISO 12944

Baugröße Turbine

Polzahl Motor
4=1400 U/min 50 Hz
6=900 U/min 50 Hz

M = Einphasig
T = Drehstrom

Motorleistung (PS)

F300: Zulassung 300 °C/2 Std.
F400: Zulassung 400 °C/2 Std.

Technische Daten

Modell	Drehzahl (U/min)	Max. zulässiger Strom (A)			Installierte Leistung (kW)	Max. Luftvolumenstrom (m³/h)	Schalldruckpegel¹ dB(A) Saugseite	Gewicht ca. (Kg)
		230V	400V	690V				
CJBDT-9/9-4T	1420	2,90	1,70		0,55	3000	57	44
CJBDT-9/9-4M	1410	4,10			0,55	3000	57	44
CJBDT-10/10-4T	1420	2,90	1,70		0,55	3450	60	49
CJBDT-10/10-4M	1410	4,10			0,55	3450	60	49
CJBDT-12/12-6T-1	940	4,40	2,60		0,75	4800	57	69
CJBDT-12/12-6M-1	920	5,80			0,75	4800	57	69
CJBDT-12/12-6T-1.5	945	6,40	3,70		1,10	6200	58	71
CJBDT-12/12-6M-1.5	920	8,40			1,10	6200	58	71
CJBDT-15/15-6T	950	10,30	5,90		2,20	8250	62	110
CJBDT-18/18-6T	970		11,00	6,35	4,00	11800	64	175

1. Die angegebenen Schalldruckpegel-Werte sind Drücke in dB(A), gemessen im Abstand von 3 m.



Erp. (Energy Related Products)

Informationen über die Richtlinie 2009/125/EG können auf der SODECA-Website oder den QuickFan-Selector heruntergeladen werden.

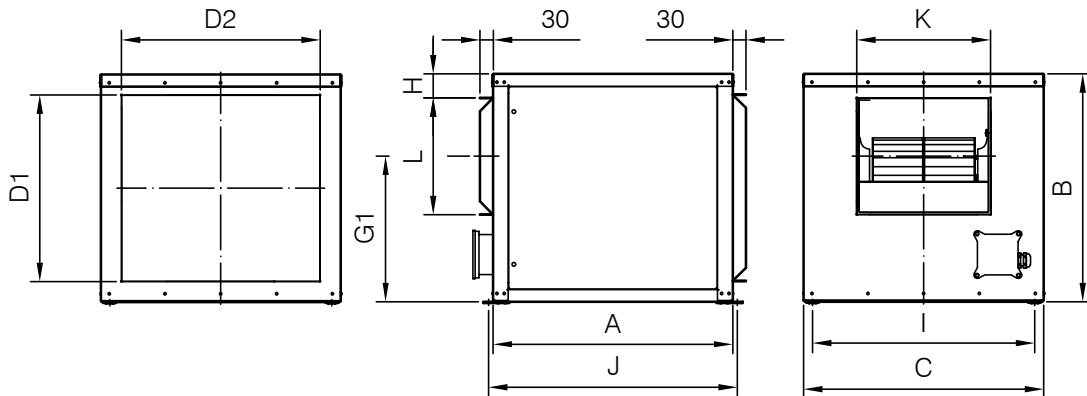
Geräuschemissionswerte

Die angegebenen Werte wurden unter Laborbedingungen gemäß der Norm ISO 3744 ermittelt.

Spektrum des Schallleistungspegels L_w(A) in dB(A) pro Frequenzband in Hz
Werte an Saugseite mit max. Volumenstrom gemessen

	63	125	250	500	1000	2000	4000	8000		63	125	250	500	1000	2000	4000	8000
CJBDT-9/9-4	54	69	73	72	71	68	68	58	CJBDT-12/12-6-1.5	55	70	74	73	72	69	69	59
CJBDT-10/10-4	57	72	76	75	74	71	71	61	CJBDT-15/15-6	66	75	77	79	74	73	67	58
CJBDT-12/12-6-1	54	69	73	72	71	68	68	58	CJBDT-18/18-6	67	77	79	81	76	75	69	60

Abmessungen mm



	A	B	C	D1	D2	G1	H	I	J	K	L
CJBDT-9/9	550	522	550	428	456	333,5	54,5	509	570	308	268
CJBDT-10/10	600	575	600	480	505	361,5	65,5	559	620	334	296
CJBDT-12/12	650	650	700	555	605	418	57,5	659	670	395	349
CJBDT-15/15	755	755	800	660	705	485	64	759	775	478	412
CJBDT-18/18	1000	900	1000	804	904	585	69,5	934	1041	550	491

Zubehör



INT



IAT



CABLE BOX



VSD3/A-RFT
- VSD1/A-RFM



VSD1/M



CENTRAL CO



P-400



VIS

Kennlinien

Q= Volumenstrom in m³/h, m³/s und cfm Pe= Statischer Druck in mmH₂O, Pa und inwg

