

CA/LINE

Kanavapuhaltimet 3-nopeusmoottorilla



Puhallin:

- Kaapu terästä.
- Siipipyörä taaksepäin kaartuvin siivin.
- Ulkoinen kytkentärasia.
- Helppo ja nopea asentaa.
- Sisältää asennusjalan.

Moottori:

- 3-nopeuksiset moottorit pitkäikäisillä kuulalaakereilla ja IP44-suojaluokalla.
- Yksivaiheinen 220-240 V 50/60 Hz.
- Käyttölämpötila: -25 °C...+60 °C.

Pintakäsittely:

- Sinkittyä terästä.

Tilauskoodi



Tekniset ominaisuudet

Malli	Maks. Pyörimisnopeus	Nimellisvirta (A)	Moottoriteho	Maks. ilmamäärä	Äänenpainetaso ¹ dB(A)	Paino noin
	(rpm)	230V	(W)	(m³/h)	Säteilevä	(Kg)
CA/LINE-10	2700	0,20	50	260	41	4
CA/LINE-12	2530	0,24	60	350	43	4
CA/LINE-15	2760	0,23	60	460	43	4
CA/LINE-16	2750	0,26	60	485	43	4
CA/LINE-20	2740	0,72	160	970	49	6
CA/LINE-25	2740	0,72	160	1050	49	6
CA/LINE-31	2480	0,80	180	1370	48	7

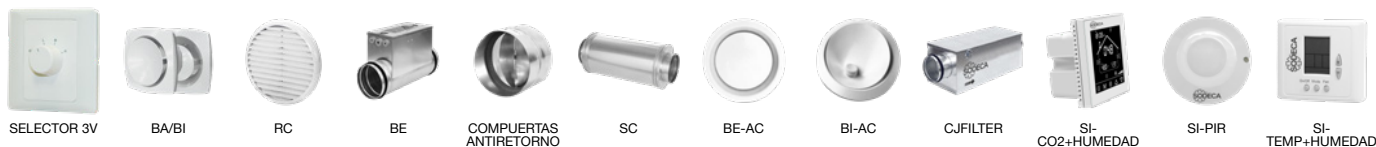
1. Äänenpainetaso dB(A) 3 m etäisyydellä vapaassa kentässä.



Erp. (Energy Related Products)

Direktiiviä 2009/125/EY koskevat tiedot voidaan ladata SODECA:n verkkosivulta tai QuickFan-valintaohjelmasta.

Lisävarusteet



Äänitiedot

Ilmoitetut arvot on mitattu ISO 3744 mukaisesti laboratorio-olosuhteissa.

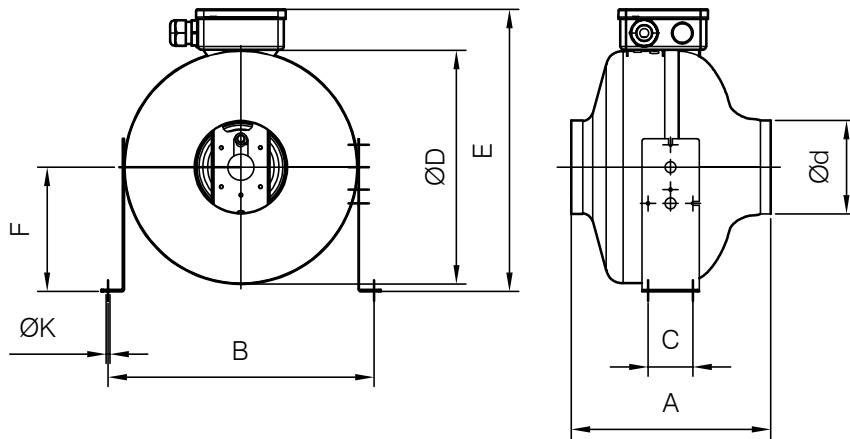
Äänitehotasot Lw(A) [dB(A)] oktaavikaistoittain (Hz).

Heijastavat arvot enimmäisnopeudella ja 2/3 enimmäisvirtausnopeudesta

	63	125	250	500	1000	2000	4000	8000
CA/LINE-10	44	43	49	49	57	53	55	40
CA/LINE-12	47	41	48	53	57	57	56	52
CA/LINE-15	44	45	51	56	59	57	46	41
CA/LINE-16	46	50	52	50	60	56	54	46

	63	125	250	500	1000	2000	4000	8000
CA/LINE-20	53	48	64	63	62	60	58	50
CA/LINE-25	44	49	51	60	62	66	58	46
CA/LINE-31	46	57	60	61	61	61	61	48

Mitat mm

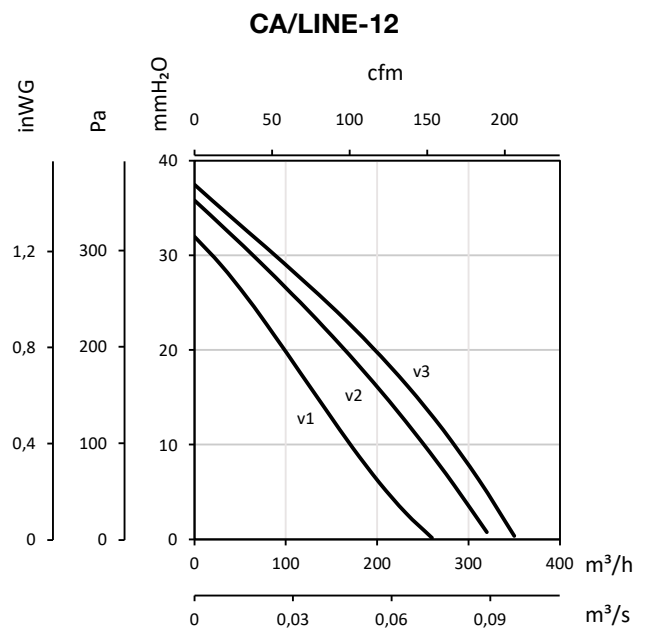
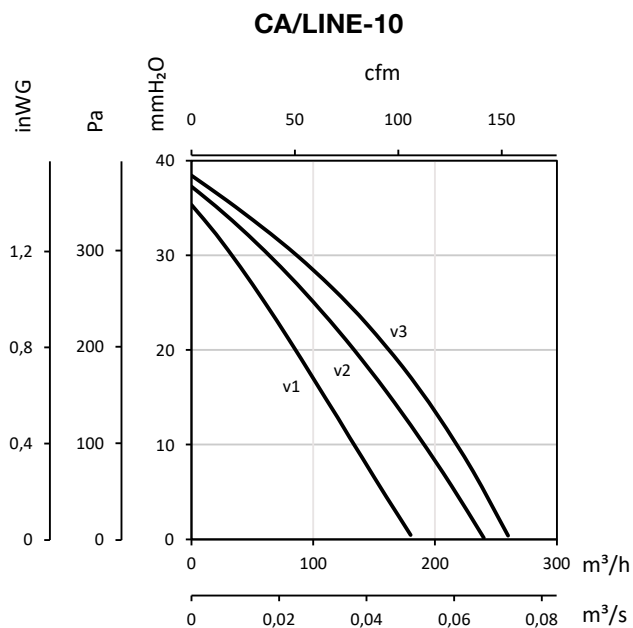


	A	B	C	ød	øD	E	F	ØK
CA/LINE-10	209	279	47	98	245	296	130	4
CA/LINE-12	209	279	47	123	245	298	130	4
CA/LINE-15	200	312	47	148	278	328	144	4
CA/LINE-16	196	312	47	158	278	350	167	4
CA/LINE-20	242	373	100	199	333	402	190	5
CA/LINE-25	216	373	100	250	333	402	190	5
CA/LINE-31	279	442	100	313	402	474	227	5

Ominaiskäyrästöt

Q= Ilmamäärä m³/h, m³/s ja cfm

Pe= Staattinen paine mmH₂O, Pa ja inwg



Ominaiskäyrät

Q= Ilmamäärä m³/h, m³/s ja cfm

Pe= Staattinen paine mmH₂O, Pa ja inwg

