

CA

Ventilateurs centrifuges haute pression et simple aspiration avec virole et turbine en fonte d'aluminium



Ventilateur :

- Virole en fonte d'aluminium.
- Turbine en fonte d'aluminium.
- Température maximale de l'air à transporter : -25 °C +120 °C.

Moteur :

- Moteurs avec rendement IE3 pour puissances égales ou supérieures à 0,75 kW, excepte monophasés, 2 vitesses et 8 pôles.
- Moteurs classe F avec roulements à billes et protection IP55.
- Triphasé 230/400 V 50 Hz (≤ 4 kW) et 400/690 V 50 Hz (> 4 kW).
- Température de fonctionnement : -25 °C +50 °C.

Finition :

- Anticorrosion en résine de polyester polymérisée à 190 °C, dégraissage préalable avec traitement nanotechnologique sans phosphates.

Sur demande :

- Bobinages spéciaux pour différentes tensions et fréquences.
- Ventilateur préparé pour transporter de l'air jusqu'à +250 °C.
- Certification ATEX Catégorie 2.



Construction en aluminium grande épaisseur pour absorber bruits et vibrations

Code de commande

CA	—	148	—	2	—	T	—	0.75
↓		↓		↓		↓		↓
CA : Ventilateurs centrifuges haute pression et simple aspiration avec virole et turbine en fonte d'aluminium		Taille de la turbine		Nombre de pôles du moteur 2=3000 tr/min 50 Hz		T = Triphasé		Puissance moteur (CV)

Caractéristiques techniques

Modèle	Vitesse (tr/min)	Intensité maximale admissible (A)			Puissance installée (kW)	Débit maximum (m³/h)	Niveau de pression sonore¹ dB (A)	Poids approx. (Kg)
		230V	400V	690V			Aspiration	
CA-234-2T	2710	1,56	0,90		0,37	220	62	10
CA-142-2T-0.33	2710	1,29	0,75		0,25	275	63	23
CA-142-2T-0.5	2810	1,56	0,90		0,37	350	63	23
CA-148-2T-0.75	2760	2,57	1,49		0,55	400	67	28
CA-148-2T-1 IE3	2840	2,80	1,62		0,75	490	68	35
CA-148-2T-1.5 IE3	2850	4,03	2,34		1,10	610	69	33
CA-154-2T-2 IE3	2860	5,34	3,07		1,50	800	72	52
CA-154-2T-3 IE3	2875	7,32	4,21		2,20	1280	73	55
CA-160-2T-3 IE3	2860	7,32	4,21		2,20	900	79	63
CA-166-2T-4 IE3	2870	10,00	5,77		3,00	950	80	77
CA-166-2T-5.5 IE3	2860	13,00	7,50		4,00	1600	81	85
CA-172-2T-7.5 IE3	2880		10,10	5,86	5,50	1710	84	135
CA-172-2T-10 IE3	2930		14,10	8,17	7,50	2300	85	120

1. Les valeurs des niveaux sonores sont des pressions en dB(A) mesurées à 3 mètres en champ libre.



Erp. (Energy Related Products)

Contenu de la Directive 2009/125/EC téléchargeable depuis le site web de SODECA ou programme de sélection QuickFan.

Caractéristiques acoustiques

Les valeurs indiquées sont obtenues dans des conditions de laboratoire conformes à la norme ISO 3744.

Spectre de puissance acoustique Lw(A) en dB(A) par bande de fréquence en hertz

Valeurs prises à l'aspiration au débit maximal

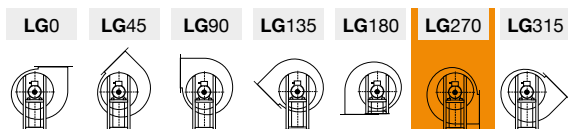
	63	125	250	500	1000	2000	4000	8000
CA-234-2T	38	51	65	72	80	79	73	64
CA-142-2T-0.33	39	52	66	73	81	80	74	65
CA-142-2T-0.5	39	52	66	73	81	80	74	65
CA-148-2T-0.75	43	56	70	77	85	83	77	69
CA-148-2T-1	44	57	71	78	86	84	78	70
CA-148-2T-1.5	45	58	72	79	87	85	79	71
CA-154-2T-2	48	61	75	82	90	88	82	74

	63	125	250	500	1000	2000	4000	8000
CA-154-2T-3	49	62	76	83	91	89	83	75
CA-160-2T-3	55	68	82	89	97	95	89	81
CA-166-2T-4	56	69	83	90	98	96	90	82
CA-166-2T-5.5	57	70	84	91	99	97	91	83
CA-172-2T-7.5	60	73	87	94	102	101	95	86
CA-172-2T-10	61	74	88	95	103	102	96	87

Orientations

Approv. Standard LG 270, autres positions sur demande.

Positions LG 180 sur demande avec mesures d'ancrage spéciales.



Accessoires



INT



VSD3/A-RFT
- VSD1/A-RFM



AET



RPA



B



ACE ACE/400



CJACUS



S



REG

Dimensions mm

CA-234

Side view of the pump assembly. Dimensions shown: C (total width), C1 (width to center of shaft), C2 (width of motor), ØO1 (shaft diameter), x1 (distance from motor to shaft), and Y (distance from motor to pump body).

Front view of the pump assembly. Dimensions shown: A1 (total width), B (total height), H (height to center of shaft), H1 (height to top of pump body), I (height to bottom of pump body), A (width to center of shaft), E (width to center of shaft), V (width to center of shaft), V1 (width to center of shaft), and ØD (diameter of pump body).

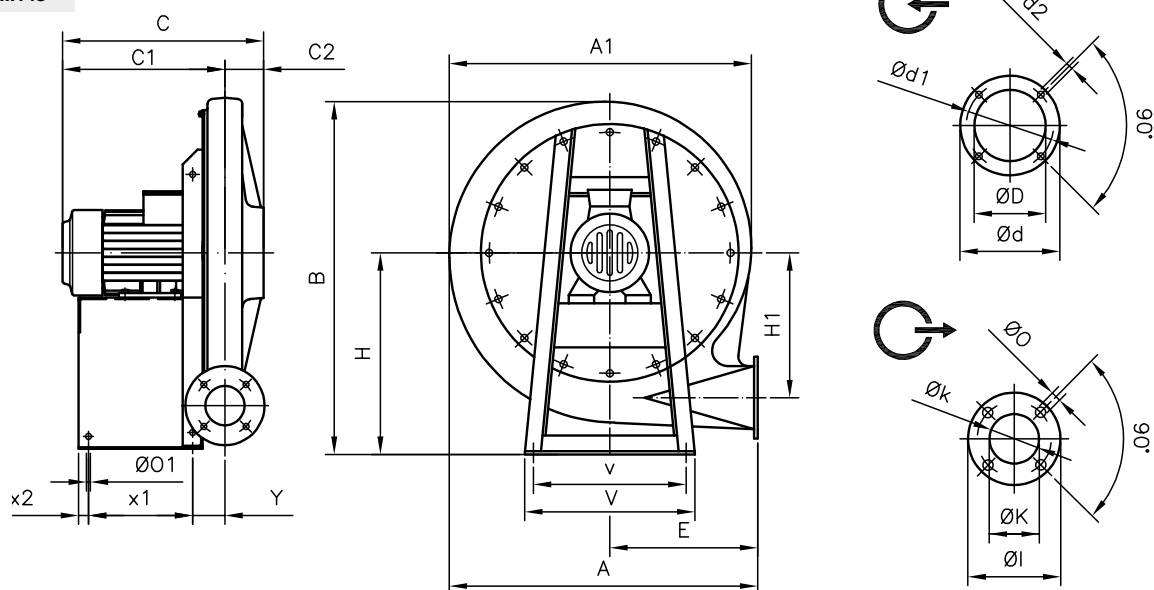
Top view of the pump assembly. Dimensions shown: Ød2 (diameter of pump body), Ød1 (diameter of pump body), ØD (diameter of pump body), Ød (diameter of pump body), and ØO (diameter of pump body).

Bottom view of the pump assembly. Dimensions shown: k (width to center of shaft), ØO (diameter of pump body), ØK (diameter of pump body), and I (width to center of shaft).

	A	A1	B	C	C1	C2	ØD	Ød	Ød1	Ød2	E	H	H1	I	J	ØK	k	ØO	ØO1	V	v	x1	Y
CA-234-2T	376	381	415	261	236.5	24.5	98	130	115	M4	175	225	187	98	63	40	78	9	9	180	120	40	94

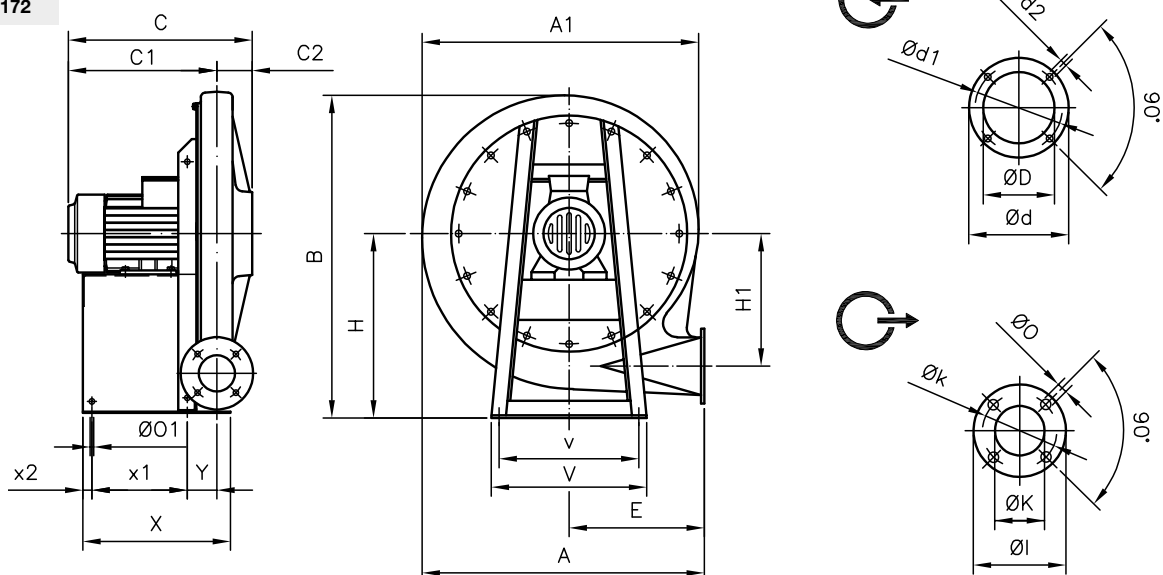
Dimensions mm

CA-142...148



	A	A1	B	C	C1	C2	ØD	Ød	Ød1	Ød2	E	H	H1	ØI	ØK	Øk	ØO	ØO1	V	v	x1	x2	Y
CA-142-2T-0.33	494	488	540	261	215	46	90	160	130	M8	240	301	235	120	60	90	11	12	300	270	130	13	47,5
CA-142-2T-0.5	494	488	540	291	245	46	90	160	130	M8	240	301	235	120	60	90	11	12	300	270	130	13	47,5
CA-148-2T-0.75	563	557,5	639	308,5	251,5	57	100	170	140	M8	270	360	269,5	150	73	110	11	12	330	290	140	20	60
CA-148-2T-1	563	557,5	639	331	274	57	100	170	140	M8	270	360	269,5	150	73	110	11	12	330	290	140	20	60
CA-148-2T-1.5	563	557,5	639	331	274	57	100	170	140	M8	270	360	269,5	150	73	110	11	12	330	290	140	20	60

CA-154...172



	A	A1	B	C	C1	C2	ØD	Ød	Ød1	Ød2	E	H	H1	ØI	ØK	Øk	ØO	ØO1	V	v	X	x1	x2	Y
CA-154-2T-2	630	625	708	405	327	78	115	182	155	M10	300	395	308	160	80	120	13	12	356	320	325	210	20	65
CA-154-2T-3	630	625	708	396	316,5	78	115	182	155	M10	300	395	308	160	80	120	13	12	356	320	325	210	20	65
CA-160-2T-3	708	699	785	406	316	90	130	230	192	M10	336	440	338	160	85	120	13	12	373	322	344	220	23	68,5
CA-166-2T-4	759	752	866	435	357,5	77,5	140	230	200	M10	364	490	372	160	85	120	13	12	450	400	370	245	23	67,5
CA-166-2T-5.5	759	752	866	458	380	77,5	140	230	200	M10	364	490	372	160	85	120	13	12	450	400	390	265	23	70,5
CA-172-2T-7.5	818	813	923	507	426	80	148	230	200	M10	390	516	404	175	90	140	13	12	450	400	435	300	25	78
CA-172-2T-10	818	813	923	507	426	80	148	230	200	M10	390	516	404	175	90	140	13	12	450	400	435	300	25	78

Courbes caractéristiques

Q= Débit en m³/h, m³/s et cfm

Pe= Pression statique en mmH₂O, Pa et inwg

