

CAM



Ventilateurs centrifuges haute pression et simple aspiration avec volute en tôle d'acier et turbine en fonte d'aluminium



Ventilateur :

- Volute en tôle d'acier.
- Turbine en fonte d'aluminium. Excepté model 752, 880 et 980, avec tôle d'acier.
- Température maximale de l'air à transporter : -25 °C +120 °C.

Moteur :

- Moteurs avec rendement IE3 pour puissances égales ou supérieures à 0,75 kW, excepte monophasés, 2 vitesses et 8 pôles.
- Moteurs classe F avec roulements à billes et protection IP55.
- Triphasé 230/400 V 50 Hz (≤ 4 kW) et 400/690 V 50 Hz (> 4 kW).
- Température de fonctionnement : -25 °C +50 °C.

Finition :

- Anticorrosion en résine de polyester polymérisée à 190 °C, dégraissage préalable avec traitement nanotechnologique sans phosphates.

Sur demande :

- Bobinages spéciaux pour différentes tensions et fréquences.
- Ventilateur préparé pour transporter de l'air jusqu'à +250 °C.
- Ventilateur en acier inoxydable.
- Certification ATEX Catégorie 2.



Turbine en aluminium haut rendement

Code de commande

CAM	—	752	—	2	—	T	—	10
↓		↓		↓		↓		↓
CAM : Ventilateurs centrifuges haute pression et simple aspiration avec volute en tôle d'acier et turbine en fonte d'aluminium		Taille de la turbine		Nombre de pôles du moteur 2=3000 tr/min 50 Hz		T = Triphasé		Puissance moteur (CV)

Caractéristiques techniques

Modèle	Vitesse (tr/min)	Intensité maximale admissible (A)			Puissance installée (kW)	Débit maximum (m³/h)	Niveau de pression sonore ¹ dB (A)	Poids approx. (Kg)
		230V	400V	690V			Aspiration	
CAM-540-2T IE3	2890	5,34	3,07		1,50	2450	78	38
CAM-545-2T-3 IE3	2840	7,32	4,21		2,20	2300	79	54
CAM-545-2T-4 IE3	2880	10,00	5,77		3,00	3600	81	64
CAM-550-2T-5.5 IE3	2895	13,00	7,50		4,00	2800	85	113
CAM-550-2T-7.5 IE3	2925		10,10	5,86	5,50	5065	86	129
CAM-752-2T-7.5 IE3	2920		10,10	5,86	5,50	2945	88	138
CAM-752-2T-10 IE3	2910		14,10	8,17	7,50	5000	89	143
CAM-760-2T-10 IE3	2930		14,10	8,17	7,50	2900	91	168
CAM-760-2T-15 IE3	2940		20,00	11,60	11,00	5000	93	196
CAM-760-2T-15/E IE3	2945		20,00	11,60	11,00	6375	94	194
CAM-880-2T-40 IE3	2950		54,50	31,60	30,00	10000	97	390
CAM-980-2T-60 IE3	2960		77,50	44,90	45,00	11385	89	580

1. Les valeurs des niveaux sonores sont des pressions en dB(A) mesurées à 3 mètres en champ libre.



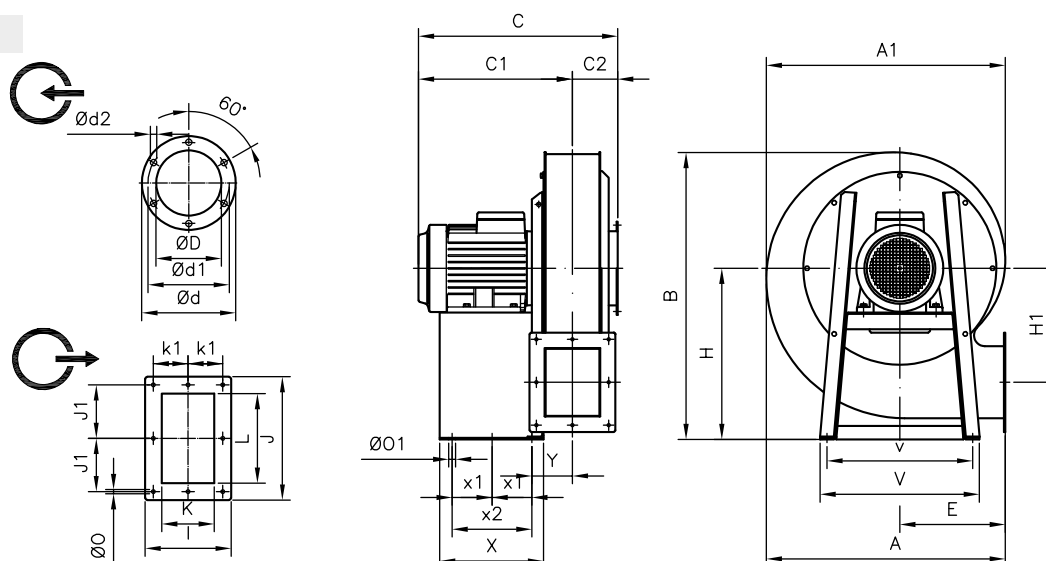
Erp. (Energy Related Products)

Contenu de la Directive 2009/125/EC téléchargeable depuis le site web de SODECA ou programme de sélection QuickFan.

Positions LG 180 sur demande, avec mesure d'ancrage spéciales.

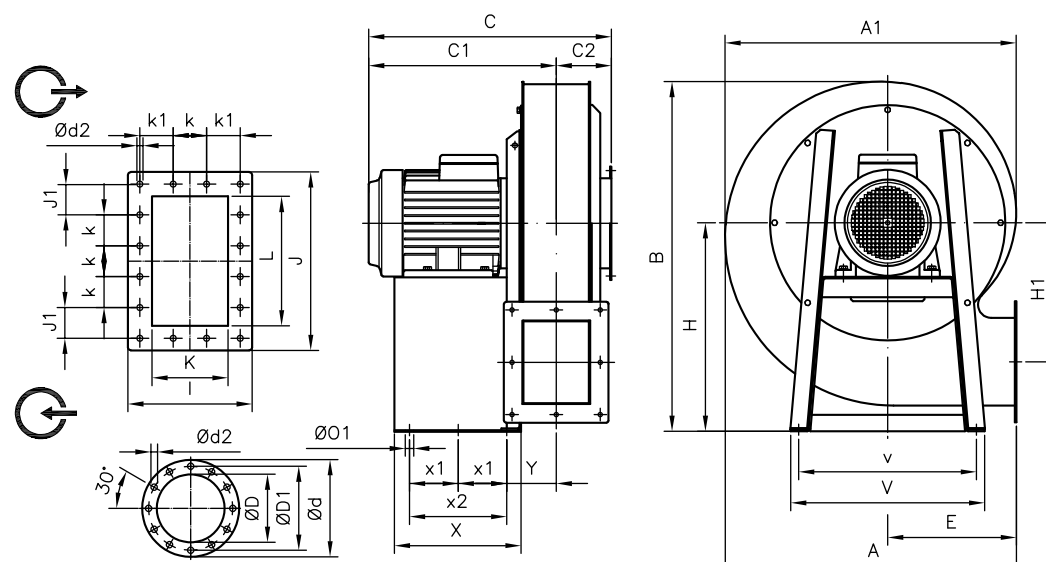
Dimensions mm

CAM-550...760



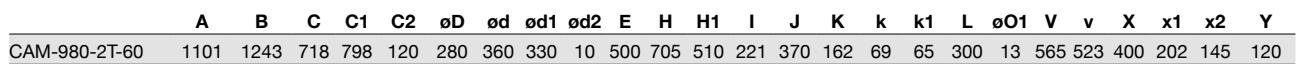
	A	A1	B	C	C1	C2	ØD	Ød	Ød1	Ød2	E	H	H1	I	J	J1	K	k1	L	ØO	ØO1	V	v	X	x1	x2	Y
CAM-550-2T-5.5	722	722	871	552	416	136	224	278	258	9	311	510	350	246	296	128	150	103	200	11	13	475	435	279	105	210	115,5
CAM-550-2T-7.5	722	722	871	569	433	136	224	278	258	9	311	510	350	246	296	128	150	103	200	11	13	475	435	310	105	210	115,5
CAM-752-2T-7.5	713	712	856	576	441	135	224	278	258	9	315	510	340	256	296	128	160	108	200	11	13	475	435	310	105	210	121
CAM-752-2T-10	713	712	856	576	441	135	224	278	258	9	315	510	340	256	296	128	160	108	200	11	13	475	435	310	105	210	121
CAM-760-2T-10	837,5	831,5	975	616	470	146	250	322	280	9	370	570	380	276	316	138	180	118	220	11	13	570	525	450	202,5	405	74,5
CAM-760-2T-15	837,5	831,5	975	743	597	146	250	322	280	9	370	570	380	276	316	138	180	118	220	11	13	570	525	450	202,5	405	74,5
CAM-760-2T-15/E	837,5	831,5	975	744	598	146	250	322	280	9	370	570	380	276	316	138	180	118	220	11	13	570	525	450	202,5	405	74,5

CAM-880



	A	A1	B	C	C1	C2	ØD	Ød	Ød1	Ød2	E	H	H1	I	J	J1	K	k	k1	L	ØO	ØO1	V	v	X	x1	x2	Y
CAM-880-2T-40	945	939	1167	905	771	134	315	390	355	10	422	710	430	249	360	60,5	190	71	76	290	11	13	565	523	480	210	420	134

CAM-980



Q= Débit en m³/h, m³/s et cfm

Pe= Pression statique en mmH₂O, Pa et inwg



Courbes caractéristiques

Q= Débit en m³/h, m³/s et cfm

Pe= Pression statique en mmH₂O, Pa et inwg

