

CJBDT



Unités d'extraction double aspiration 400° C/2h en tôle d'acier Magnelis, offrant une résistance maximale à la corrosion selon la norme ISO 12944



Appareils d'extraction et extracteurs centrifuges double ouïe avec moteur direct pour fonctionner immergés dans des zones à risque d'incendie 400 °C/2h, avec possibilité de moteur monophasé.

Ventilateur :

- Structure en tôle d'acier Magnelis anticorrosion de catégorie C5.
- Turbine à action en tôle d'acier galvanisée.
- Boîte de bornes externe.
- Amortisseurs antivibrations.
- Homologation conforme à la norme EN 12101-3. Avec certificat 0370-CPR-0580.

Moteur :

- Moteurs classe H pour travail en continu S1 et travail d'urgence S2. Avec roulements à billes, protection IP55 et 1 ó 2 vitesses selon le modèle.

- Monophasé 230 V 50 Hz et triphasé 230/400 V 50 Hz (≤ 3 kW) et 400/690 V 50 Hz (> 3 kW).
- Température maximale de l'air à transporter : Service S1 -25 °C +60 °C en continu, Service S2 300 °C/2h, 400 °C/2h.

Finition :

- Tôle d'acier Magnelis.

Sur demande :

- Extracteurs avec impulsion circulaire.
- Extracteurs avec sortie verticale.

Code de commande

CJBDT — **12/12** — **6M** — **1** — **F400**

CJBDT : Unités d'extraction double aspiration 400° C/2h en tôle d'acier Magnelis, offrant une résistance maximale à la corrosion selon la norme ISO 12944

Taille de la turbine

Nombre de pôles du moteur
4=1400 tr/min 50 Hz
6=900 tr/min 50 Hz

M = Monophasé
T = Triphasé

Puissance moteur (CV)

F300 : Homologation 300 °C/2h
F400 : Homologation 400 °C/2h

Caractéristiques techniques

Modèle	Vitesse (tr/min)	Intensité maximale admissible (A)			Puissance installée (kW)	Débit maximum (m³/h)	Niveau de pression sonore ¹ dB(A) Aspiration	Poids approx. (Kg)
		230V	400V	690V				
CJBDT-9/9-4T	1420	2,90	1,70		0,55	3000	57	44
CJBDT-9/9-4M	1410	4,10			0,55	3000	57	44
CJBDT-10/10-4T	1420	2,90	1,70		0,55	3450	60	49
CJBDT-10/10-4M	1410	4,10			0,55	3450	60	49
CJBDT-12/12-6T-1	940	4,40	2,60		0,75	4800	57	69
CJBDT-12/12-6M-1	920	5,80			0,75	4800	57	69
CJBDT-12/12-6T-1.5	945	6,40	3,70		1,10	6200	58	71
CJBDT-12/12-6M-1.5	920	8,40			1,10	6200	58	71
CJBDT-15/15-6T	950	10,30	5,90		2,20	8250	62	110
CJBDT-18/18-6T	970		11,00	6,35	4,00	11800	64	175

1. Les valeurs des niveaux sonores sont des pressions en dB(A) mesurées à 3 mètres en champ libre.



Erp. (Energy Related Products)

Contenu de la Directive 2009/125/EC téléchargeable depuis le site web de SODECA ou programme de sélection QuickFan.

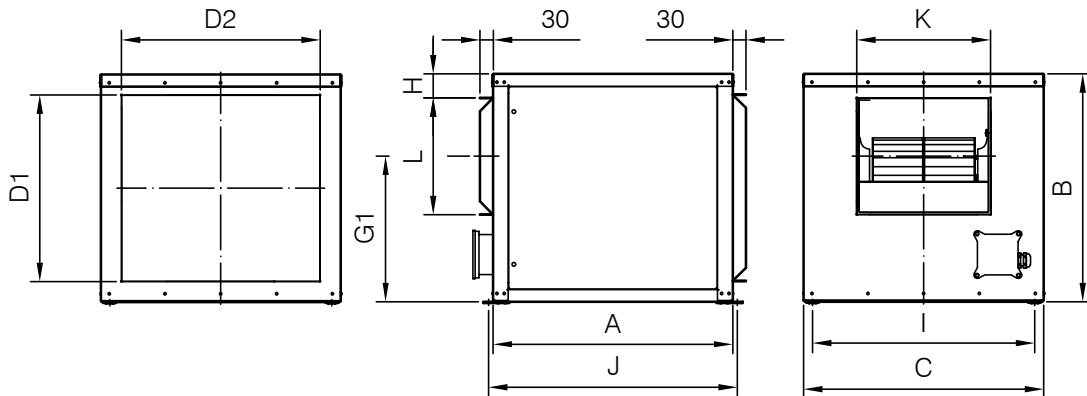
Caractéristiques acoustiques

Les valeurs indiquées sont obtenues dans des conditions de laboratoire conformes à la norme ISO 3744.

Spectre de puissance acoustique Lw(A) en dB(A) par bande de fréquence en hertz
Valeurs prises à l'aspiration au débit maximal

	63	125	250	500	1000	2000	4000	8000		63	125	250	500	1000	2000	4000	8000
CJBDT-9/9-4	54	69	73	72	71	68	68	58	CJBDT-12/12-6-1.5	55	70	74	73	72	69	69	59
CJBDT-10/10-4	57	72	76	75	74	71	71	61	CJBDT-15/15-6	66	75	77	79	74	73	67	58
CJBDT-12/12-6-1	54	69	73	72	71	68	68	58	CJBDT-18/18-6	67	77	79	81	76	75	69	60

Dimensions mm



	A	B	C	D1	D2	G1	H	I	J	K	L
CJBDT-9/9	550	522	550	428	456	333,5	54,5	509	570	308	268
CJBDT-10/10	600	575	600	480	505	361,5	65,5	559	620	334	296
CJBDT-12/12	650	650	700	555	605	418	57,5	659	670	395	349
CJBDT-15/15	755	755	800	660	705	485	64	759	775	478	412
CJBDT-18/18	1000	900	1000	804	904	585	69,5	934	1041	550	491

Accessoires



INT



IAT



CABLE BOX



VSD3/A-RFT
- VSD1/A-RFM



VSD1/M



CENTRAL CO



P-400



VIS

Courbes caractéristiques

Q= Débit en m³/h, m³/s et cfm

Pe= Pression statique en mmH₂O, Pa et inwg

