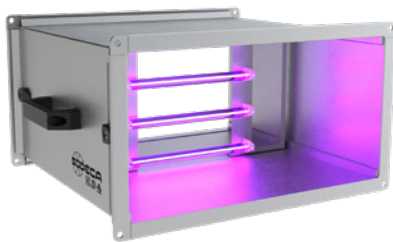


# CGR-UVc



**Chambre germicide sans ventilateur pour conduits rectangulaires. Idéal pour systèmes de climatisation et ventilation existantes**



Chambre germicide sans ventilateur pour conduits rectangulaires, équipée de lampes à rayonnement ultraviolet UVc et, en option, d'étapes de filtration. Idéale pour installer dans des systèmes de climatisation et de ventilation existants.

#### Caractéristiques :

- Chambre germicide à lampes à rayonnement ultraviolet UVc (256 nm).
- Panneau d'accès de maintenance.
- Installation facile.
- Modèles à profil bas pour installation dans un faux plafond.
- Étapes de filtration, selon modèle F7 + F9 ou F7 + HEPA H14.
- Facile et vite substitution de filtres mediant des guides.
- Brides en aspiration et impulsion, pour faciliter l'installation dans les conduits.
- Avec de éléments de sécurité pour la manipulation et entretien des lampes ultra violés d'accord à la norme UNE-0068 : 2020.

#### Finition :

- Anticorrosif avec tôle d'acier galvanisé.

# CG/LP-UVc



**Chambre germicide sans ventilateur pour conduits circulaires. Idéal pour systèmes de climatisation et ventilation existantes**



Chambre germicide sans ventilateur pour pour conduits circulaires, équipée de lampes à rayonnement ultraviolet UVc et, en option, d'étapes de filtration. Idéale pour installer dans des systèmes de climatisation et de ventilation existants.

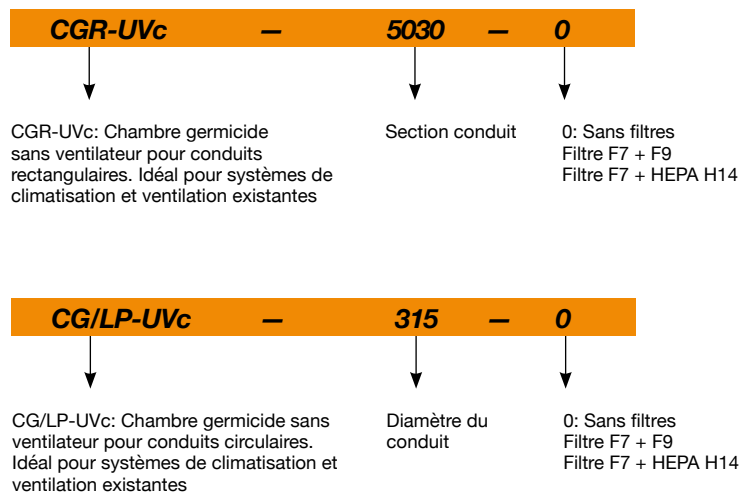
#### Caractéristiques :

- Chambre germicide à lampes à rayonnement ultraviolet UVc (256 nm).
- Panneau d'accès de maintenance.
- Installation facile.
- Modèles à profil bas pour installation dans un faux plafond.
- Étapes de filtration, selon modèle F7 + F9 ou F7 + HEPA H14.
- Facile et vite substitution de filtres mediant des guides.
- Brides en aspiration et impulsion, pour faciliter l'installation dans les conduits.
- Avec de éléments de sécurité pour la manipulation et entretien des lampes ultra violés d'accord à la norme UNE-0068 : 2020.

#### Finition :

- Anticorrosion en résine de polyester polymérisée à 190 °C, dégraissage préalable avec traitement nanotechnologique sans phosphates.

## Code de commande



## Caractéristiques techniques chambre germicide Uvc



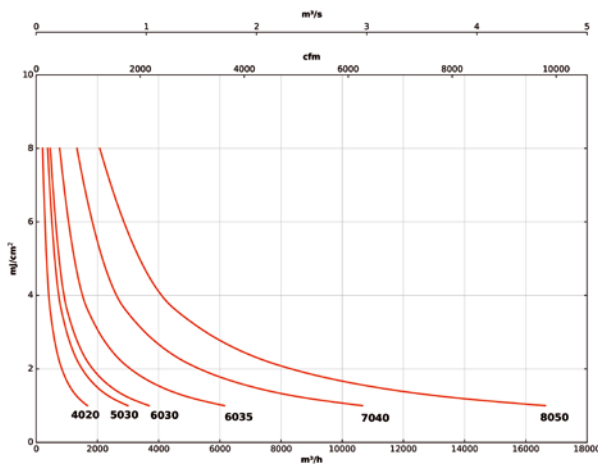
Selon les modèles, ces unités de purification peuvent contenir une chambre germicide composée de lampes à rayonnement ultraviolet Uvc selon un spectre de 256 nm, soit la longueur d'onde indiquée pour neutraliser une grande variété de microorganismes en absorbant l'énergie à onde courte au travers de l'ADN et de l'ARN.

Modèle	Nombre de lampes	Puissance électrique totale(W)	Puissance rayonnement total Uvc (W)
CGR-Uvc-4020	4	36	11,2
CGR-Uvc-5030	6	54	16,8
CGR-Uvc-6030	6	54	16,8
CGR-Uvc-6035	4	102	28
CGR-Uvc-7040	6	153	42
CGR-Uvc-8050	6	153	42

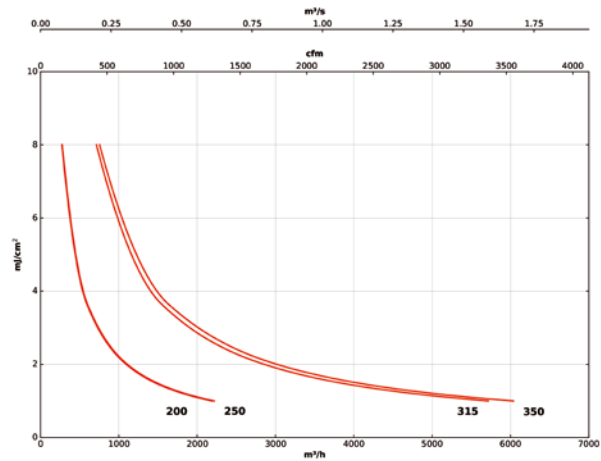
Modèle	Nombre de lampes	Puissance électrique totale(W)	Puissance rayonnement total Uvc (W)
CG/LP-Uvc-200	4	36	11,2
CG/LP-Uvc-250	4	36	11,2
CG/LP-Uvc-315	4	102	28
CG/LP-Uvc-350	4	102	28

## Calcul dose

CGR-Uvc



CG/LP-Uvc



## Caractéristiques techniques avec filtre

Modèle	Débit maximum (m³/h)		Poids approx. (Kg)
	Filtres (F7+F9)	Filtres (F7+H14)	
CGR-Uvc-4020	1385	577	16
CGR-Uvc-5030	2863	1193	20
CGR-Uvc-6030	3256	1337	28
CGR-Uvc-6035	3894	1599	32
CGR-Uvc-7040	5301	2177	40
CGR-Uvc-8050	7780	3195	50

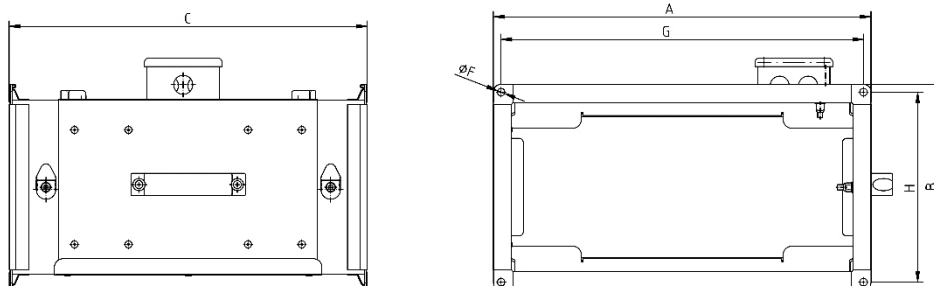
Modèle	Débit maximum (m³/h)		Poids approx. (Kg)
	Filtres (F7+F9)	Filtres (F7+H14)	
CG/LP-Uvc-200	590	430	6,1
CG/LP-Uvc-250	660	560	9,2
CG/LP-Uvc-315	1035	850	10,4
CG/LP-Uvc-350	1550	1270	12,5

## Caractéristiques filtres

Filtres	EN 779	EN 1822	ISO 16890		
	Em		ISO ePM <sub>1</sub>	ISO ePM <sub>2,5</sub>	ISO ePM <sub>10</sub>
F7	90%	-	>50%	>65-95%	>85%
F9	95%	-	>80%	>95%	>95%
HEPA H14	-	>99,995%	-	-	-

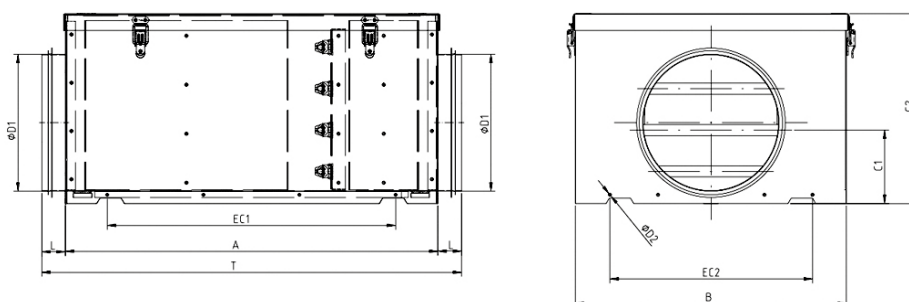
## Dimensions mm

### CGR-UVc



	A	B	C	ØF	G	H
CGR-UVc-4020	440	240	415	Ø9	420	220
CGR-UVc-5030	540	340	495	Ø9	520	320
CGR-UVc -6030	640	340	610	Ø9	620	320
CGR-UVc -6035	640	390	610	Ø9	620	370
CGR-UVc -7040	740	440	705	Ø9	720	420
CGR-UVc -8050	840	540	825	Ø9	820	520

### CG/LP-UVc



	A	B	C1	C2	ØD1	L	ØD2	EC1	EC2	T
CG/LP-UVc-200	543	395	117	275	198,5	34	4,3	420	360	611,5
CG/LP-UVc-250	550	420	140	294	248,5	48	4,3	420	320	646,5
CG/LP-UVc-315	567	421	175	372	313,5	58	4,3	450	439	683
CG/LP-UVc-350	599	610	200	411	353,5	56	4,3	468	525	711

## Accessoires



FILTROS

SI-PRESOSTATO

SI-PRESIÓN

SI-MF

SI-CO2 IND

SONDA PRESIÓN  
DIFERENCIAL

ACE ACE/400

TEJ

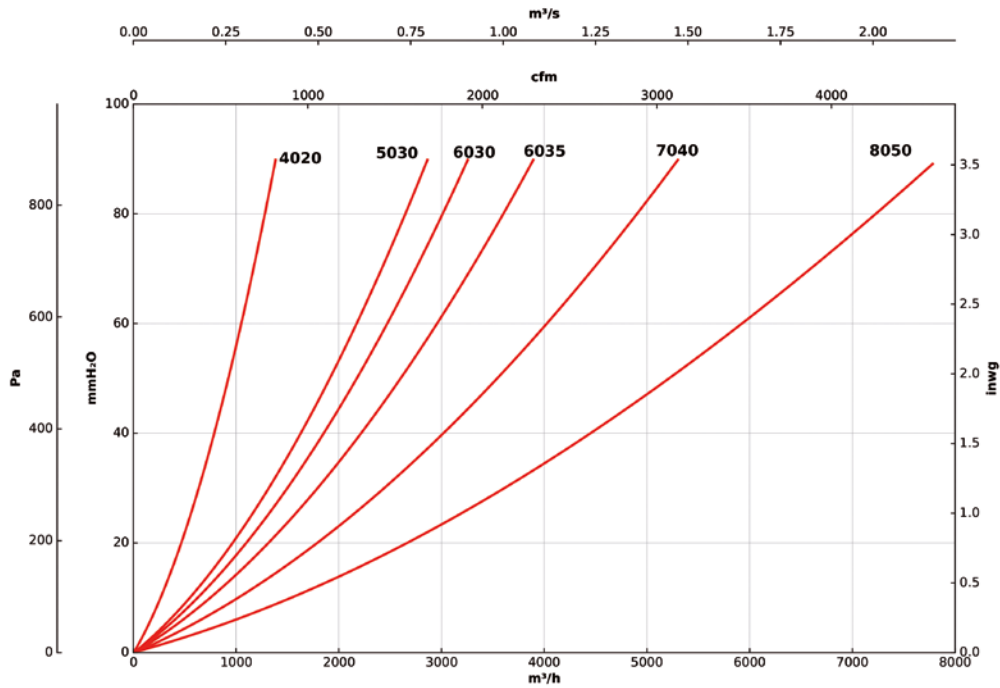
VIS

### Courbes caractéristiques de perte de charge

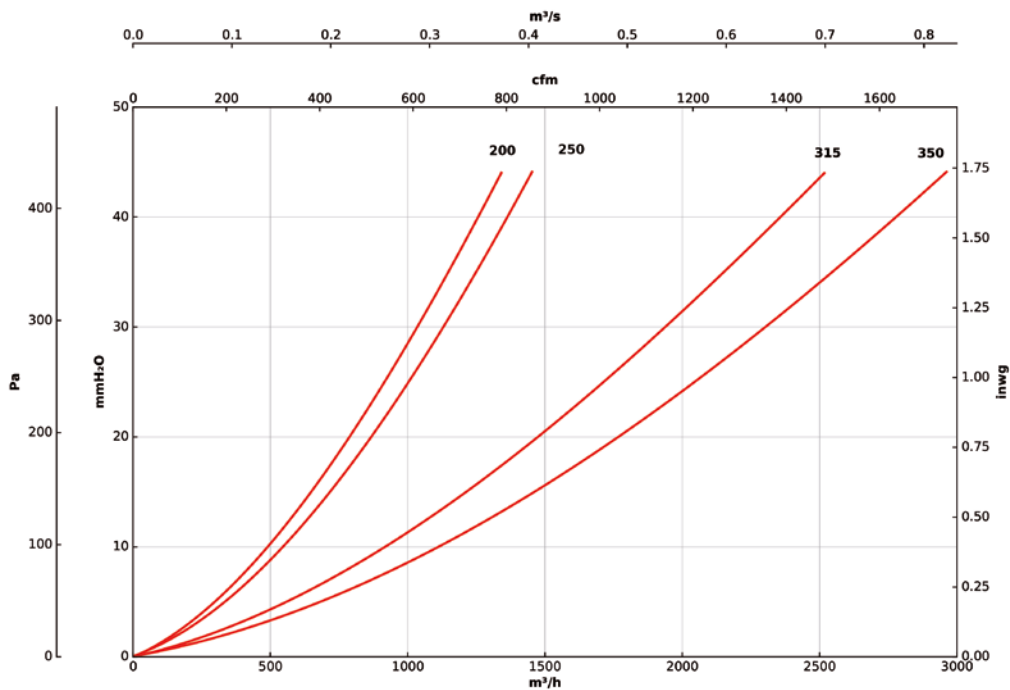
Q= Débit en m<sup>3</sup>/h, m<sup>3</sup>/s et cfm

Pe= Pression statique en mmH<sub>2</sub>O, Pa et inwg

#### CGR-UVc-F7+F9



#### CG/LP-UVc-F7+F9

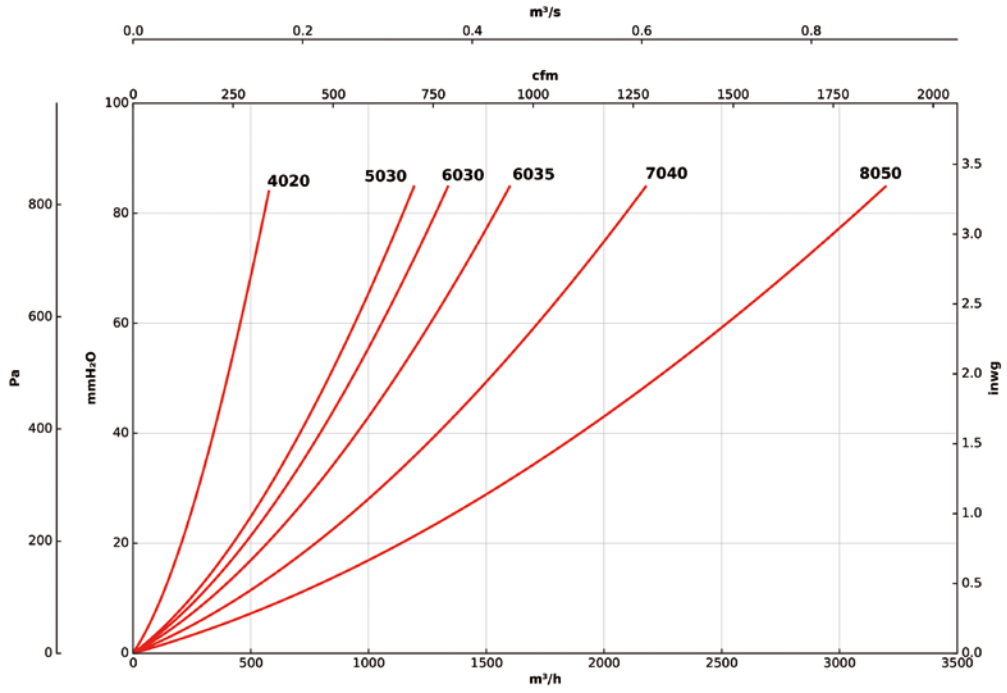


### Courbes caractéristiques de perte de charge

Q= Débit en m<sup>3</sup>/h, m<sup>3</sup>/s et cfm

Pe= Pression statique en mmH<sub>2</sub>O, Pa et inwg

#### CGR-UVc-F7+HEPA H14



#### CG/LP-UVc-F7+HEPA H14

