

AIRHOME ONE



Équipement de ventilation par extraction à haut rendement conçu pour pour les maisons individuelles et collectives



BASIC



PREMIUM

Équipement de ventilation mécanique contrôlée (VMC) avec moteur EC Technology, qui garantit une consommation d'énergie et un niveau sonore réduits. Conçu avec un profil compact pour une extraction efficace de l'air vicié. Il est idéal pour les pour les maisons individuelles et collectives.

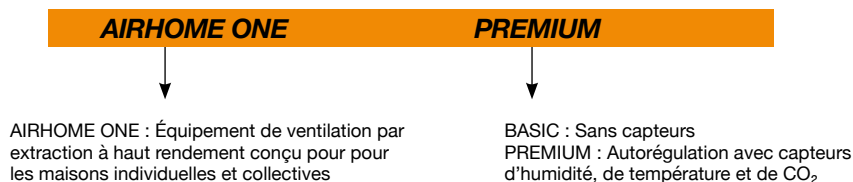
Caractéristiques :

- Moteur EC Technology d'haute rendement.
- Ventilateur centrifuge.
- AIRHOME ONE BASIC : Moteur à trois vitesses avec télécommande intégrée, conçu pour réguler efficacement l'extraction de l'air vicié.
- AIRHOME ONE PREMIUM : Moteur à vitesse variable avec télécommande LCD, qui permet une régulation

automatique en fonction des lectures des capteurs de température, d'humidité et de CO₂, optimisant ainsi l'extraction de l'air vicié.

- Fonctionnement compatible 50/60 Hz.
- Intérieur en polypropylène expansé de faible poids et de faibles émissions acoustiques.
- Conception compacte et discrète.
- Faible niveau de bruit.
- Contrôle compatible avec le protocole de communication standard, Modbus RTU.
- Bouches interchangeables pour une plus grande polyvalence.
- Système de fixation adaptable pour montage au faux plafond ou au mur.
- Comprend deux bouchons buccaux inutilisés.

Code de commande



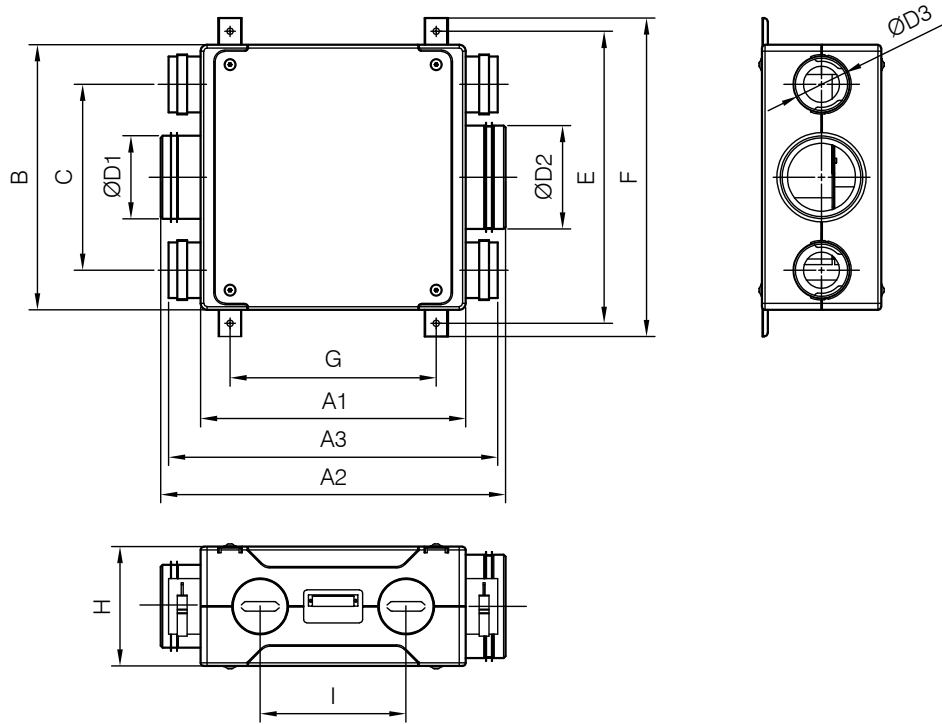
Erp. (Energy Related Products)

Contenu de la Directive 2009/125/EC téléchargeable depuis le site web de SODECA ou programme de sélection QuickFan.

Caractéristiques techniques

Caractéristiques	AIRHOME ONE BASIC	AIRHOME ONE PREMIUM
Débit nominal à 50 Pa (m ³ /h)	250	250
Puissance électrique (W)	45	45
Installation	Faux plafond/Mur	Faux plafond/Mur
Diamètre bouches	Aspiration : 4 bouches interchangeables DN75 et 1 bouche ø125 mm Refolement : 1 bouche ø160 mm	Aspiration : 4 bouches interchangeables DN75 et 1 bouche ø125 mm Refolement : 1 bouche ø160 mm
Type d'entraînement	3 vitesses	Vitesse variable
Pression sonore rayonnée à débit maximal (1,5 m) dB (A)	41	41
Commande à distance	Inclus	Inclus
Compatible avec MODBUS RTU	NON	OUI
Capteurs pour l'extraction de l'air vicié	-	Température, humidité et CO ₂
Dimensions mm	400x400x186	400x400x186
Poids approx. (Kg)	4	4

Dimensions mm



	A1	A2	A3	B	C	ØD1	ØD2	ØD3*	E	F	G	H	I
AIRHOME ONE BASIC	400	520	496	400	280	125	160	75	430	458	311	186	220
AIRHOME ONE PREMIUM	400	520	496	400	280	125	160	75	430	458	311	186	220

* Diamètre nominal recommandé pour la tuyauterie

Accessoires



VMC-PL



VMC-CSR



VMC-EXT



VMC-RC



BE-AC

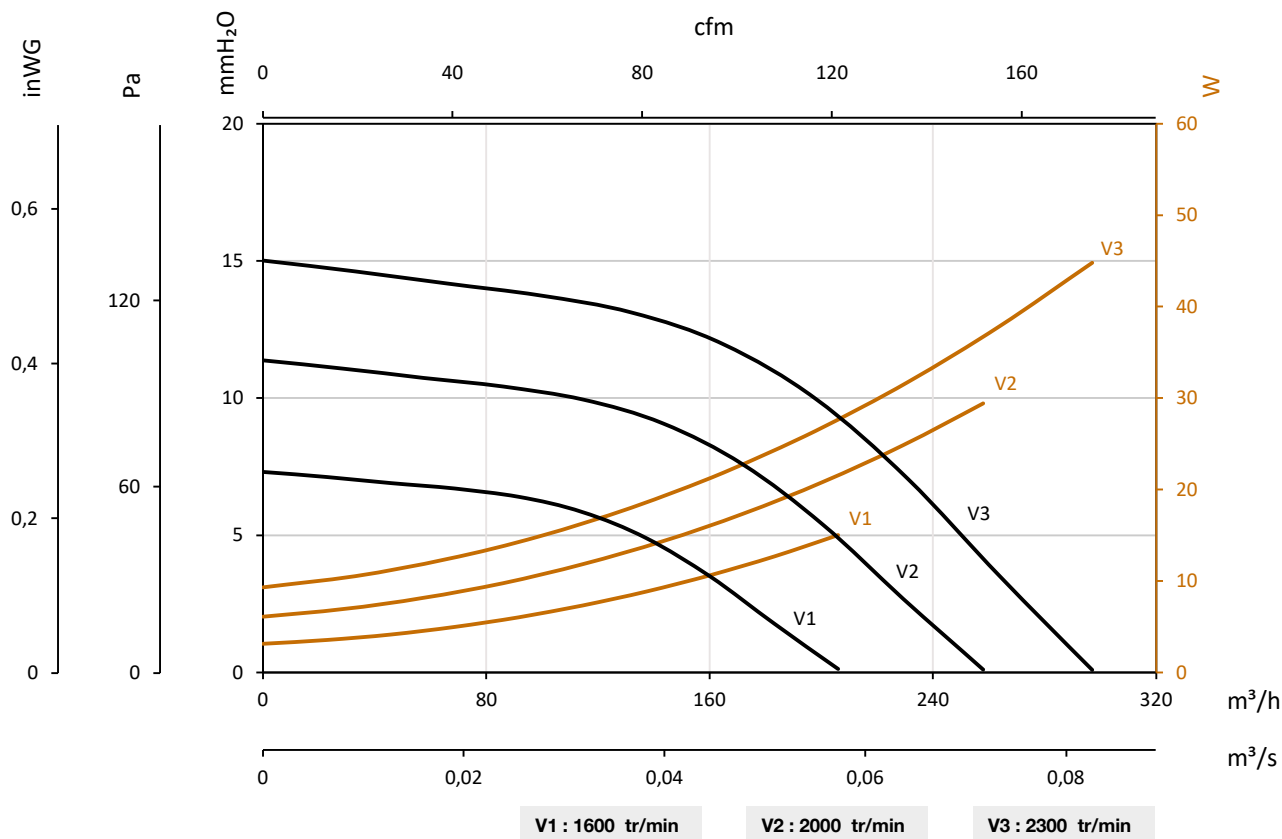
Courbes caractéristiques

Q= Débit en m³/h, m³/s et cfm

Pe= Pression statique en mmH₂O, Pa et inwg

W= Puissance électrique

AIRHOME ONE BASIC



AIRHOME ONE PREMIUM

