

KIT SOBREPRESIÓN



Sistema di pressurizzazione delle scale o vie di evacuazione. Mantiene una pressione differenziale di 50 Pa in una sola fase progettato secondo la normativa europea EN 12101-6

KIT DI SOVRAPPRESSIONE DELLE SCALE

Per apparecchiature trifase



KIT DI SOVRAPPRESSIONE SCALE

• Kit di sovrappressione scale costituito da un quadro comandi (BOXPRES KIT I) e da unità di immissione (CJHCH o CJBD), per la pressurizzazione di scale e vie di evacuazione. Disponibile anche per apparecchiature monofase.

KIT DI SOVRAPPRESSIONE CON VENTILATORE DI RISERVA

• Kit di sovrappressione con ventilatore di riserva, costituito da un quadro comandi (BOXPRES KIT II) che integra un sistema di commutazione automatico per mantenere la sovrappressione in caso di guasto del ventilatore principale e unità di immissione dell'aria tramite il ventilatore di riserva.
• Il quadro comandi BOXPRES, oltre a soddisfare i requisiti più rigorosi, semplifica al massimo il lavoro dell'installatore.

KIT DI SOVRAPPRESSIONE DELLE SCALE

Per apparecchiature monofase



Contiene:

- Variatore di frequenza programmato a 50 Pa.
- Sensore di pressione differenziale.
- Interruttore magnetotermico.
- Led di linea e guasto.
- Pulsante di controllo.

BOXPRES è un'apparecchiatura con tutte le interconnessioni effettuate e testate. Pronta per il funzionamento e per svolgere il proprio compito di controllo della pressione dell'impianto. Possibilità di controllo dell'impianto per evitare guasti. Basta collegare la linea di alimentazione, il ventilatore di mandata e il segnale di allarme antincendio.

I quadri per le apparecchiature monofase includono:

- Regolatore di tensione programmato a 50 Pa.
- Sensore di pressione differenziale esterno all'apparecchiatura.

KIT DI SOVRAPPRESSIONE CON VENTILATORE DI RISERVA



- Installazione agevole.
- Soluzione compatta e autonoma.
- Manutenzione preventiva.
- Messa in funzione agevole.
- Installazione sicura e funzionale.



Codice di ordinazione

KIT SOBREPRESIÓN

—

7100

KIT SOBREPRESIÓN: Kit di sovrappressione per le scale
KIT SOBREPRESIÓN II: Kit di sovrappressione con ventilatore di riserva

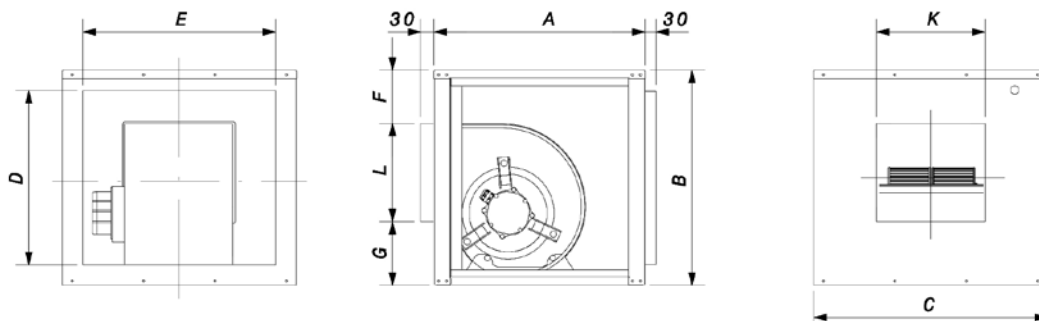
Portata massima (m³/h)

Caratteristiche tecniche

Modello	Alimentazione	Uscita	Unità di immissione	Portata (m³/h)	Livello sonoro dB (A)
KIT SOBREPRESION-1400-LED	230 V AC II	230 V AC II	NEOLINEO-250	1400	66
KIT SOBREPRESION-2200-LED	230 V AC II	230 V AC II	NEOLINEO-315	2200	69
KIT SOBREPRESION-2700-LED	230 V AC II	230 V AC II	CJBD-2525-6M 1/3	2700	61
KIT SOBREPRESION-7100-LED	230 V AC II	230 V AC III	CJHCH-45-4T-0.5	7100	55
KIT SOBREPRESION-7800-LED	230 V AC II	230 V AC III	CJBD-3333-6T-1 1/2	7800	55
KIT SOBREPRESION-12900-LED	230 V AC II	230 V AC III	CJHCH-56-4T-1	12900	60
KIT SOBREPRESION-17000-LED	230 V AC II	230 V AC III	CJHCH-63-4T-1.5	17000	61
KIT SOBREPRESION-7100-BOX	400 V AC III	400 V AC III	CJHCH-45-4T-0.5	7100	55
KIT SOBREPRESION-7800-BOX	400 V AC III	400 V AC III	CJBD-3333-6T-1 1/2	7800	55
KIT SOBREPRESION-12900-BOX	400 V AC III	400 V AC III	CJHCH-56-4T-1	12900	60
KIT SOBREPRESION-17000-BOX	400 V AC III	400 V AC III	CJHCH-63-4T-1.5	17000	61
KIT SOBREPRESION II-7800-BOX	400 V AC III	400 V AC III	CJBD/TWO-3333-6T-1.5	7800	75
KIT SOBREPRESION II-11400-BOX	400V AC III	400 V AC III	CJBD/TWO-15/15-6T-3	11400	75
KIT SOBREPRESION II-12900-BOX	400 V AC III	400 V AC III	CJHCH/DUPLEX-56-4T-1-H	12900	60
KIT SOBREPRESION II-17000-BOX	400 V AC III	400 V AC III	CJHCH/DUPLEX-63-4T-1.5-H	17000	61
SI-PRESIÓN TPDA					
SI-PRESIÓN TPDA c/DISPLAY					
BOXPRES KIT-3A 230Vac	230 V AC II	230 V AC II			
BOXPRES KIT-10A 230Vac	230 V AC II	230 V AC II			
BOXPRES KIT-0.37W 230Vac	230 V AC II	230 V AC II			
BOXPRES KIT-0.75KW 230Vac	230 V AC II	230 V AC III			
BOXPRES KIT-1.5KW 230Vac	230 V AC II	230 V AC III			
BOXPRES KIT-2.2KW 230Vac	230 V AC II	230 V AC II			
BOXPRES KIT-0.75KW 400Vac	400 V AC III	400 V AC III			
BOXPRES KIT-1.5KW 400Vac	400 V AC III	400 V AC III			
BOXPRES KIT-2.2KW 400Vac	400 V AC III	400 V AC III			
BOXPRES KIT II - 1.5KW 400Vac	400 V AC III	400 V AC III			
BOXPRES KIT II - 2.2KW 400Vac	400 V AC III	400 V AC III			

Dimensioni in mm

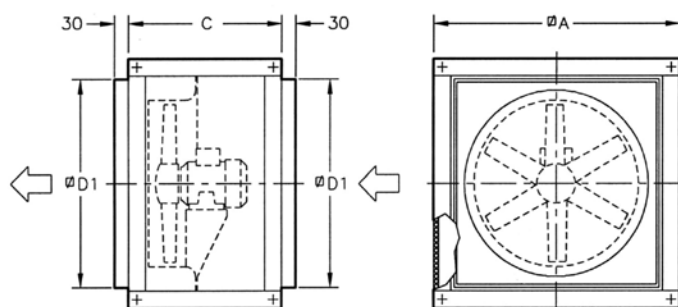
CJBD



Equivalenza in pollici	A	B	C	D	E	F	G	K	L	
CJBD-2525	9/9	500	522	550	426	454	107	147	303	268
CJBD-3333	12/12	650	650	700	554	604	105	198	392	347

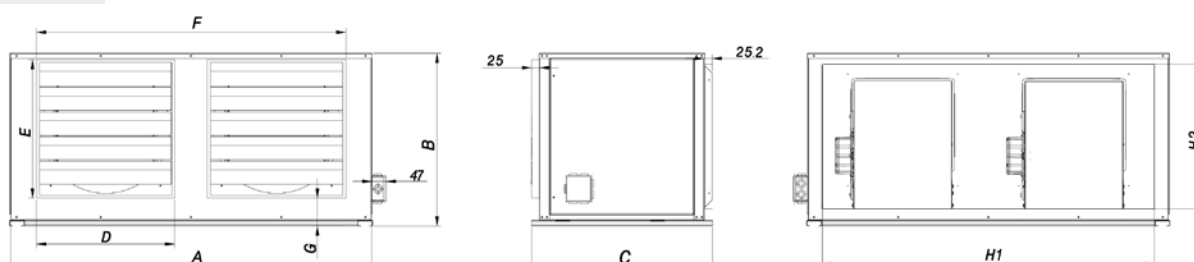
Dimensioni in mm

CJHCH



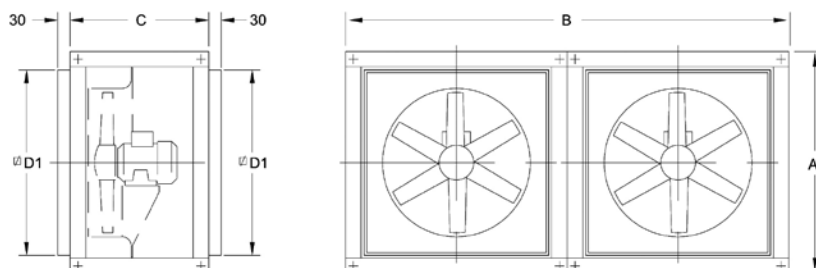
	A	C	D1
CJHCH-45	700	550	565
CJHCH-56/63	825	550	690

CJBD/TWO



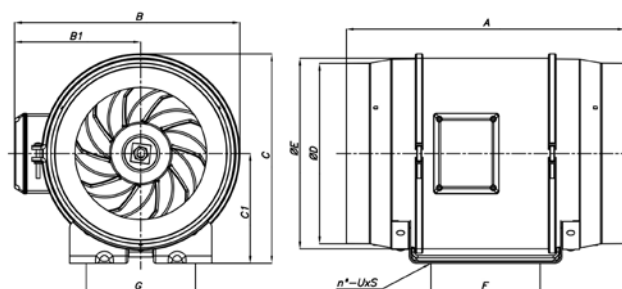
	A	B	C	D	E	F	G	H1	H2
CJBD/TWO-3333	1390	648,5	702,4	460	460	1149,3	156	1294,6	553,6
CJBD/TWO-15/15	1600	754	851,4	545	545	1342,6	186,5	1502,6	658,6

CJHCH/DUPLEX



	A	B	C	D1
CJHCH/DUPLEX-56/63	825	1650	550	690

NEOLINEO



	A	B	B1	C	C1	ØD	ØE	F	G	n°	UxS
NEOLINEO-250/V	383	310	174	286	150	247	261	150	150	4	8x11
NEOLINEO-315/V	446	386	216	357	187	312	325	181	178	4	8x11

Caratteristiche tecniche e dimensioni

BOXPRESS KIT SOBREPRESIÓN

Modello	Potenza (kW)	Alimentazione (V) (Hz)	Uscita (V)	Intensità max. uscita (A)	Dimen- sione	Misure (lunghezza x larghezza x profondità)
BOXPRES KIT-3A 230Vac	-	230 V AC II	230 V AC II	3,0	-	255 x 170 x 140 mm
BOXPRES KIT-10A 230Vac	-	230 V AC II	230 V AC II	10,0	-	255 x 170 x 140 mm
BOXPRES KIT-0.37W 230Vac	0,37	230 V II / 50 Hz	230 V III / 50 Hz	2,3	1	270 x 270 x 170 mm
BOXPRES KIT-0,75kW 230Vac	0,75	230 V II / 50 Hz	230 V III / 50 Hz	4,3	1	270 x 270 x 170 mm
BOXPRES KIT-1.5kW 230Vac	1,50	230 V II / 50 Hz	230 V III / 50 Hz	7,0	1	270 x 270 x 170 mm
BOXPRES KIT-2.2KW 230Vac	2,20	230 V II / 50 Hz	230 V III / 50 Hz	10,5	2	360 x 360 x 205 mm
BOXPRES KIT-0.75KW 400Vac	0,75	400 V III / 50 Hz	400 V III / 50 Hz	2,2	1	270 x 270 x 170 mm
BOXPRES KIT-1.5KW 400Vac	1,50	400 V III / 50 Hz	400 V III / 50 Hz	4,1	1	270 x 270 x 170 mm
BOXPRES KIT-2.2KW 400Vac	2,20	400 V III / 50 Hz	400 V III / 50 Hz	5,8	2	360 x 360 x 205 mm

Premistoppa per l'ingresso del cavo nell'apparecchiatura

BOXPRES KIT-3A / KIT-10A



BOXPRES KIT Dimensione 1 e 2



BOXPRESS KIT SOBREPRESIÓN II

Per apparecchiature con ventilatore di riserva

Modello	Potenza (kW)	Alimentazione (V) (Hz)	Uscita (V)	Intensità max. uscita (A)	Dimen- sione	Misure (lunghezza x larghezza x profondità)
BOXPRES KIT II-1.5KW 400Vac	1,5	400 V III / 50 Hz	400 V III / 50 Hz	4,1	1	270 x 270 x 170 mm
BOXPRES KIT II-2.2KW 400Vac	2,2	400 V III / 50 Hz	400 V III / 50 Hz	5,4	2	360 x 360 x 205 mm

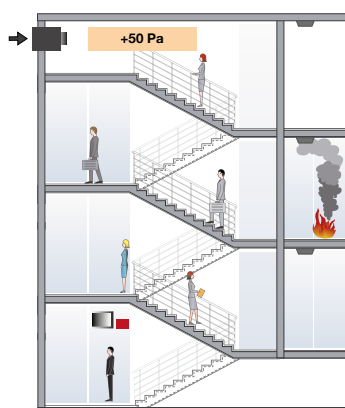
I due motori non funzionano mai simultaneamente.

Premistoppa per l'ingresso del cavo nell'apparecchiatura

BOXPRES KIT Dimensione 1 e 2



Esempi di applicazione



Metodo di controllo dei fumi per sovrappressione

Questo sistema consiste nella pressurizzazione tramite immissione dell'aria nei locali usati come vie di evacuazione per le persone in caso di incendio, quali scale, corridoi, androni, ascensori ecc. soprattutto negli edifici a molti piani e densamente occupati.

Questo metodo si basa sul controllo del fumo tramite la velocità dell'aria e la barriera artificiale che crea la sovrappressione dell'aria rispetto al fumo, per impedirgli di contaminare le vie di evacuazione.