

# KIT BOXSMART FLAP



**Trykksettingssystem for trapper eller evakueringsveier, designet i henhold til den europeiske standarden EN 12101-6**



Riktig drift av trykksettingssystemene avhenger ikke bare av design, men også av riktig regulering. Derfor er det ekstremt viktig å ha kalibrerte reguleringskomponenter med høy presisjon som i tilfelle brann, gjør at begge driftscenarier opprettholdes samtidig, raskt og stabilt.

Overtrykkssett med vifte og luke, bestående av et kontrollpanel (BOXSMART FLAP), som inneholder et styringssystem for vifte og luke (WALL eller HATCH).

Valgfritt CM-SMART-tilbehør:

- Eksternt kontrollpanel for brannmenn.

- Indikerer systemstatus og gir brannmenn muligheten til å manuelt slå systemet på eller av via bryteren. Vi anbefaler at dette panelet monteres ved hovedangrepspunktet til det beskyttede området.
- Denne enheten er ikke inkludert i KIT BOXSMART FLAP.
- BOXSMART FLAP-modellene er kompatible med CM-SMART FLAP.

På forespørsel:

- Tilpassede styretavler for alle effekter i henhold til prosjektbehov.



- Enkel å installere.
- En kompakt, autonom løsning.
- Enkel oppstart.
- Sikker, funksjonell installasjon.



## Bestillingskode

**KIT BOXSMART FLAP — 21100 — 400**

KIT BOXSMART FLAP: Trykksettingssystem for trapper eller evakueringsveier, designet i henhold til den europeiske standarden EN 12101-6

Maksimal lufthastighet (m³/t)

400: Trefaset 380 til 480 V 50/60 Hz inngang

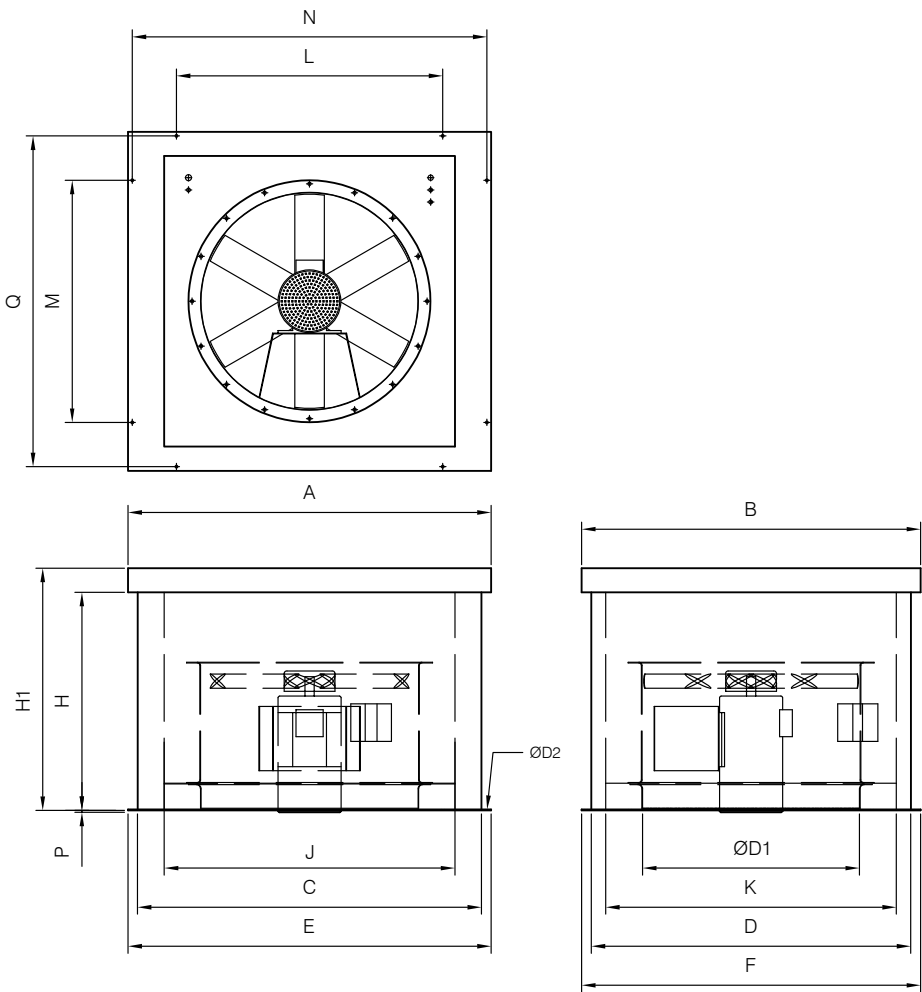
## Tekniske egenskaper

Modell	Effekt (kW)	Strømforsyning (V) (Hz)	Utløp (V)	Maksimal lufthastighet (m³/t)	Impulsenhet
KIT BOXSMART FLAP-21100 - 400	1,5	380-480 V 50/60 Hz	400 V 50/60 Hz	21100	WALL/DUCT-A-71-4T-2 IE3
KIT BOXSMART FLAP-25400 - 400	3,0	380-480 V 50/60 Hz	400 V 50/60 Hz	25400	HCT/HATCH-63-4T-4 IE3
KIT BOXSMART FLAP-41850 - 400	4,0	380-480 V 50/60 Hz	400 V 50/60 Hz	41850	WALL/DUCT-A-90-4T-5.5 IE3
KIT BOXSMART FLAP-52500 - 400	5,5	380-480 V 50/60 Hz	400 V 50/60 Hz	52500	HCT/HATCH-100-4T-7.5 IE3

\* Utgangseffekten reduseres med 20 % når utstyret opererer i det lavere effektområdet. De samme modellene, unntatt FLAP-modellene, kan leveres med KIT BOXSMART II med standby-vifte (en ekstra tilluftsvifte leveres med KIT BOXSMART).

**Dimensjoner mm**

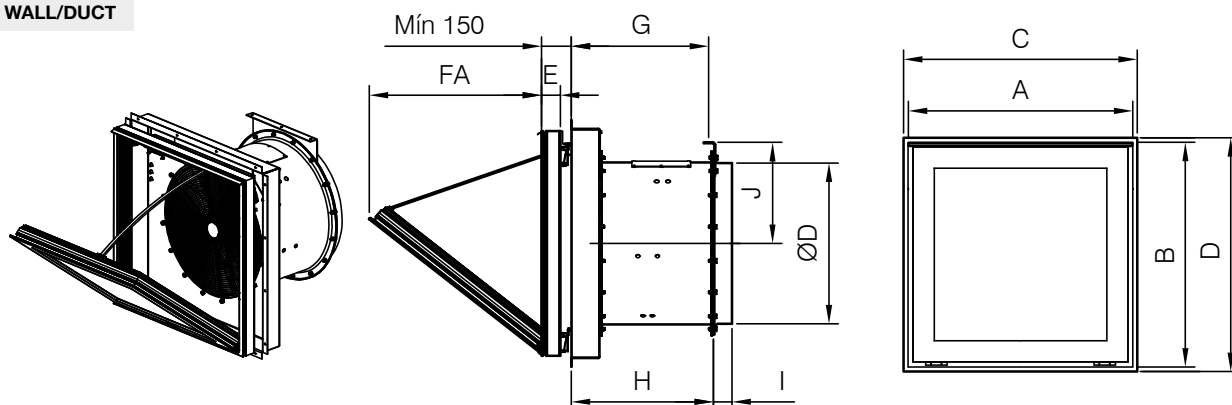
**HCT/HATCH**



	A	B	C	D	ØD1	ØD2	E	F	H	H1	J	K	L	M	N	P	Q
HCT/HATCH-63-4T-4	1300	1200	1220	1120	630	13	1300	1200	900	1000	1100	1000	900	800	1265	-	1165
HCT/HATCH-100-4T-7.5	1500	1400	1420	1320	1000	13	1500	1400	900	1000	1300	1200	1100	1000	1465	8	1365

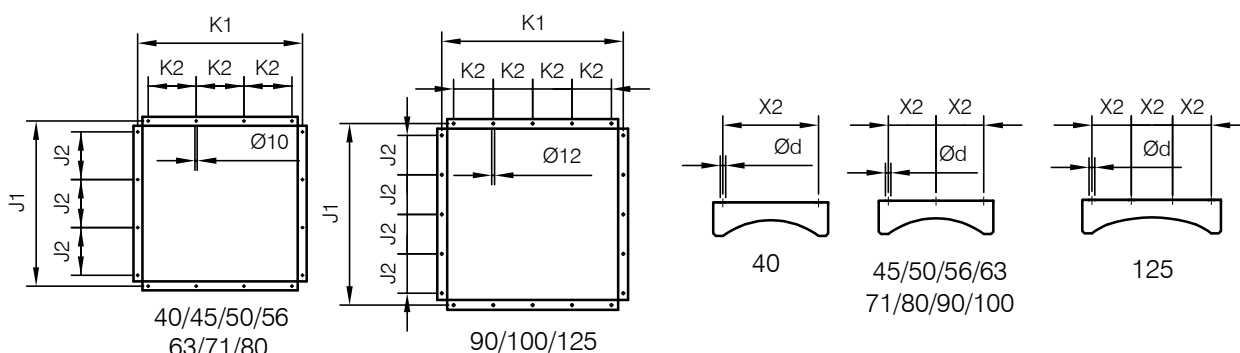
## Dimensjoner mm

### WALL/DUCT



Veggmonteringsflens

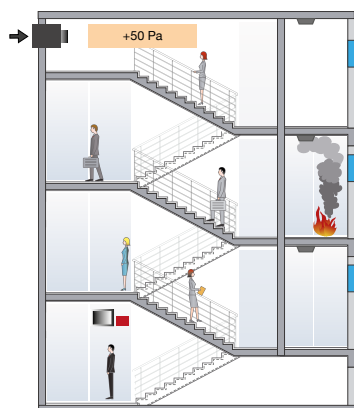
Spiralformet støtte



	A	B	C	Ød	D	ØD*	E	FA	G	H	I	J	J1	J2	K1	K2	X2
WALL/DUCT-A-71	990	990	1000	13	1000	710	82	875	605	630	80	445	1090	300	1090	300	225
WALL/DUCT-A-90	1190	1190	1200	18	1200	900	82	922	605	630	100	550	1310	250	1310	250	280

\* Anbefalt nominell rørdiameter.  
(Cx/D) Nominell dimensjon på panelåpningen.  
FA er åpningen når luken åpnes oppover.

## Eksempel på anvendelse



### Trykksetting som metode for røyk kontroll

Dette systemet bruker trykksetting ved å tilføre luft til rom som brukes som evakueringsveier i tilfelle brann, sånn som trapperom, korridorer, gangveier, heiser osv., spesielt for høye bygninger med mange mennesker.

Metoden er basert på bruk av lufthastighet og overtrykk for å skape en barriere som hindrer røyk i å trenge inn i evakueringsveiene.