

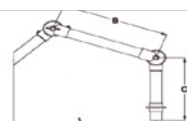
## SISTEMA 75- Alumínio

- O Sistema da "Alsident" 75 – Alumínio trabalha com volumes de ar entre 80-180 m<sup>3</sup>/h. É utilizado em áreas não agressivas como sejam escolas, cabeleireiros, dentistas e indústria electrónica. É constituído por tubos de diâmetro 75 mm em alumínio anodizado, articulações em polipropileno (PP) e os

componentes internos em aço inoxidável, As articulações podem vir nas cores branco, vermelho ou preto. O sistema 75 em alumínio trabalha com uma variação de alcance máximo na horizontal de 1.990 mm.

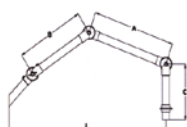
### Quadro / Resumo

#### Bancada 2 articulações



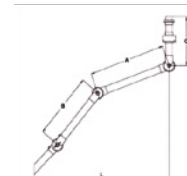
| Dimensões [mm] |     |     |
|----------------|-----|-----|
| L              | B   | C   |
| 550            | 350 | 450 |
| 650            | 450 | 450 |
| 750            | 550 | 450 |

#### Bancada 3 articulações



| Dimensões [mm] |     |     |     |
|----------------|-----|-----|-----|
| L              | A   | B   | C   |
| 830            | 350 | 350 | 450 |
| 1105           | 550 | 450 | 450 |
| 1290           | 650 | 550 | 450 |
| 1620           | 900 | 650 | 450 |

#### Tecto 3 articulações



| Dimensões [mm] |     |     |     |
|----------------|-----|-----|-----|
| L              | A   | B   | C   |
| 795            | 350 | 350 | 450 |
| 1200           | 350 | 900 | 450 |
| 1060           | 550 | 450 | 450 |
| 1230           | 650 | 550 | 450 |
| 1550           | 900 | 650 | 450 |
| 1730           | 900 | 900 | 450 |
| 1990           | 900 | 900 | 450 |

| Caudal Ar [m <sup>3</sup> /h]            | Diâmetro [mm] | Temp. do ar     | Componentes  |
|--|---------------|-----------------|--|
| Normal: 140<br>Mínimo: 80<br>Máximo: 180 | 75            | -15 °C a +90 °C | Tubo: Alum. Anodizado<br>Articulações: Polipropileno (PP)<br>O-ring: Polietileno (PE)<br>Flange: Polipropileno (PP)<br>Registo: Polipropileno (PP)<br>Mola: Aço inoxidável |
| Normal: 90<br>Mínimo: 60<br>Máximo: 120  | 75            | -15 °C a +90 °C | Tubo: Alum. Anodizado<br>Articulações: Polipropileno (PP)<br>O-ring: Polietileno (PE)<br>Flange: Polipropileno (PP)<br>Registo: Polipropileno (PP)<br>Mola: Aço inoxidável |

### Campânulas

| Artigo n.º | Comprimento | Material                   | Resumo  |
|------------|-------------|----------------------------|---|
| 1-7525     | 250 mm      | Tubo em alumínio anodizado | Fontes de concentração de poluição pequenas                       |
| 1-7526     | 250 mm      | Alumínio anod., extremo PP | Fontes de concentração de poluição pequenas                       |
| 1-7524     | 200 mm      | Campânula em alumínio      | Extracção de gases quentes, fumos ou Pó (pequenas conc.)          |
| 1-7525     | 200 mm      | Campânula em Alum. + PP    | Fontes de concentração de poluição(ex. soldadura)                 |
| 1-7528     | 280 mm      | Campânula em PETG          | Para extracção de fumos leves, gases ou de pequenos reservatórios |
| 1-7535     | 385 mm      | Campânula em PETG          | Para extracção de fumos leves, gases ou de pequenos reservatórios |
| 1-753324   | 330x240 mm  | Campânula em PETG          | Para extracção de gases e fumos em abundância                     |
| 1-754232   | 420x320 mm  | Campânula em PETG          | Fumos e gases abundantes ou pequenos reservatórios                |

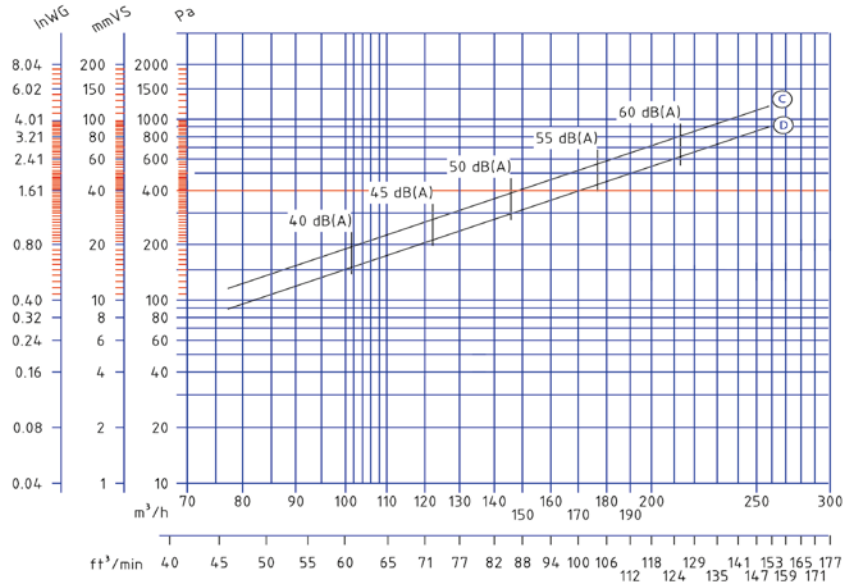
### Suportes

| Artigo n.º     | Comprimento | Material                         | Resumo   |
|----------------|-------------|----------------------------------|--|
| 2-7510         | 210x140 mm  | Suporte de mesa em aço esmaltado | Para montagem dos braços de extracção em bancada   |
| 2-250-20 (80)  | 250 mm      | Coluna de Tecto em aço esmaltado | Utilizado para montagem dos braços de extracção em tecto com conexão no topo (ligação lateral 80 mm) |
| 2-500-20 (80)  | 500 mm      |                                  |  |
| 2-750-20 (80)  | 750 mm      |                                  |  |
| 2-1000-20 (80) | 1000 mm     |                                  |  |

## Outros

| Artigo n.º | Comprimento | Material                 | Resumo   |
|------------|-------------|--------------------------|--|
| 4-8075     | 80x75 mm    | Redução em polipropileno | Utilizado para ligação dos braços de extracção á conduta |
| 4-10075    | 100x75 mm   |                          |  |

## Gráfico de perdas de carga



## Montagem Braços de Extracção

### Mesa 2-Articulações



| Artigo n.º | Alcance [mm] | Cor das articulações |        |
|------------|--------------|----------------------|--------|
|            |              | Vermelho             | Branco |
| 75-35-1-   | 550          | 4                    | 5      |
| 75-45-1-   | 650          | 4                    | 5      |
| 75-55-1-   | 750          | 4                    | 5      |

### Mesa 3-Articulações



| Artigo n.º | Alcance [mm] | Cor das articulações |        |
|------------|--------------|----------------------|--------|
|            |              | Vermelho             | Branco |
| 75-3535-1- | 830          | 4                    | 5      |
| 75-5545-1- | 1105         | 4                    | 5      |
| 75-6555-1- | 1290         | 4                    | 5      |
| 75-9065-1- | 1620         | 4                    | 5      |

### Parede e Tecto 3-Articulações



| Artigo n.º       | Alcance [mm] | Cor das articulações |        |
|------------------|--------------|----------------------|--------|
|                  |              | Vermelho             | Branco |
| 75-3535-3-       | 795          | 4                    | 5      |
| 75-3590-3-       | 1200         | 4                    | 5      |
| 75-5545-3-       | 1060         | 4                    | 5      |
| 75-6555-3-       | 1230         | 4                    | 5      |
| 75-9065-3-       | 1550         | 4                    | 5      |
| 75-9065-3-22- 1) | 1550         | 4                    | 5      |
| 75-9090-3-       | 1730         | 4                    | 5      |
| 75-9090-3-22- 1) | 1990         | 4                    | 5      |

1) com duas molas internas

**Peças terminais de aspiração**
**Ponteira**


| Artigo n.º | Dimensões [mm] | Cor das articulações |        |
|------------|----------------|----------------------|--------|
|            |                | Vermelho             | Branco |
| 1-7525-    | 250            | -                    | -      |



| Artigo n.º | Dimensões [mm] | Cor das articulações |        |
|------------|----------------|----------------------|--------|
|            |                | Vermelho             | Branco |
| 1-7526-    | 250            | 4                    | 5      |

**Aspiração**


| Artigo n.º | Dimensões [mm] | Cor das articulações |        |
|------------|----------------|----------------------|--------|
|            |                | Vermelho             | Branco |
| 1-7525-    | 200            | 4                    | 5      |

**Campânulas**


| Artigo n.º | Dimensões [mm] | Cor das articulações |        |
|------------|----------------|----------------------|--------|
|            |                | Vermelho             | Branco |
| 1-7524-    | Dia.: 200      | 4                    | 5      |



| Artigo n.º | Dimensões [mm] | Cor das articulações |        |
|------------|----------------|----------------------|--------|
|            |                | Vermelho             | Branco |
| 1-7524     | Dia.: 200      | -                    | -      |



| Artigo n.º | Dimensões [mm] | Cor das articulações |        |
|------------|----------------|----------------------|--------|
|            |                | Vermelho             | Branco |
| 1-754232-  | 420 x 320      | 4                    | 5      |



| Artigo n.º | Dimensões [mm] | Cor das articulações |        |
|------------|----------------|----------------------|--------|
|            |                | Vermelho             | Branco |
| 1-7528-    | Dia: 280       | 4                    | 5      |



| Artigo n.º | Dimensões [mm] | Cor das articulações |        |
|------------|----------------|----------------------|--------|
|            |                | Vermelho             | Branco |
| 1-7535-    | Dia: 385       | 4                    | 5      |

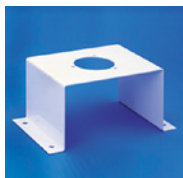


| Artigo n.º | Dimensões [mm] | Cor das articulações |        |
|------------|----------------|----------------------|--------|
|            |                | Vermelho             | Branco |
| 1-753324-  | 330 x 240      | 4                    | 5      |

## Suportes



| Artigo n.º | Descrição       | Cor    |
|------------|-----------------|--------|
| 2-7510     | Suporte de mesa | Branco |



| Artigo n.º | Descrição | Cor      |
|------------|-----------|----------|
| 30-75-5-5  | Perfil-U  | Branco   |
| 30-75-5-4  | Perfil-U  | Vermelho |



| Artigo n.º | Descrição         | Cor    |
|------------|-------------------|--------|
| 2-195      | Suporte de Parede | Branco |

## Coluna de Tecto

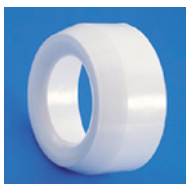


| Artigo n.º | Comprimento [mm] / Cor | Ligação da tubagem |      |
|------------|------------------------|--------------------|------|
|            |                        | Lateral            | Topo |
| 2-250-     | 250 / Branco           | -                  | 20   |
| 2-250-050  | 250 / Preto            | 80                 | 20   |
| 2-500-     | 500 / Branco           | 80                 | 20   |
| 2-500-050  | 500 / Preto            | 80                 | 20   |
| 2-750-     | 750 / Branco           | 80                 | 20   |
| 2-750-050  | 750 / Preto            | 80                 | 20   |
| 2-1000-    | 1000 / Branco          | 80                 | 20   |
| 2-1000-050 | 1000 / Preto           | 80                 | 20   |



| Artigo n.º | Comprimento [mm] / Cor | Ligação da tubagem |      |
|------------|------------------------|--------------------|------|
|            |                        | Lateral            | Topo |
| 4-200-200  | 200x200 / Branco       | -                  | -    |

## Redução



| Artigo n.º | Diâmetro do tubo [mm] | Cor    |
|------------|-----------------------|--------|
| 4-8075     | 80-75                 | Branco |
| 4-10075    | 100-75                | Branco |



| Artigo n.º | Diâmetro do tubo [mm] | Cor    |
|------------|-----------------------|--------|
| 5-17       | 75                    | Branco |