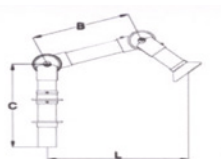


## SISTEMA 100 Anti-Estático

- O Sistema da “Alsident” 100 Anti-estático trabalha com volumes de ar entre 140 -400 m<sup>3</sup>/h. As áreas de aplicação são em laboratórios, técnicas de laser, escolas, e universidades e em áreas onde existe electricidade estática como ex. Indústria electrónica.
- Constituído por tubos e todo o conjunto em polipropileno (PP) de diâmetro 100 mm ;Os braços têm montados um fio para a condutividade eléctrica com uma resistividade de 1 Ohm.
- O sistema 100 Anti-estático trabalha com uma variação de alcance máximo na horizontal de 2.630 mm.

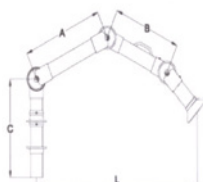
### Quadro / Resumo

#### Bancada 2 articulações



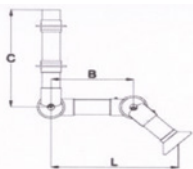
Dimensões [mm]			
L	A	B	C
795	-	550	650

#### Bancada 3 articulações



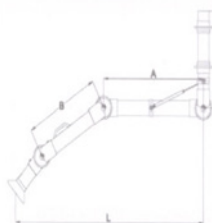
Dimensões [mm]			
L	A	B	C
1040	450	400	650
1185	550	450	650
1370	650	550	650
1710	900	650	650
2130	1050	850	650

#### Parede 2 articulações



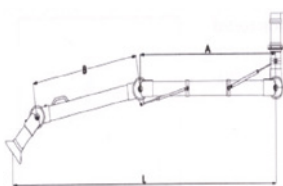
Dimensões [mm]			
L	A	B	C
795	-	550	650

#### Parede 3 articulações



Dimensões [mm]			
L	A	B	C
1040	450	400	650
1185	550	450	650
1370	650	550	650
1710	900	650	650
2130	1050	850	650
2630	1350	1050	650

#### Tecto 3 articulações



Dimensões [mm]			
L	A	B	C
1040	450	400	650
1185	550	450	650
1370	650	550	650
1710	900	650	650
2130	1050	850	650
2630	1350	1050	650

Caudal Ar [m <sup>3</sup> /h]	Diâmetro [mm]	Temp. do ar	Componentes
Normal: 270 Mínimo: 140 Máximo: 400	100	-15 °C a +90 °C	Tubo: Policarbonato Articulações: Policarbonato O-ring: Polipropileno (PP) Flange: Policarbonato Registo: Polipropileno (PP) Mola: Aço inoxidável

Caudal Ar [m <sup>3</sup> /h]	Diâmetro [mm]	Temp. do ar	Componentes
Normal: 270 Mínimo: 140 Máximo: 400	100	-15 °C a +90 °C	Tubo: Policarbonato Articulações: Policarbonato O-ring: Polipropileno (PP) Flange: Policarbonato Registo: Polipropileno (PP) Mola: Aço inoxidável

Caudal Ar [m <sup>3</sup> /h]	Diâmetro [mm]	Temp. do ar	Componentes
Normal: 270 Mínimo: 140 Máximo: 400	100	-15 °C a +90 °C	Tubo: Policarbonato Articulações: Policarbonato O-ring: Polipropileno (PP) Flange: Policarbonato Registo: Polipropileno (PP) Mola: Aço inoxidável

Caudal Ar [m <sup>3</sup> /h]	Diâmetro [mm]	Temp. do ar	Componentes
Normal: 270 Mínimo: 140 Máximo: 400	100	-15 °C a +90 °C	Tubo: Policarbonato Articulações: Policarbonato O-ring: Polipropileno (PP) Flange: Policarbonato Registo: Polipropileno (PP) Mola: Aço inoxidável

## Campânulas

Artigo n.º	Comprimento	Material	Resumo
1-10024	200 mm	Campânula em alumínio cromado	Recomendado para extracção de gases quentes, fumos ou Pó (pequenas conc.)
1-10050	500 mm	Campânula em polipropileno(PP) carbonado	Recomendado para extracção de fumos leves, gases ou de reservatórios
1-10035	385 mm	Campânula em polipropileno(PP) carbonado	Recomendado para extracção de fumos leves, gases ou de pequenos reservatórios
1-10036	350 mm	Campânula em alumínio cromado	Recomendado para extracção de gases e fumos quentes, ligeiras concentrações de pó
1-1004228	410x280 mm	Campânula em polipropileno(PP) carbonado	Recomendado para extracção de gases e fumos em abundância

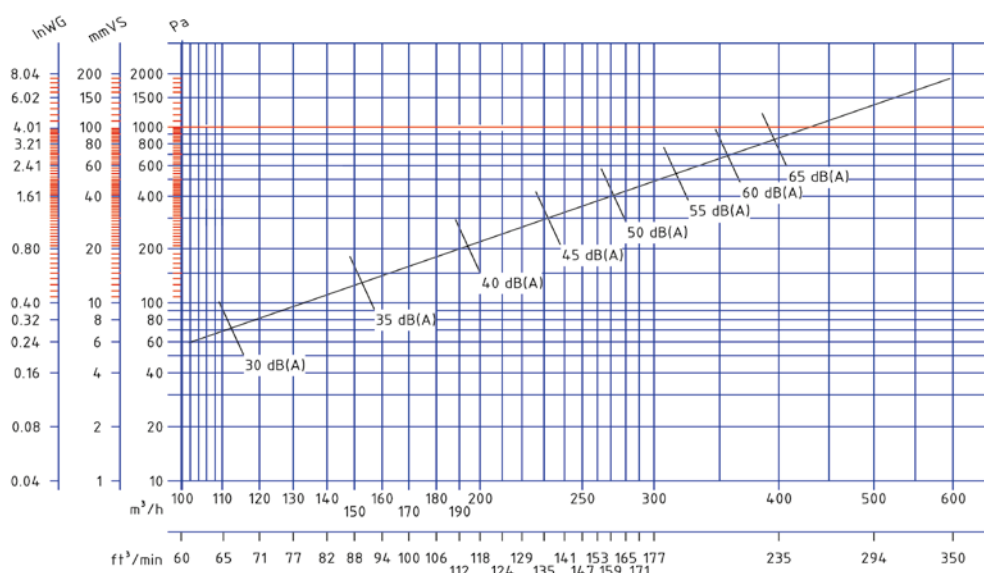
## Suportes

Artigo n.º	Comprimento	Material	Resumo
2-10035	322x323 mm	Suporte Parede ou de mesa em aço esmaltado ou aço inox	Utilizado na montagem dos braços de extracção em parede ou bancada
30-100	222x171 mm	Perfil em U em aço esmaltado	Utilizado para reforçar a montagem dos braços de extracção em bancada
2-100-500	500 mm	Coluna de Tecto em aço esmaltado	Utilizado para montagem dos braços de extracção em tecto com conexão no topo.
2-100-1000	1000 mm		

## Outros

Artigo n.º	Comprimento	Material	Resumo
4-100125		Redução em polipropileno	Utilizado para ligação dos braços de extracção á conduta

## Gráfico de perdas de carga



## Montagem Braços de Extração

### Mesa 2-Articulações



Artigo n.º	Alcance [mm]
100-55-1-6	795

### Mesa 3-Articulações



Artigo n.º	Alcance [mm]
100-4540-1-6	1040
100-5545-1-6	1185
100-6555-1-6	1370
100-9065-1-6 1)	1710
100-10585-1-6 2)	2130

1) com 1 mola interna; 2) com 2 molas internas

### Parede 2-Articulações



Artigo n.º	Alcance [mm]
100-55-2-6	795

### Parede 3-Articulações



Artigo n.º	Alcance [mm]
100-4540-2- 6	1040
100-5545-2- 6	1185
100-6555-2- 6	1370
100-9065-2- 1) 6	1710
100-10585-2- 2) 6	2130
100-135105-2-2) 6	2630

1) com 1 mola interna; 2) com 2 molas internas

### Tecto 3-Articulações

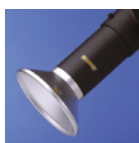


Artigo n.º	Alcance [mm]
100-5545-3- 6	1185
100-6555-3- 6	1370
100-9065-3- 1) 6	1710
100-10585-3- 2) 6	2130
100-135105-3- 2) 6	2630

1) com 1 mola interna; 2) com 2 molas internas

## Peças terminais de aspiração

### Campânula



Artigo n.º	Dimensões [mm]
1-10024-6	Dia.: 200



Artigo n.º	Dimensões [mm]
1-10035-6	Dia.: 385



Artigo n.º	Dimensões [mm]
1-10050-6	Dia.: 500

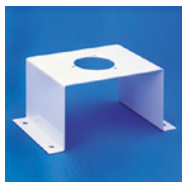


Artigo n.º	Dimensões [mm]
1-10036-6	Dia.: 350



Artigo n.º	Dimensões [mm]
1-1004228-6	420 x 280

## Suportes



Artigo n.º	Descrição	Cor
30-100-5	Perfil-U	Branco



Artigo n.º	Descrição	Cor
2-10035-050	Suporte de Parede	Preto
2-10035-22	Suporte de Parede	Aço Inoxidável

## Coluna de Tecto



Artigo n.º	Comprimento [mm]	Cor
2-100-500-050	500	Preto
2-100-750-050	750	Preto
2-100-1000-050	1000	Preto

## Redução



Artigo n.º	Comprimento [mm]	Cor
4-100125	100-125	Preto



Artigo n.º	Comprimento [mm]	Cor
5-18-6	100 Diâmetro	Branco

## Alarme de fluxo



Artigo n.º	Descrição	Cor
10-01	Alarme de fluxo de ar. Alarme sonoro e visual para fluxos de ar menores que 4 m/s.	-