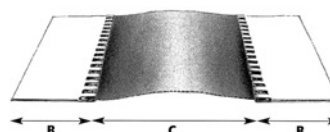


## JUNTA FLEXÍVEL. SUSPENSÃO



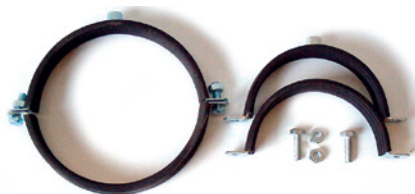
As JUNTAS FLEXÍVEIS utilizam-se para impedir a transmissão das vibrações. São formadas por duas tiras metálicas com largura variável e 0.4 mm de espessura, separadas por um tecido em poliéster e PVC (M1) ou Fibra de vidro e poliuretano (M0).



Poliéster + PVC temperatura -30 °C a 70 °C, 3000 Pa  
Fibra de vidro + poliuretano 50 °C a 200 °C.

Referência	B (chapa)	C (tecido)	Aplicação	Embalagem
JF35/60/35	35	60	Elimina transmissão de vibrações à tubagem. Caixas de ventilação, UTA's, condutas de chapa galvanizado. Aplicações correntes.	50 m
JF45/60/45INOX-25	35	60	As anteriores com resistência à corrosão.	25 m
JF45/75/45ATEX-25	45	75	Instalações ATEX	25 m
JF35/60/35M0-25	35	60		25 m
JF45/60/45M0-INOX	45	60	Instalações de desenfumagem e ambientes corrosivos.	25 m
JFPU-M0/020	-	200		-

## Abraçadeira para tubo spiro

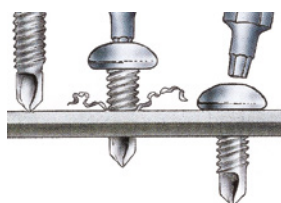


Diam	100	125	150	160	180	200	225	250	280	300	315
SEM	✓	✓	✓	✓	✓	✓	✓	✓	✓	✓	✓
COM	✓	✓	✓	✓	✓	✓	✓	✓	✓	✓	✓

Diam	350	400	450	500	560	600	630	710	800	900	1000
SEM	✓	✓	✓	✓	✓	✓	✓	✓	✓	✓	✓
COM	✓	✓	✓	✓	✓	✓	✓	✓	✓	✓	✓

## Porcas e Parafusos



Parafusos Auto-roscentes para junção de chapas, cravação de peças em chapa.

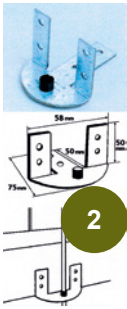
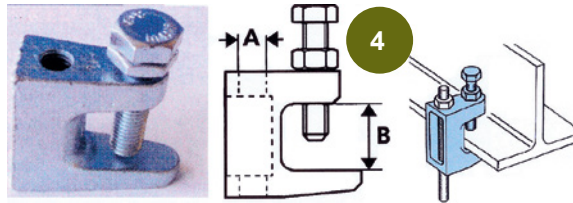
Medida	Medida
444813 - Parafuso Auto-roscente	4,2 x 13
444816 - Parafuso Auto-roscente	4,2 x 16



Parafuso cabeça sextavada para união de aros em perfil.

Rosca	Comprimento (mm)				Porca
	20	25	30	50	
M6	1,75	2,01	2,29	3,29	0,53
M8	3,44	3,85	4,36	6,12	1,09

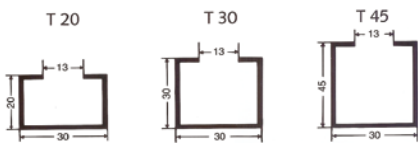
## Elementos de suspensão



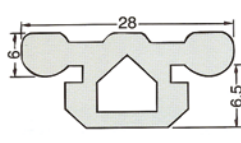
Grampo Suspensão	A	B	Kg
468108	M8	18 mm	120
468110	M10	26 mm	350
468112	M12	26 mm	350

Figura	Referência	Observações
1	FITPERFGPB(120 Kg)	20 mm x 0.6 mm
2	004-466001	Elemento suspensão para condura rectangular
3	VARAORSCADOM06	
	VARAORSCADOM08	
	CONECTORM06	
	CONECTORM08	
	ANILHAM06	
4	ANILHAM08	
	ANILHAM08LARGA	
	004-468108	Grampo suspensão
5	004-468112	Grampo suspensão
	BUCHA-ACOM8	
	BUCHA-LATAOM8	

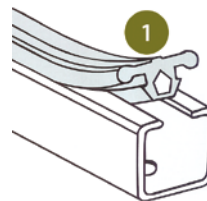
## Perfil para suspensão de ConduTas



Espessura perfil: 1.75 mm



Dimensões Borrachamort



Carga Máxima aplicada por Kg

Modelo	vão										
	0.40	0.60	0.80	1.00	1.20	1.40	1.60	1.80	2.00	2.50	3.00
T20	190	130	95	80	65	55	50	45	40		
T30	370	250	190	150	125	110	95	80	75	60	50
T45	500	330	250	200	170	140	125	110	100	80	65
1	Borracha P/ Perfil suspensão 049-305110000					Rolos 75 mm					
2	Sistema de suspensão wiregrip 202 004-460202					2m cabo 2 mm					
	Sistema de suspensão wiregrip 302 004-460302					2m cabo 3 mm					