



UPA

Unidades para limpeza e purificação de ar interior. Indicadas para zonas de elevada ocupação, indústria farmacêutica e hospitalares.

Unidades para limpeza e purificação de ar interior em qualquer tipo de local, especialmente zonas de elevada ocupação e também indústria farmacêutica e aplicações hospitalares.

Caraterísticas:

- Ventiladores tipo Plug Fan com motor EC
- Equipamento eficiente, regulável e de baixo nível sonoro
- Estágios de filtragem consoante o modelo:
- Primeiro estágio filtro F7
- Filtro de carvão ativo
- Filtro final F9
- Filtro final HEPA H14, eficiência 99,99%
- Câmara Germicida UVc, consoante a encomenda
- Painel de controlo com indicador on/off e aviso de filtros colmatados
- Led indicador de funcionamento da câmara germicida

- Totalmente desmontável para limpeza e manutenção
- Painéis com isolamento interior

Motor:

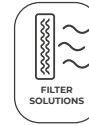
- EC de rotor externo e alta eficiência, com regulação de caudal constante segundo duas premissas.
- Monofásico 200-230 V 50/60 Hz.

Acabamento:

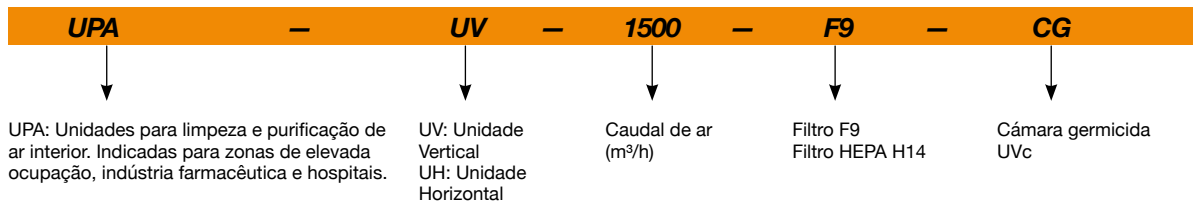
- Estrutura em perfil de alumínio e painéis isolados de 25 mm, interior galvanizado e exterior pré-lacado.

Sob pedido:

- Módulo de impulsão com grelha frontal.
- Módulo de impulsão com condutas circulares.
- Rodízios



Código do pedido



Características técnicas

Modelo	Área de trabalho ¹ (m ²)	Caudal máximo		Pressão disponível	Alimentação	Nível sonoro	Ventilador	Peso aprox.
		(m ³ /h)	(cfm)	(Pa)	(V)	dB (A)	(kW)	(Kg)
UPA-UV-1500	200-350	1.500	883	250	200-230V 50/60Hz 1Ph	47	0,76	113
UPA-UV-3000	300-450	3.000	1766	250	200-230V 50/60Hz 1Ph	51	1,35	140
UPA-UV-4500	450-900	4.500	2649	300	200-230V 50/60Hz 1Ph	55	2,7	177
UPA-UV-6000	900-1.100	6.000	3531	250	200-230V 50/60Hz 1Ph	59	5,4	215
UPA-UH-1500	200-350	1.500	883	250	200-230V 50/60Hz 1Ph	47	0,76	108
UPA-UH-3000	300-450	3.000	1766	250	200-230V 50/60Hz 1Ph	52	1,52	138
UPA-UH-4500	450-900	4.500	2649	250	200-230V 50/60Hz 1Ph	55	2,7	135
UPA-UH-6000	900-1.100	6.000	3531	250	200-230V 50/60Hz 1Ph	59	5,4	155

¹Área considerada com 3 m de pé direito

*Pressão disponível com filtro F7 e F9.

Construção

Unidade Vertical (UV)

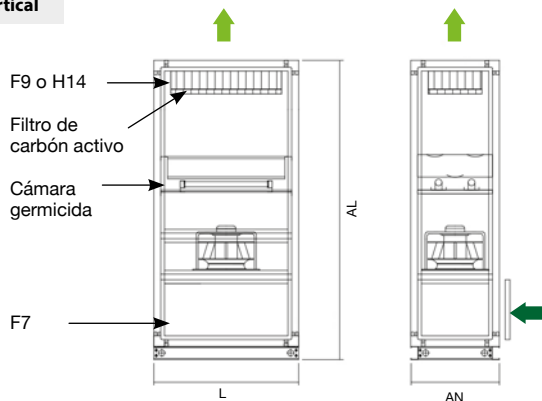
Unidade Vertical (UV) ideal para insuflação direta. Pode ser fornecido adicionalmente um módulo com grelha de difusão e rodízios.

Unidade Horizontal (UH)

Unidade Horizontal (UH) para instalação em tetos falsos e ligada por condutas aos locais onde se pretende tratar o ar. Sugestão de condutas: Texteis PMI ou P3 antibacteriana.

Dimensões mm

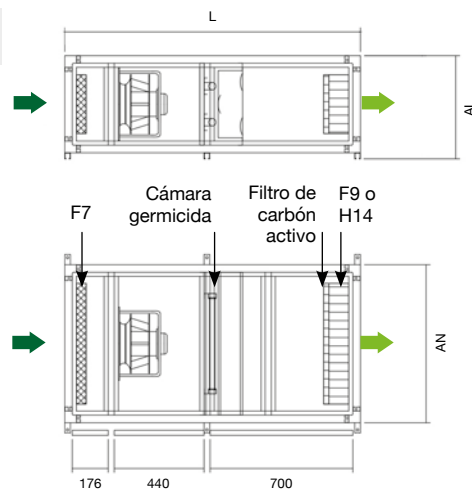
Unidade Vertical



	L	AN	H
UPA-UV-1500	774	474	1600
UPA-UV-3000	774	779	1600
UPA-UV-4500	1079	779	1600
UPA-UV-6000	1504	779	1600

Dados sujeitos a alterações sem aviso prévio.

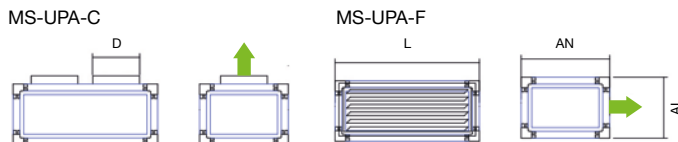
Unidade Horizontal



	L	AN	H
UPA-UH-1500	1450	774	479
UPA-UH-3000	1450	1366	479
UPA-UH-4500	1450	1069	779
UPA-UH-6000	1450	1366	779

Dados sujeitos a alterações sem aviso prévio.

Módulos de impulsão



	L	AN	AL	D	Número de condutas	Peso aprox. (Kg)
MS-UPA-1500	774	474	324	250	2	25
MS-UPA-3000	774	779	490	250	4	33
MS-UPA-4500	1079	779	490	250	6	42
MS-UPA-6000	1504	779	490	-	-	55

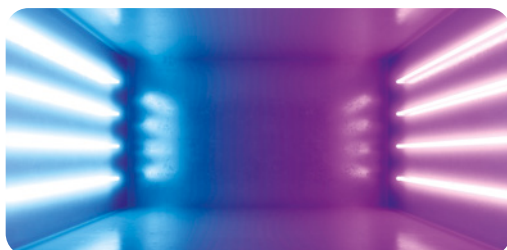
Filtragem

Estas unidades purificadoras de ar estão dotadas de um conjunto de filtros capazes de reter pelo menos 70% das partículas maiores que 0,4 micron. O modelo standard inicia a filtragem com filtro F7 e termina com F9, incorporando também um filtro de carvão ativo. Consoante o modelo podem-se instalar filtros HEPA H14 com retenção mínima de 99,99% de partículas 0,3micron.

Filtros	EN 779 Em	EN 1822	ISO 16890			
			ISO ePM ₁	ISO ePM _{2,5}	ISO ePM ₁₀	ISO COARSE
G4	90%	-	-	-	-	>90%
F7	90%	-	>50%	>65-95%	>85%	-
F9	95%	-	>80%	>95%	>95%	-
HEPA H14	-	>99,995%	-	-	-	-

Características técnicas da câmara germicida UVc

Consoante o modelo estas unidades purificadoras podem integrar um câmara germicida, com lâmpadas ultravioleta UVc no espetro 256 nm, amplitude de onda indicada para inativar grande variedade de microorganismos absorvendo energia de comprimento de onda curta através do ADN e ARN.



Modelo	Número de lâmpadas	Potência elétrica total (W)	Potência de radiação total Uvc (W)	Dose de radiação (mJ/cm ²)*
CG-UV-1500	3	48	21	4,85
CG-UV-3000	7	112	48	5,66
CG-UV-4500	4	216	70	5,39
CG-UV-6000	14	224	98	5,47
CG-UH-1500	3	48	21	5,17
CG-UH-3000	2	150	51	6,28
CG-UH-4500	4	216	70	5,89
CG-UH-6000	14	224	98	6,04

*Dose mínima calculada com base no caudal com filtros F7+F9.