

Filtros

Pré filtros



- Filtros de painel com estrutura em aço galvanizado com classificação G4.
- colocado em calha deslizante
- Temperatura máxima de trabalho 110 °C

Filtro de carvão activado



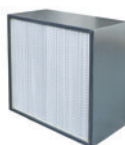
- Para a purificação do ar, vapores e odores provenientes de cozinhas, museus, hospitais, laboratórios, áreas de informática, oficinas de pintura, postos de gasolina, parques de estacionamento...
- Cartuchos de aço galvanizado cheios de carbono activado.
- Temperaturas de funcionamento até 70 °C.
- Período de contato mínimo dependendo da aplicação - 0,05 s para 1.0 s.
- Implica uma pré-filtragem com filtros F7.

Filtro de bolsas



- Filtros de bolsas com aro em aço galvanizado e classes de filtragem M5, F7 ou F9
- Aplicado em calha deslizante
- Temperatura de funcionamento: M5 - até 110 °C
F7 e F9 - até 80 °C

Filtros EPA/HEPA



- Eficiências EPA - classes E10, E11 ou E12.
- Eficiências HEPA - classes H13 ou H14
- Temperaturas de funcionamento até 100 °C

Filtro de gordura



- Filtro para remoção de gordura ou de remoção de poeira grossa. Usado em sistemas de extracção de cozinha ou como pré-filtragem de sistemas de ar condicionado.
- Seção Filtragem com a bandeja de recolha de gordura.
- Temperaturas de funcionamento até 200 °C.

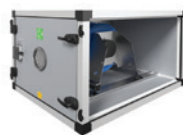
Módulos

Com motor Iman permanente (PM)



- Categoria de eficiência energética IE4 (IEC 60034-30).
- Iman permanente motor AC.
- A mais alta eficiência disponível (excede o motor EC até 10%).
- Motor de alto rendimento permite uma poupança de energia muito alta.
- 100% controlável e controlo de alta precisão
- Muito silencioso
- Vida útil muito longa.
- Extremamente elevada eficiência do sistema.

Com motor EC



- Categoria de eficiência energética IE4 (IEC 60034-30).
- Motor DC com comutação electrónica.
- 100% controlável e controlo de alta precisão
- Silencioso.
- Altamente eficiente, mesmo em carga parcial.
- Fácil de limpar devido ao livre acesso a todos os componentes.
- Alta segurança operacional e de fácil manutenção.
- Vida útil muito longa.

Com motor AC



- Alta eficiência do ventilador.
- Silencioso.
- Turbina de pás recuadas ou avançadas
- Vida útil muito longa.

Ventiladores com transmissão por correias



- Alta eficiência do ventilador.
- Silencioso.
- Turbina de pás recuadas ou avançadas
- Pelo menos 40.000 horas de funcionamento do motor e do ventilador, e pelo menos 25.000 horas para as correias.

Ventilador ATEX



- Adequado para ambientes com potência explosiva, desenvolvido para cumprir os requisitos da directiva 94/9 / UE (ATEX 95), de acordo com equipamentos do grupo II, equipamentos do grupo 2G e 3G, grupo de explosão IIB, e pode ser utilizado na zona 1 e zona 2.