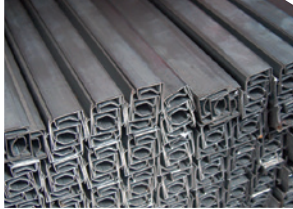
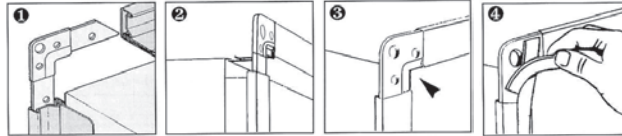


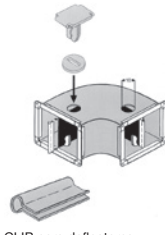
## PERFIL PARA CONDUTAS



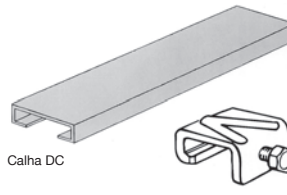
### Montagem



Máquina de cravar cantos

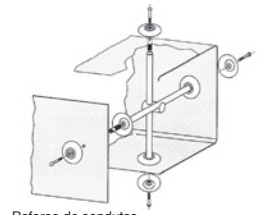


CLIP para deflectores



Calha DC

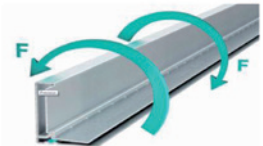
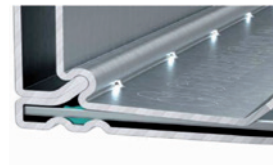
Grampo GCP



Reforço de condutas

Referência	Designação
PREMIUM20-SEALANT	Perfil 20 mm p/conduto
PREMIUM30-SEALANT	Perfil 30 mm p/conduto
PREMIUM40-SEALANT	Perfil 40 mm p/conduto
P20/3V	Canto 20 mm p/conduto
S30/3	Canto 30 mm p/conduto
P20INOX	Perfil 20 mm INOX p/conduto
P30INOX	Perfil 30 mm INOX p/conduto
P20/3INOX	Canto 20 mm INOX p/conduto
P30/4INOX	Canto 30 mm INOX p/conduto
049-303010010	Calha p/perfil Gebardt-Stahl
GCP	Grampo união p/conduto
GCPINOX	Grampo união INOX p/conduto
049-306030010	CLIP p/defletor
049-313200000	Cruzeta Nylon
049-313210010	Bucha
KO - 100P	Máquina Cravar Cantos

### O perfil



## MANÍPULOS PARA REGISTOS



Figura	Referência	Designação	Medida Máxima	Embalagem
1	RG10/250	Manípulo Metálico	250 mm	10
2	RG20/350	Manípulo Metálico	350 mm	10
3	RG30/500	Manípulo Metálico	500 mm	10
	RG53	Manípulo Metálico	P/ damper	1
			Gebhardt-Stahl	
4	RG60/700	Manípulo Metálico	700 mm	1
5	RG90/C	Manípulo Nylon	-	1
6	RAPID55	Manípulo Aço	P/ damper	100