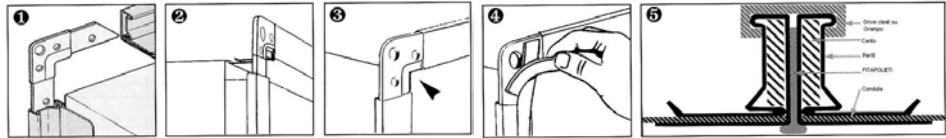


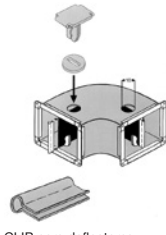
## PERFIL PARA CONDUTAS



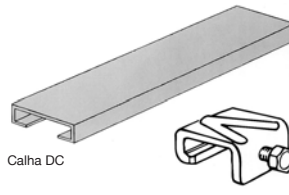
### Montagem



Máquina de cravar cantos

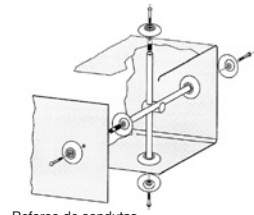


CLIP para deflectores



Calha DC

Grampo GCP

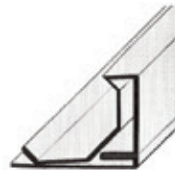


Reforço de condutas

Referência	Designação
P20	Perfil
P30	Perfil
P40	Perfil
P20 - SEALANT	Perfil c/vedante
P30 - SEALANT	Perfil c/vedante
P20/3	Canto
P30/V	Canto
P30/4	Canto
P40/4	Canto
P20INOX	Perfil Inox
P30INOX	Perfil Inox
P20/3INOX	Canto Inox
P30/4INOX	Canto Inox
049-303010010	Calha p/ perfil Gebardt-stahl
GCP	Grampo
GCPINOX	Grampo Inox
049-306030010	CLIP P/ deflectores
049-313200000	Cruzeta nylon
049-313210010	Bucha
KO - 100P	Máquina Cantos

### O perfil

O perfil pode ser fornecido com vedante.



Perfil S20 para conduta



Esquema de utilização de vedante no perfil

## MANÍPULOS PARA REGISTOS

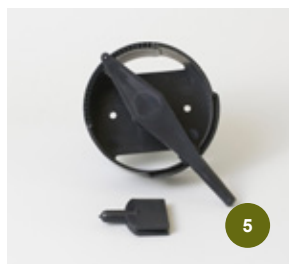


Figura	Referência	Designação	Medida Máxima	Embalagem
1	RG10/250	Manípulo Metálico	250mm	10
2	RG20/350	Manípulo Metálico	350mm	10
3	RG30/500	Manípulo Metálico	500mm	10
	RG53	Manípulo Metálico	P/ damper Gebhardt-Stahl	1
4	RG60/700	Manípulo Metálico	700mm	1
5	RG90/C	Manípulo Nylon	-	1
6	RAPID55	Manípulo Aço	P/ damper	100

